

Des bons conseillers pour vous aider !

Louissette Rougeau, agr.

Directrice, Réseau Agriconseils Laurentides



Les Réseaux Agriconseils

Partout au Québec
13 Réseaux Agriconseils



1 866 680-1858

➤ Nos mandats



Subventions

Verser des subventions aux producteurs agricoles et transformateurs artisans (avec NIM)
(50 %, 65 % ou 75 % de subvention)



Référencements

Référer vers des conseillers experts inscrits au Réseau Agriconseils



Couvrir les déplacements

Les types de Services-Conseils



Agroenvironnement

- Plan d'accompagnement agroenvironnemental (PAA), mise à jour du PAA
- Évaluation détaillée et ciblée (EDC)
- Analyse de la santé des sols (AS)



Régie des élevages

- Toutes les productions (lait, bovin, porc, ovin, avicole, caprin, cunicole, cailles, grillons, etc.)
- Diagnostic, génétique, alimentation, pâturages, transition bio
- Bien-être animal
- Vérification des systèmes de la méthode de traite (VSMT)
- Bâtiments (ex.: constructions, tensions parasites)



Régie des cultures

- Toutes les productions (grandes cultures, maraîcher, petits fruits, pommes, ornamental, agroforesterie, ginseng, champignons, etc.)
Tous les conseils (plantation, fertilisation, phytoprotection, taille, bio, etc.)

Les types de Services-Conseils



Gestion technico-économique et financière

- Diagnostic
- Budget mensuel ou annuel
- Coût de revient
- Analyse du financement, redressement
- Transfert de ferme (conseiller RH, conseiller en gestion agricole, fiscaliste et notaire, à condition qu'un conseiller en gestion soit impliqué)
- GRH
- Soutien pour faire soi-même sa comptabilité



Transformation alimentaire



Agrotourisme



Commercialisation/ Outils de communication

Qui sont les conseillers ?



- Agronome (de tous les domaines de productions) et technicien
- Agroéconomiste (agronome conseiller en gestion agricole)
- CPA et technicien en comptabilité
- Biologiste
- Ingénieur
- Ingénieur forestier (acériculture)
- Conseiller en ressources humaines
- Conseiller en commercialisation-marketing, en planification stratégique, en communication, en mise en marché de proximité, agrotourisme
- Conseiller en transformation alimentaire



Référencements gratuits vers des professionnels dévoués

1 866 680-1858



Inscription d'un conseiller



- Critères :
 - Formation universitaire dans le domaine d'intervention (exceptions : organisation des données, fabrication de bières artisanales)
 - Expérience pertinente
 - Ne vendre ou n'être impliqué dans aucune vente ou réalisation
 - Inscription au Réseau (1 inscription = toutes les régions)
 - Formation par le réseau : processus administratif et documents requis
 - Se soumettre aux modalités du PSC dont Vérification de la conformité
- Répertoire dynamique des conseillers (sur le site web)

Répertoire
des conseillers

Nos
événements

Les réseaux
Agriconseils



Je suis
producteur

Je suis
transformateur

Je suis
conseiller

Répertoire des conseillers

Saisissez un mot-clé ou utilisez les menus ci-dessous pour faire une recherche dans le répertoire des conseillers. Vous avez besoin d'aide? Les réseaux Agriconseils peuvent vous guider dans le choix des services-conseils adaptés à vos besoins et vous référer aux conseillers appropriés. Communiquez avec nous au 1 866 680-1858.

Profession (ordre professionnel) ▾

Services-conseils couverts par le PSC ▾

Territoires desservis ▾

Productions animales ▾

Productions végétales ▾

Spécialités ▾

[Réinitialiser](#)

Rechercher

Services-conseils aux entreprises

Agroenvironnement

75 % des dépenses admissibles
Montants maximums ⁽¹⁾

Maximum durée programme : 19 000 \$

Technique

50 % des dépenses admissibles
Maximum par année 5 000\$

Maximum durée programme 17 000\$

Gestion

50 % des dépenses admissibles
Montants maximums ⁽¹⁾

Maximum durée programme 20 000 \$

Rencontre de collaboration interprofessionnelle : 75 %

Maximum 5 000 \$

Enveloppe globale de l'entreprise : de 30 000 \$ pour la durée du Programme, soit 40 000 \$ avec les bonifications

Domaine Agroenvironnement

Thématiques d'intervention	Aide financière			Max pour la durée du PSC
	Taux	Max par année	Max pour la durée du PSC	
Diagnostics, y compris le Plan d'accompagnement agroenvironnemental (PAA)	75 %	4 000 \$	7 000 \$ (800 \$ pour le PAA)	19 000 \$
Suivis en agroenvironnement		4 000 \$	14 000 \$	

Domaine Technique

Thématiques d'intervention	Aide financière		Max pour la durée du PSC
	Taux	Max par année	
Pratiques d'élevage	50 %	5 000 \$	17 000 \$
Pratiques culturelles			
Transformation et commercialisation			

Domaine Gestion

Thématique d'intervention	Aide financière par produit			Max pour la durée du PSC
	Taux d'aide	Max par année	Max pour la durée du PSC	
Diagnostics	50 %	Global : 1 500 \$	1 500 \$	20 000 \$
		Sommaire : 700 \$	2 100 \$	
Analyse financière & Technico-économique		1 500 \$	7 500 \$	
Plan d'action		5 000 \$	6 500 \$	
Plans de transfert et de démarrage		S.O.	5 000 \$	
Suivi de gestion		S.O.	3 000 \$ (500 \$ pour les rencontres préparatoires au plan de transfert)	
Organisation de données		S.O.	500 \$	
Gestion des ressources humaines		1 500 \$	5 000 \$	

Programme services-conseils 2023-2028

- Agroenvironnement : 75 %
- Collaboration interprofessionnelle: 75 %
- Gestion et technique: 50 %
- Bonification: 15 %
 1. Relève agricole (4 critères de la FADQ)
 2. Certification, pré-certification biologique
 3. Priorités régionales (13 réseaux Agriconseils)

Programme services-conseils 2023-2028

- **Priorités régionales Laurentides en 2024-2025**

Bonification: 15 %

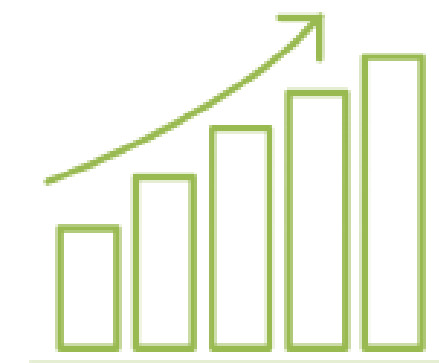
1. Entreprise de petite taille
2. Plan d'exploitation (gestion)
3. Plan de transfert vers une relève

Coût pour le client ?? (exemples)

- Un plan d'affaire ou un plan de commercialisation/agrotourisme coûte **4 000 \$** (avec bonif. bio, relève ou régionale)
- Le réseau subventionne à 65 %, soit 2 600 \$
- Donc le client paiera seulement **1 400 \$** (+ tx)

- Conseils techniques en pomiculture, en production ovine ou en transformation alimentaire artisanale coûte **1 000 \$** (sans bonification)
- Le réseau subventionne à 50 %, soit 500 \$
- Donc le producteur paiera seulement **500 \$** (+ tx)

\$\$\$ Un investissement plutôt qu'une dépense \$



Pour un service personnalisé



**Identification de
vos besoins**



**Référencement
vers les bons
conseillers**

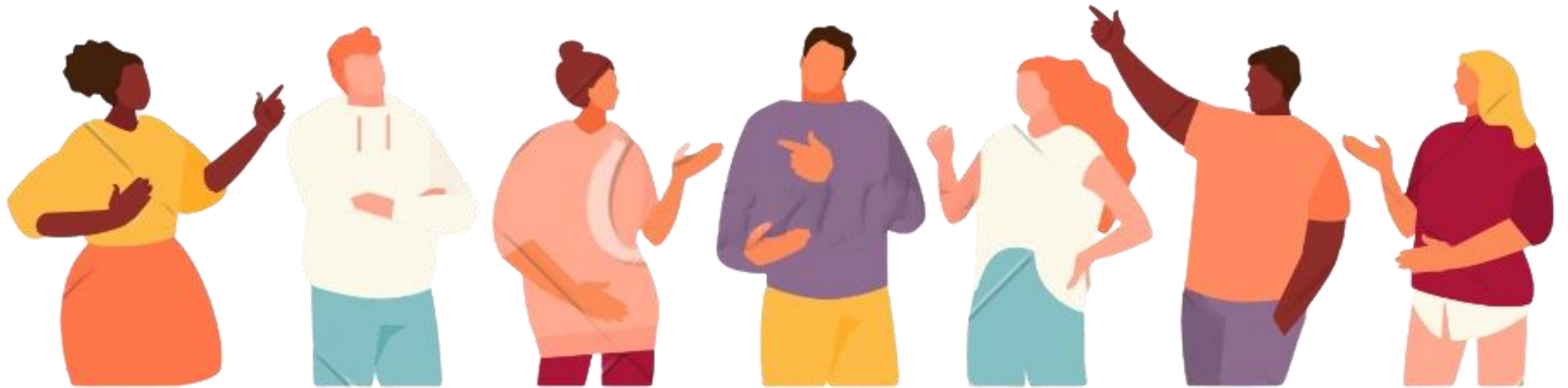
[Neutre : vous êtes libre du
choix du conseiller](#)



**Informations sur les
subventions
disponibles pour vous**

Appelez le Réseau Agriconseils

1 866 680-1858



Avez-vous des questions ?