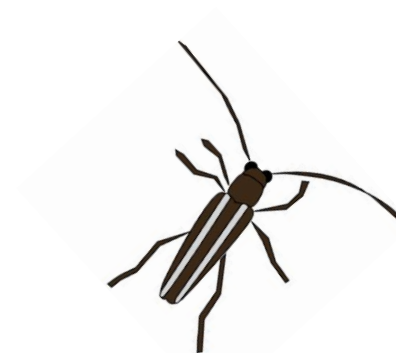


# La saperde du pommier



Présenté par Marc-André Chaurrette, agr.  
Journée technique Agropomme 2021



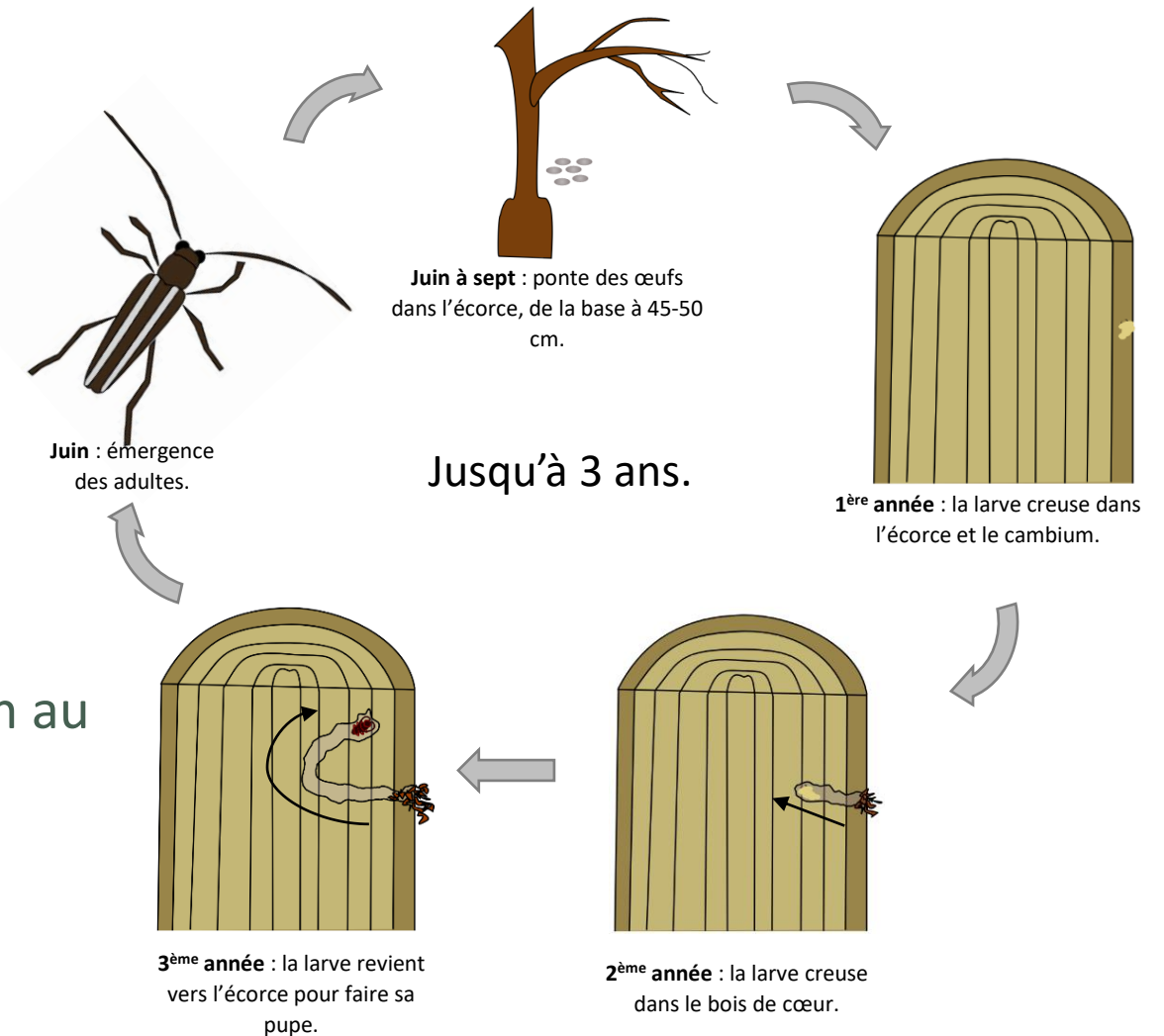
# Plan de présentation

- Biologie et cycle de vie.
- Identification des dommages.
- Méthodes de contrôle.
- Essai 2021.



# Cycle de vie

- Activité de ponte
  - Généralement à la base des arbres.
  - Début juin à début septembre.
- Développement larvaire
  - 1<sup>ère</sup> année : Éclosion et alimentation jusqu'au cambium.
  - 2-3<sup>ème</sup> année : Développement et alimentation au niveau du bois.



# Dommmages

- Zones noircies, affaissées et humides ou pourries (45-50 cm).
- Déjections rejetées (sciure rouge).
- Entrée de la galerie (trou rond).
- Signe de dépérissement et même mortalité dans certain cas.

À risque :

- Les arbres affaiblis ainsi que les jeunes plantations.
- Principalement le pommier.



Crédit : Agropomme

# Méthode de contrôle

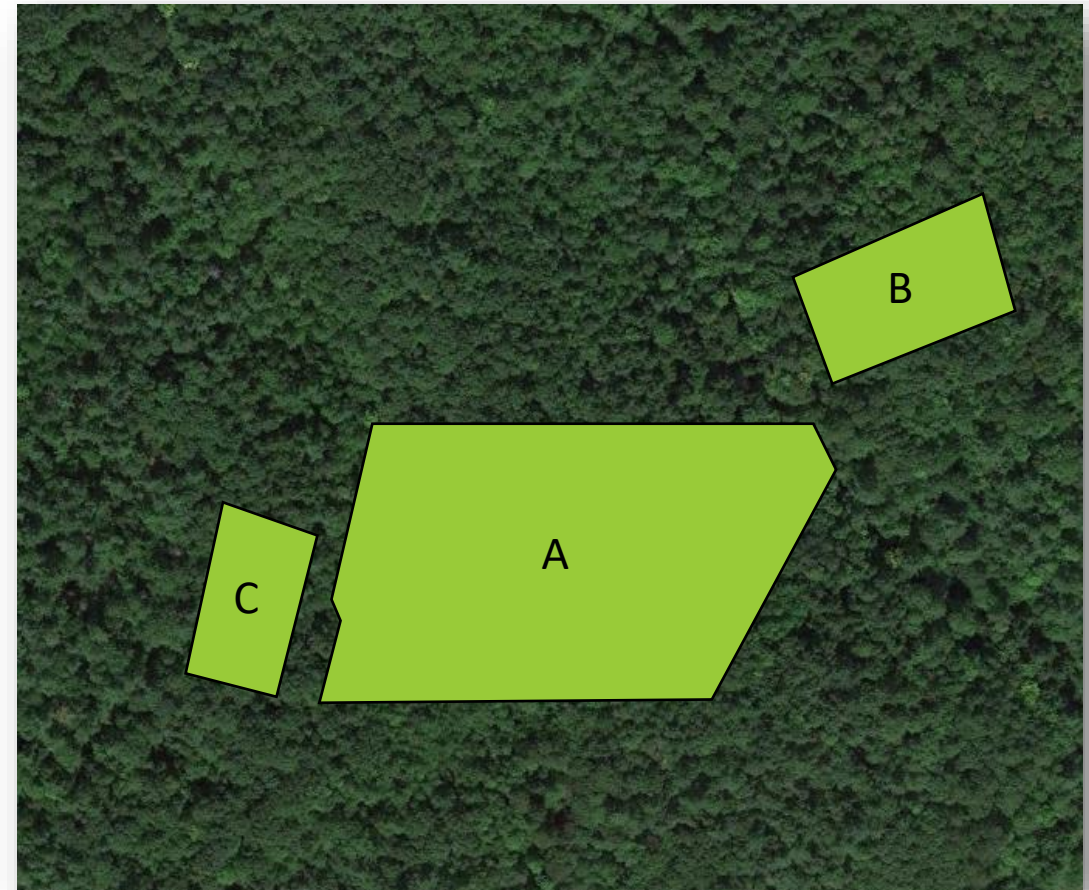
- Insecticides (régie conventionnelle VS biologique).
- Moyens de lutte :
  - Éliminer les hôtes alternatifs (rayon de 300 m).
  - Tuer les larves en insérant une broche (15 cm).
  - Protéger la base des troncs avec un moustiquaire (60 cm).
  - Gestion des mauvaises herbes au pied des pommiers.
  - Peinturer la base des troncs (60 cm).



Crédit : Agropomme

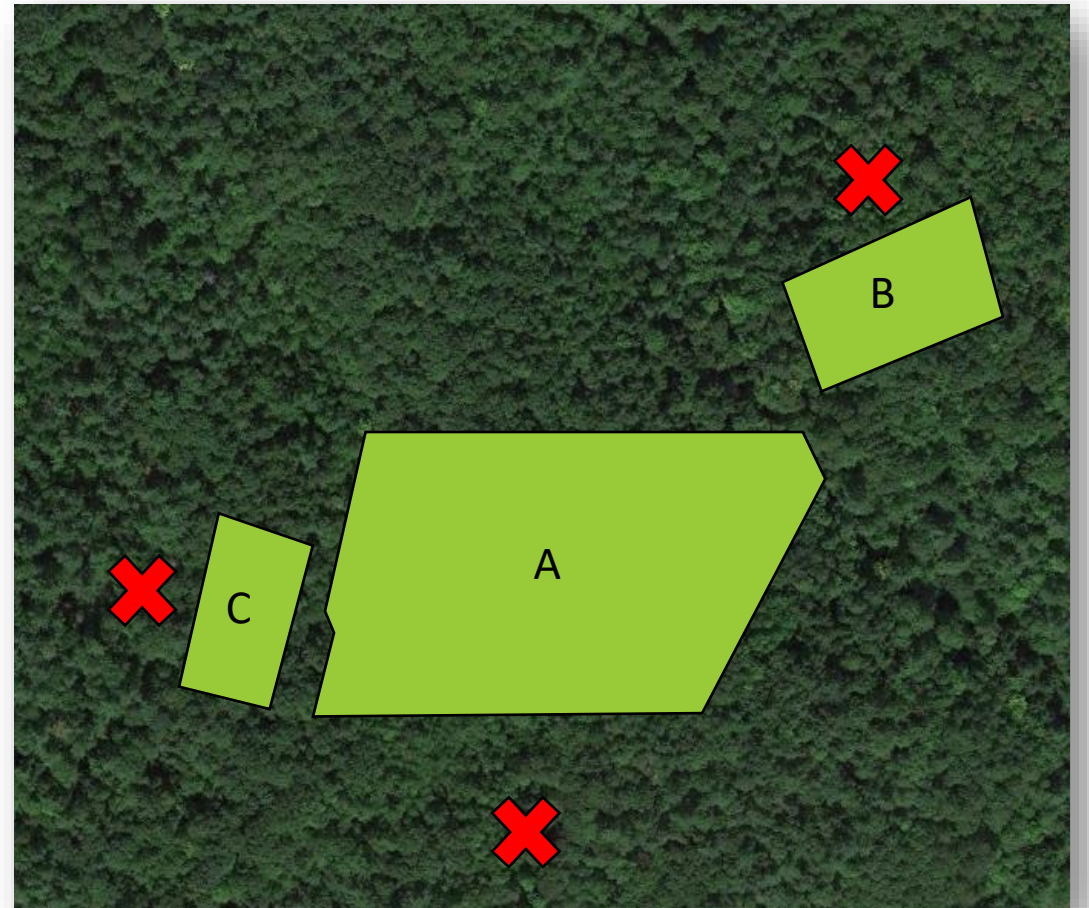
# Profil de l'entreprise

- Régie biologique en Outaouais.
- Jeunes plantations/M106.
  - Parcelle A (1 ha) : 2016 (25%) 2019 (75%).
  - Parcelle B (0.4 ha) : 2019 (100%).
  - Parcelle C (0.19 ha) : 2019 (100%).



# Début des dommages (2020)

- 9 juillet 2020 (Parcelle A)
  - Broche métallique (15 cm).
  - Ajout BRF.
- 15 juillet 2020
  - Parcelle A : 40%
  - Parcelle B : 10%
  - Parcelle C : 60%
- Pommiers abandonnés (X).



# Saison 2021

- Installation des filets.
  - Parcelle A (2016) et C (1<sup>er</sup> juin).
  - Parcelle A(2019) et B (7 et 18 juin).
- Temps d'installation.
  - 1 personne : broche métallique.
  - 2 personnes installent les filets.
  - 1 personne attache.
  - 4 personnes (8 hrs/ha).



Crédit : Agropomme

# Caractéristiques du filet.

- Hauteur : 75 cm (2'½).
- 2 épaisseurs.
- Attaché dans le haut et le bas.
- Filet ProtekNet FIINTE2X100-60 avec mailles de 1.9mm x 0.95mm.
- 60 gr / m<sup>2</sup>.



Crédit : Agropomme

# Résultats (2021)

- 12 octobre.
  - Filets enlevés.
  - Mortalité (humidité élevé).
- Solutions à envisager :
  - Éviter de doubler.
  - Filet plus léger (< 60 gr / m<sup>2</sup>).
  - Opter pour un moustiquaire métallique.



Crédit : Agropomme

# Résultats (2021)

- 20 octobre.
  - Plantation 2016.
    - 20% en haut des filets.
    - 50% émergence au travers des filets.
    - 20% avec déjections.
  - Plantations 2019.
    - Dommages en haut du filet.
    - < 5% à 5% avec déjections.



Crédit : Agropomme

# En conclusion

- Pour l'entreprise :
  - Mortalité et fragilisation des jeunes plantations.
  - Pépinière : absence de dommage.
- Ravageur à surveiller :
  - Augmentation de l'intérêt et des superficies en régie biologique.
  - Verger en implantation avec peu de traitements insecticides.
  - Trouver une stratégie de lutte en régie biologique.

