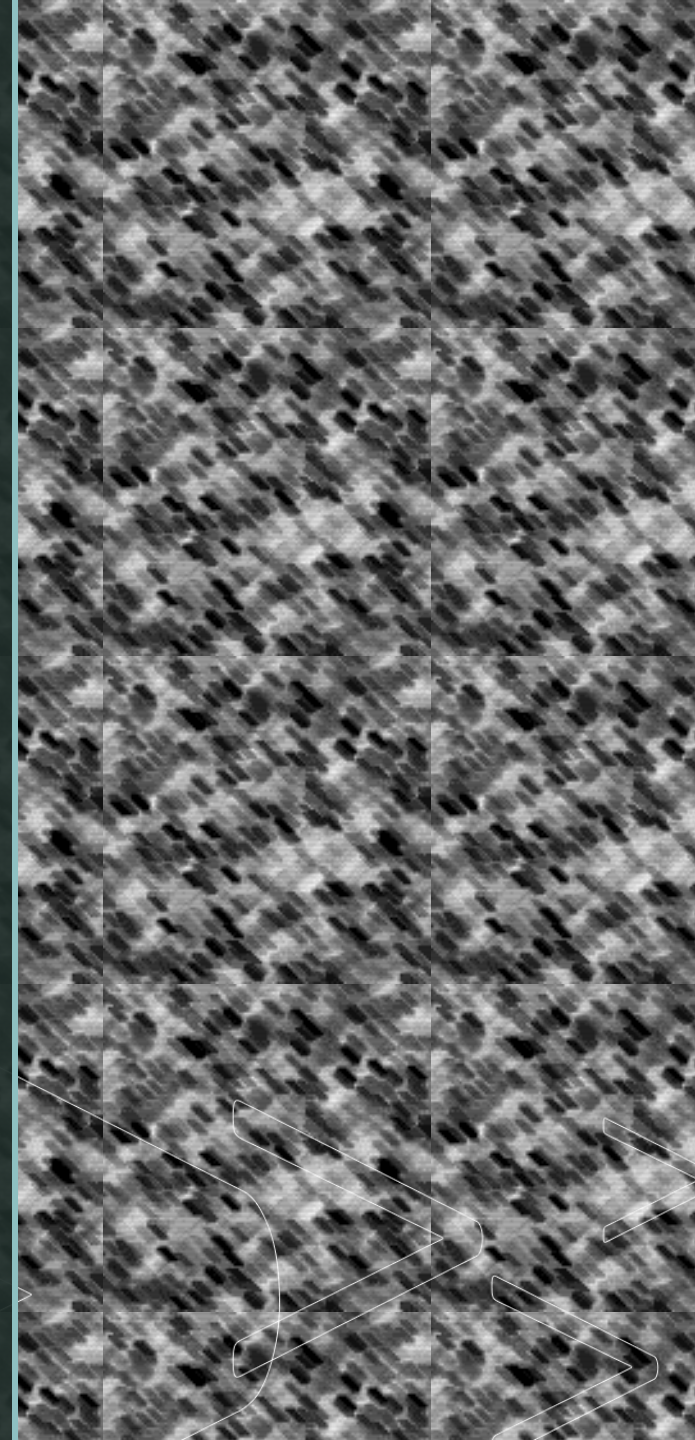


Journée technique Agropomme 2020



# Essai Mouche de la pomme 2020

L'attraction des pièges



# Problématique

- Dommages observés malgré que les pièges n'aient pas atteint le seuil de traitement

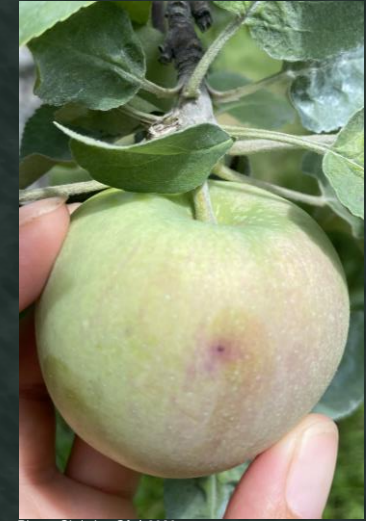
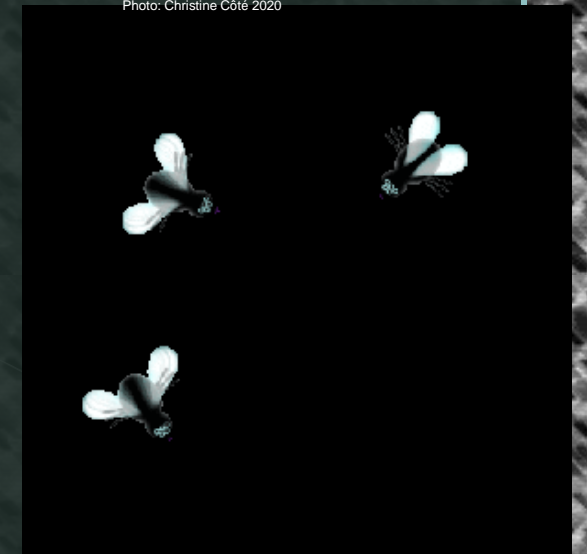


Photo: Christine Côté 2020

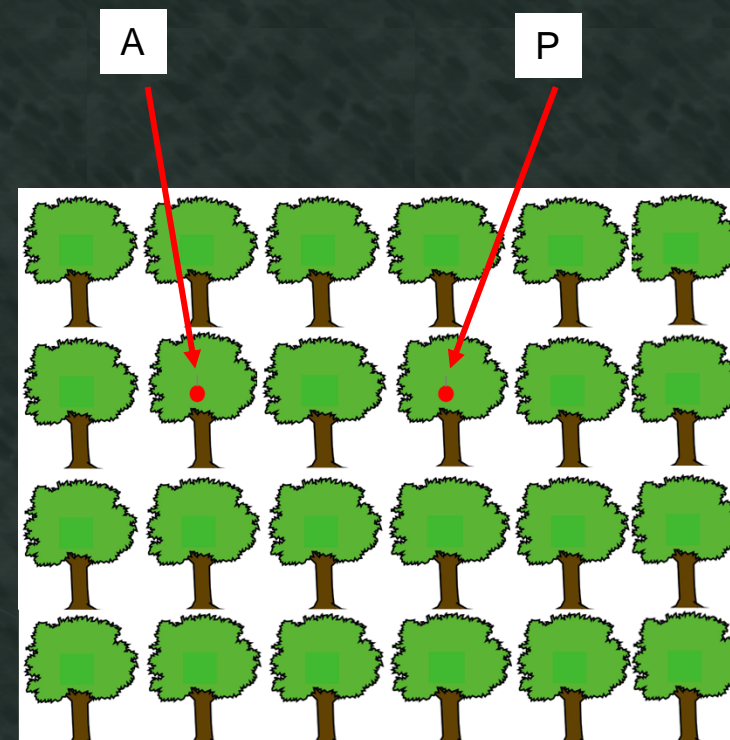
## Objectif

- Démontrer si le délai entre le nettoyage au **kérosène** et l'application de la colle a une influence sur les captures.



# L'essai

- 7 sites différents
- Pièges doublés
  - 1 nettoyé à l'automne (A)
  - 1 nettoyé au printemps (P)
- Emplacement:
  - 2<sup>e</sup> rangée, 2<sup>e</sup> arbre
  - 2<sup>e</sup> rangée, 4<sup>e</sup> arbre
- Dépistage:
  - 2x/semaine
  - pendant 10 semaines
- Traitement:
  - Seuil habituel :
    - 1<sup>er</sup> seuil: 2 captures
    - 2<sup>e</sup> seuil: 4 captures



# Observations

exemple des captures sur un des sites

Date	1A	1P	3A	3P	4A	4P	5A	5P	8A	8P
	X	X	X	X	X	X	X	X	X	X
22/06	0	0	0	0	0	0	0	0	0	0
25/06	0	0	0	0	0	0	0	0	0	0
29/06	0	0	0	0	0	0	0	0	0	0
02/07	0	0	0	0	0	0	0	0	0	0
06/07	0	1	0	0	0	0	0	0	0	0
10/07	0	0	2	0	0	0	0	0	0	0
13/07	0	0	1	0	1	0	0	0	2	0
16/07	0	4	0	0	0	0	0	0	0	0
21/07	4	7	1	0	1	1	0	0	1	0
24/07	3	1	0	0	0	0	0	0	0	0
28/07	2	4	1	0	0	0	0	0	3	0
31/07	5	4	0	0	1	0	0	0	0	0
04/08	5	9	1	0	1	1	1	1	1	1
06/08			0	0	0	0			0	0
07/08	1	5					1	0		
10/08	2	11	1	0	0	0	1	0	0	0
13/08	2	7	3	0	0	3	0	0		
14/08									0	1
18/08	4	3	0	0	1	2	0	0	0	0
24/08			0	0	0	2	0	0	0	0
01/09	0	0	0	0	0	0	0	0	0	0
<b>Total</b>	<b>28</b>	<b>56</b>	<b>10</b>	<b>0</b>	<b>5</b>	<b>9</b>	<b>3</b>	<b>1</b>	<b>7</b>	<b>2</b>

- ✓ Différences de captures sur les pièges d'un même duo (A et P)
  - ✓ Pas toujours A ou P
- ✓ Seulement 1 duo sur 5 a atteint le seuil sensiblement au même moment
- ✓ 2 duos sur 5, seulement 1 sphère sur 2 a atteint le seuil (3 et 5).
- ✓ 2 duos sur 5 ont atteint le seuil, mais avec un grand délai entre les deux sphères

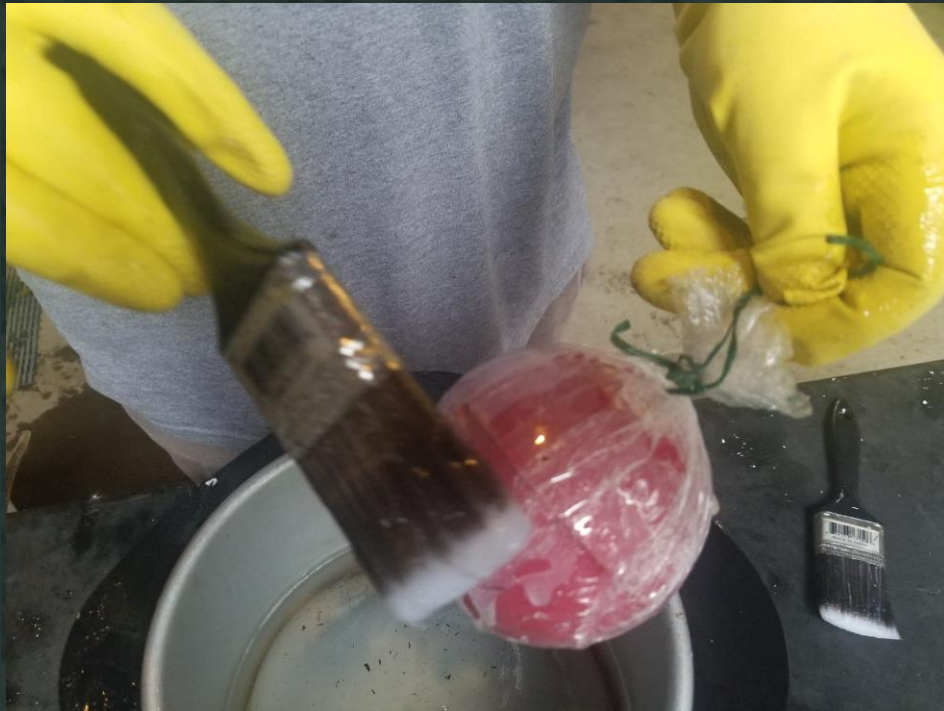


# Observations suite

- Si on regarde les captures totales pour les 7 sites, voici nos observations, sur 46 duos A/P:
  - ✓ Pour 20% des duos, un traitement a été recommandé suite aux captures de la **sphère P** (nettoyée juste avant d'appliquer la colle)
  - ✓ Pour 39% des duos, un traitement a été recommandé suite aux captures de la **sphère A** (nettoyée l'automne précédant)
  - ✓ Les autres ont soit atteint le seuil en même temps ou presque, ou n'ont pas atteint le seuil du tout.

# Observations

## Test avec la pellicule plastique



- Objectif : Faciliter le nettoyage
- Finalement....
  - Pellicule fond si colle trop chaude
  - Difficile à manipuler, doit se faire à deux
  - Sphère blanche, moins attractive

# Conclusions préliminaires

- **Différences** sur **l'atteinte du seuil** qui semble aller en faveur des sphères nettoyées l'automne précédant (A).
- **Tendance imparfaite** vue les nombreuses situations où la sphère nettoyée juste avant de la coller (P) a capté nettement plus...
- Vu les chiffres, il serait avantageux de continuer à les nettoyer à l'automne.
- À suivre....

Questions ?