

MINEUSE DES BOURGEONS DU POMMIER; CETTE INCONNUE

Daniel Cormier, *Ph.D.*

Journée technique Agropomme, déc. 2017

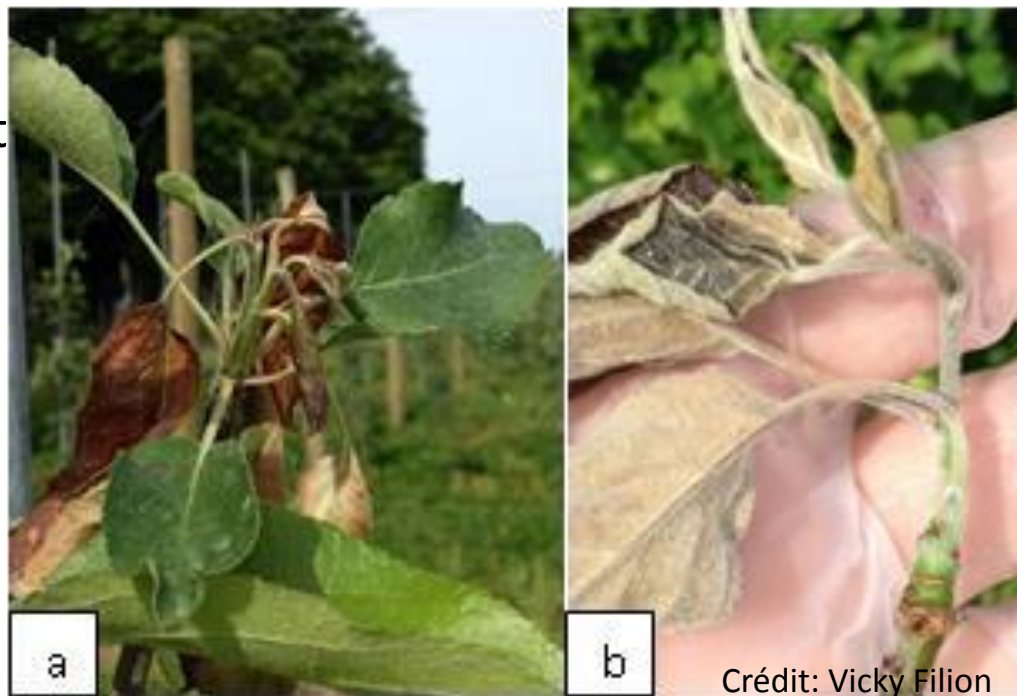


INTRODUCTION

- Apple pith moth, *Blastodacna atra* (Haworth)
- Papillon
- Origine d'Europe ou d'Asie, Miles 1930, Weaver et Eaton 1994
- En 1902-1925 : infestations importantes au Royaume-Uni Miles 1930
- 1925 parmi les ravageurs les plus importants Miles 1930
- > 2010: Présence sporadique au Québec
- Est-ce inquiétant ?

DOMMAGES

- Bourgeons végétatifs
 - Les pousses flétrissent et meurent
 - Favorisent les pousses latérales
- Bourgeons fruitiers
 - Ratatinent, deviennent bruns et meurent
- Dommage indirect
 - Porte d'entrée pour pathogènes
- Variétés plus susceptibles
 - Cortland, Paulared, Liberty



Crédit: Vicky Filion

LARVES ET NYMPHES

- 1 à 8 mm Miles 1930
- Jaunâtre (jeune) à rougeâtre (mature) Miles 1930
- Tête foncée et reluisante Miles 1930
- Longs poils (avec loupe) Miles 1930

- Brun-or avec tête foncée Miles 1930
- 5-6 mm Miles 1930



ADULTES

- Petit papillon adulte 5-6 mm (3/16") Weaver et Eaton 1994
- Tête recouverte d'écailles blanches Miles 1930
- Les ailes sont étroites, noires ou brunes foncées avec des marques blanches Miles 1930



ŒUFS

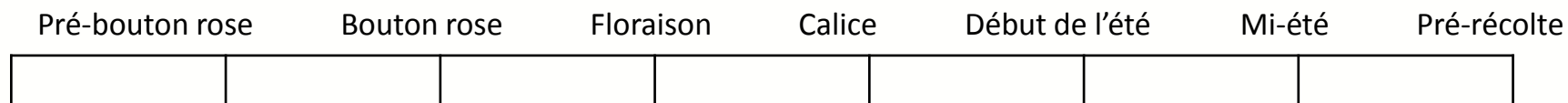
- 0,3 x 0,5 mm Miles 1930
- Blanc transparent (frais) à jaune et brun-rose Miles 1930
- Solitaire
- Près de la base de l'aisselle des feuilles



BIOLOGIE

- Adultes actifs au crépuscule Miles 1930
- Ponte en soirée à la base du pétiole Miles 1930
- Œuf solitaire Miles 1930
- Fécondité: ca. 75 œufs Miles 1930
- À l'éclosion, en moins de 2 h, les larves pénètrent sous l'écorce
- Observer des excréments rougeâtre près du trou Miles 1930
- Trou à proximité d'un bourgeon Miles 1930
- Ne se nourrissent pas de feuilles Miles 1930

CYCLE VITAL PROVISOIRE



Adultes



Sortent de la logette et se nourrissent activement

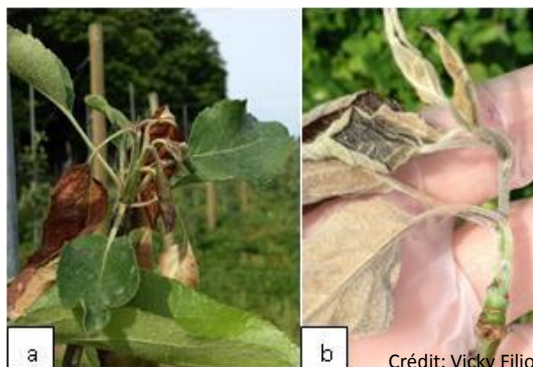
Larves

Jeunes construisent logette

Flétrissement de la pousse

Dommages

Excréments rougeâtres



Crédit: Vicky Filion

MOYENS DE LUTTE

- Lutte biologique
 - Parasitoïdes: 9 espèces Miles 1930
 - Présents en Europe, inconnus en Amérique
- Lutte chimique
 - Pas d'insecticide homologué au Canada
 - Les traitements visant la mouche de la pomme en août peuvent aussi atteindre les adultes de la mineuse des bourgeons Koehler et Moran 2017
 - Tôt au printemps sur les larves sortent de leur logette
- Couper les pousses attaquées et les détruire Miles 1930

CONCLUSION

- Ravageur important en Europe au début du siècle dernier mais les infestations sont maintenant moins fréquentes Weaver et Eaton 1994
- Ne deviendra probablement pas un ravageur d'importance dans les vergers en PFI
- Peut devenir un important ravageur dans les vergers bios
- Porter une attention aux jeunes plantations qui ne sont pas traitées

REMERCIEMENTS

- Aide à la préparation
 - Franz Vanoosthuyse, M.Sc., IRDA
 - Vicky Filion, M.Sc., agr., Club des producteurs du Sud-Ouest
- Aide financière
 - Programme d'appui au développement de l'agriculture et de l'agroalimentaire en région-PADAAR

A photograph of a rural landscape. In the foreground, there is a large, leafy tree on the left and a flowering bush with white blossoms on the right. The ground is covered in green grass and yellow wildflowers. In the background, a white house with a red roof is visible under a clear blue sky.

MERCI POUR VOTRE ATTENTION
QUESTIONS?