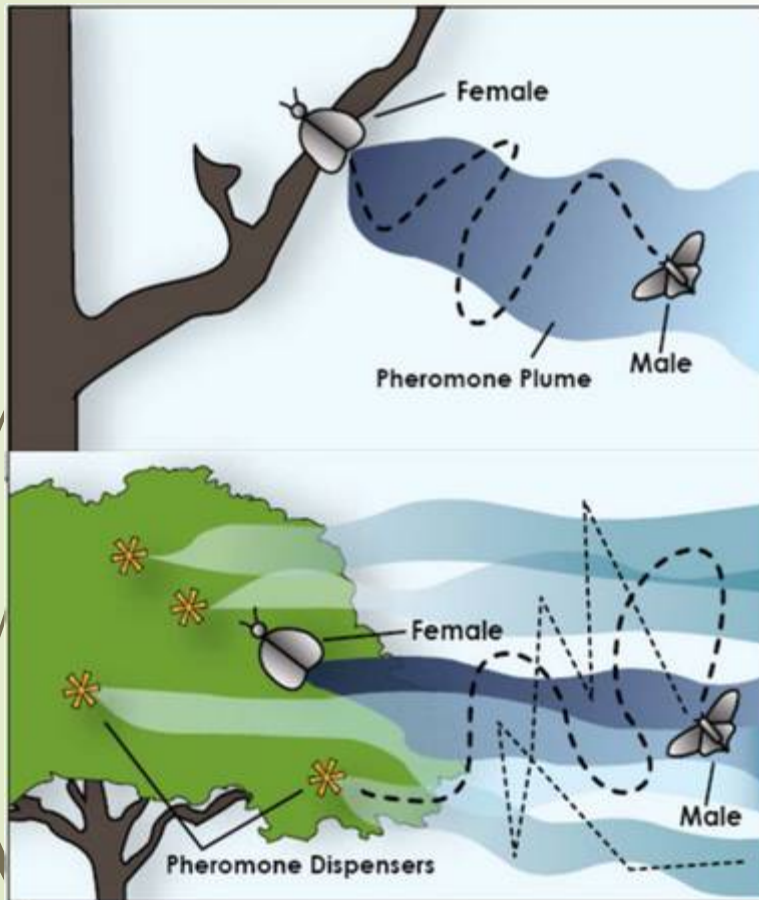


Implantation régionale de la confusion sexuelle dans la MRC Deux-Montagnes contre le carpocapse de la pomme

Un long titre pour vous dire tout simplement qu'on essaie de rendre le carpo mâle incapable de retrouver sa femme, même si beaucoup d'hommes préféreraient que ce soit l'inverse !

Rappel : 1 + 1 ≠ 3



Tiré de Francine Pelletier, Irda, présentation JTA 2013




- Diffuseurs avec odeur de la femelle
- Moins d'accouplement → moins de larves → moins de dommages !

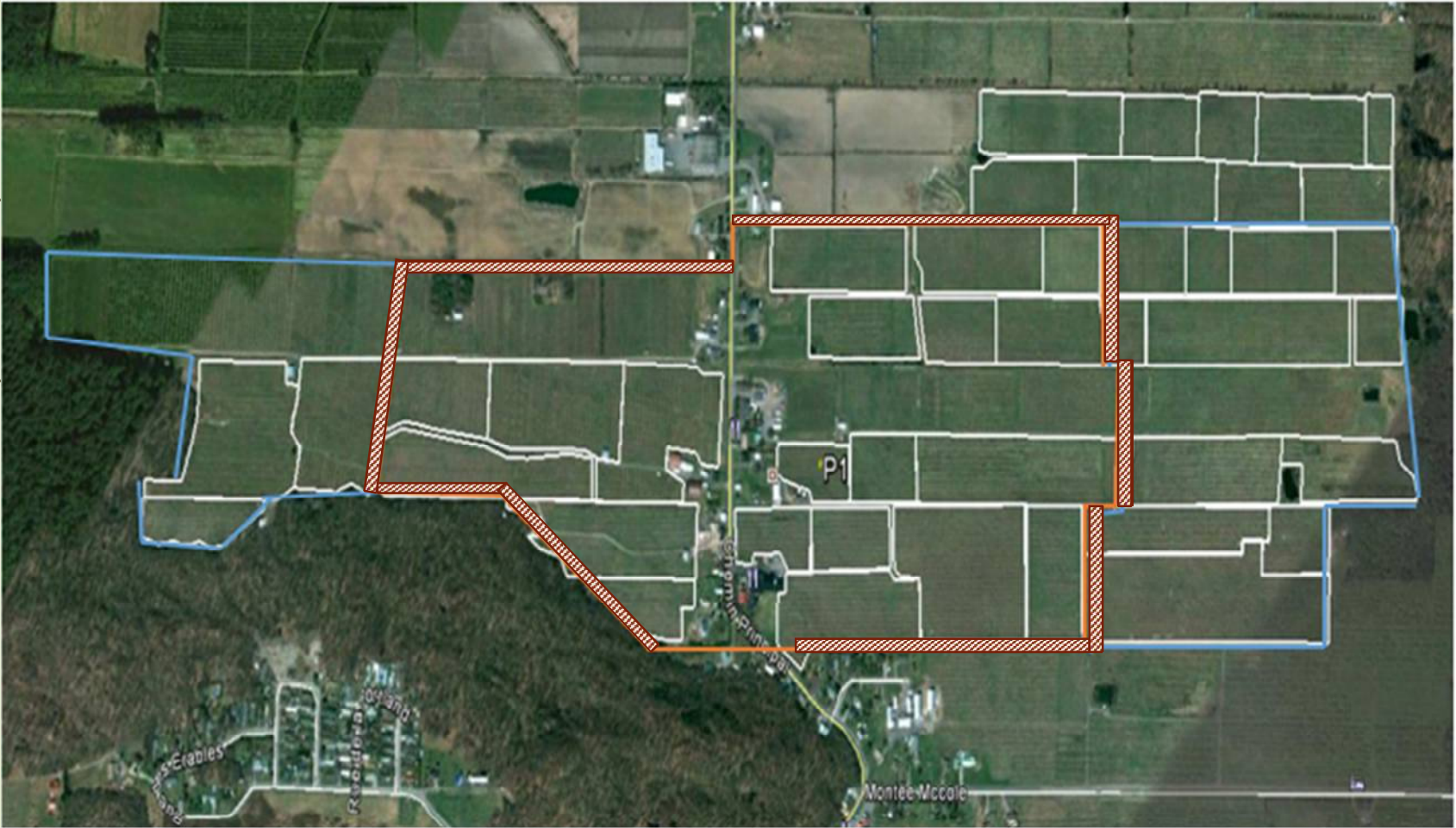


Le projet en quelques mots

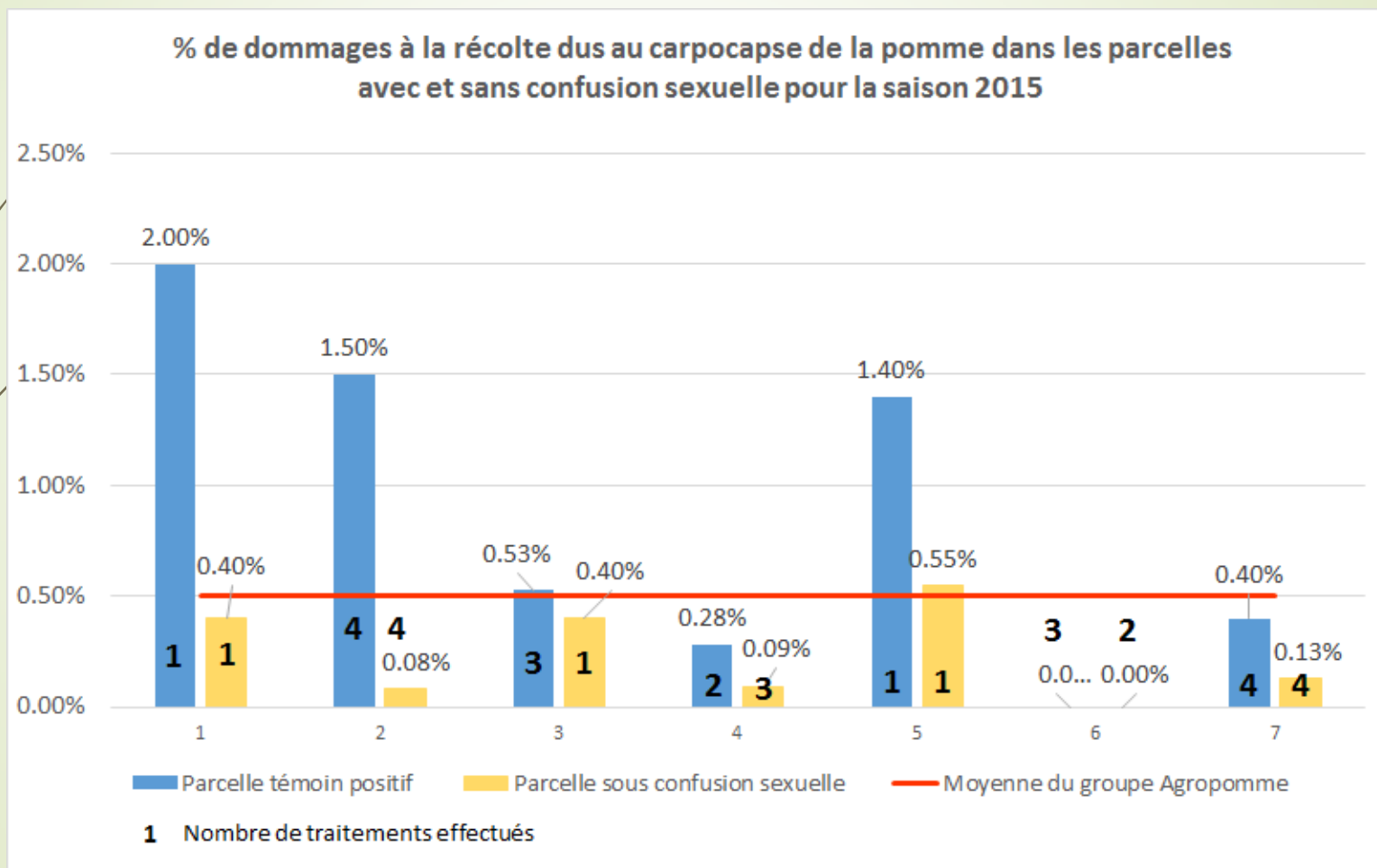
- 2^{ème} année sur une durée de 4 ans
- 50 ha sous confusion sexuelle
- Utilisation des Isomate CM/OFM TT à raison de 500 diff./ha
- Suivi des populations de carpocapse avec des pièges Delta et une phéromone CM/DA Combo dans le tiers supérieur de l'arbre
- Seuil de traitement : 5 captures/semaine ET avant de traiter, suivi des dommages
- Évaluation des dommages mi-saison (ciblée sur une parcelle) et à la récolte (toutes les parcelles)

Plan des vergers sous confusion sexuelle

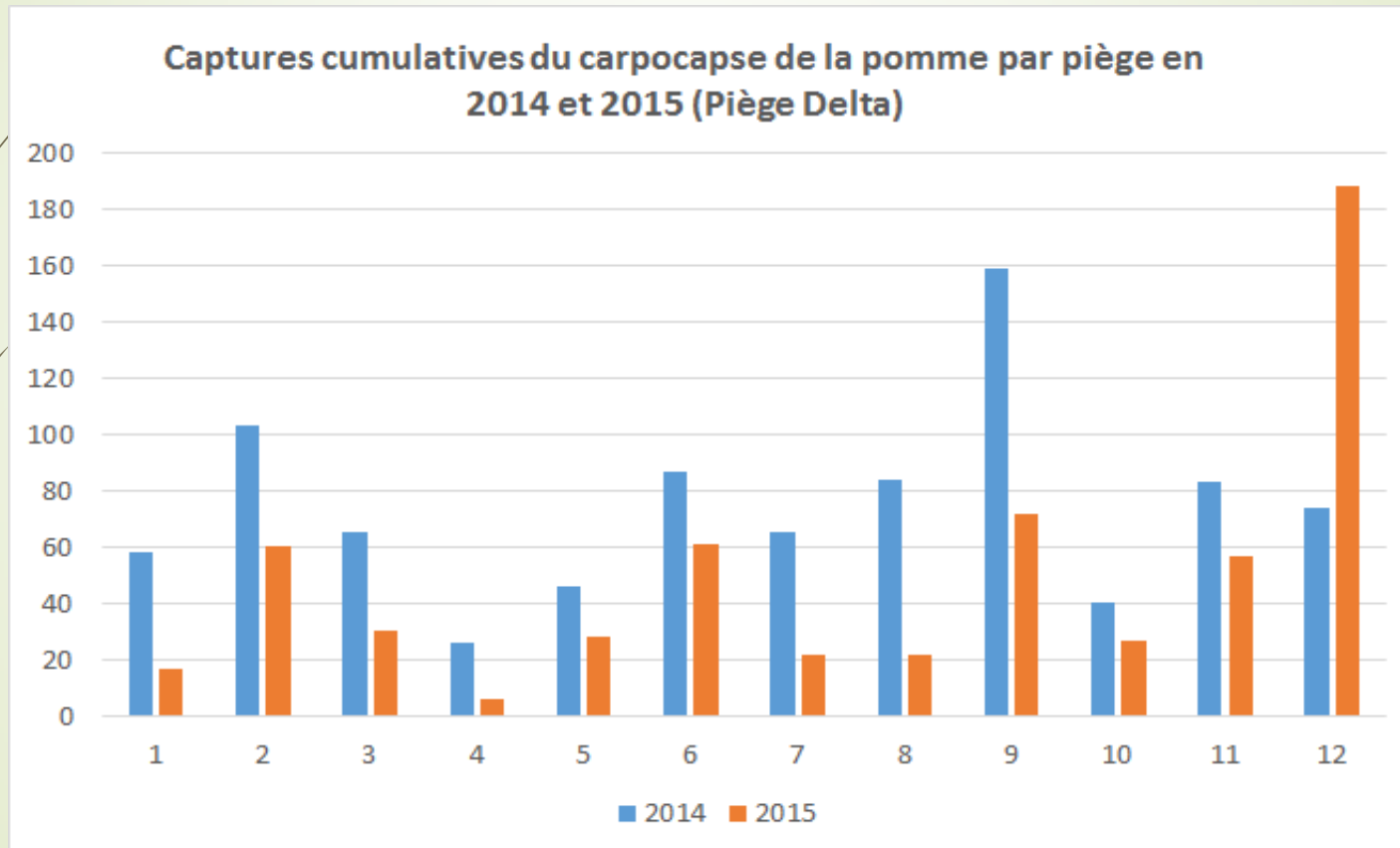
-  Témoin positif
-  Confusion sexuelle
-  Bordures doublées



Résultats de 2015



Résultats de 2015



Compilation des 2 années

| Verger | Parcelles sous confusion sexuelle | | | | Parcelles témoin traitées en conventionnel | | | |
|----------------|--|-------|--------------------------|------|--|-------|--------------------------|------|
| | % de dommages | | Nb Traitements effectués | | % de dommages | | Nb Traitements effectués | |
| | 2014 | 2015 | 2014 | 2015 | 2014 | 2015 | 2014 | 2015 |
| 1 | 3.20% | 0.40% | 4 | 1 | 1.50% | 2.00% | 1* | 1 |
| 2 | 1.08% | 0.08% | 6 | 4 | 3.50% | 1.50% | 6 | 4 |
| 3 | 0.29% | 0.40% | 4 | 1 | | 0.53% | 5 | 3 |
| 4 | 0.63% | 0.09% | 5 | 3 | 0.25% | 0.28% | 6 | 2 |
| 5 | 0.00% | 0.55% | 6 | 1 | 0.80% | 1.40% | 4 | 1 |
| 6 | 0.50% | 0.00% | 5 | 2 | 1.33% | 0.00% | 4 | 3 |
| 7 | 0.75% | 0.13% | 5 | 4 | 1.40% | 0.40% | 1* | 4 |
| Moyenne | 0.92% | 0.23% | 5 | 2 | 1.33% | 0.87% | 5 | 3 |
| | Inférieur à la moyenne du groupe Agropomme | | | | * dus à une pression en carpocapse plus faible | | | |

Moyenne de dommages à la récolte du groupe : 1.4% en 2014 et 0.5% en 2015

Test de Wilcoxon apparié : différence significative à 5% entre les % de dommages en 2015

Discussion et conclusion


- Baisse du nombre de Tts (2 vs 5)
- Premières années les plus coûteuses

| | Traitements (\$/ha) | Main d'œuvre et tracteur (\$/ha) | Total |
|---|------------------------|-------------------------------------|-------------|
| Sous confusion sexuelle | 437.5 | 50 | 487.5 \$/ha |
| 5 Traitements insecticides en moyenne (2014) | 418.2 | 243.8 | 662 \$/ha |
| 2 Traitements en moyenne (2015) | 138 | 97.5 | 235.5 \$/ha |

- Coût année 1 (confusion + Tts) : 1 149 \$/ha
- Coût année 2 (confusion + Tts) : 723 \$/ha → baisse de 37% du coût + baisse de l'impact sur l'environnement (IRE et IRS)



Discussion

- Aujourd'hui 80 ha sous confusion sexuelle dans la région de Deux-Montagnes
 - Comprend 20 ha en mode de production biologique
 - Producteurs intéressés mais le coût des premières années est un frein : coût des traitements + coût de la confusion sexuelle
- 



Merci

aux producteurs participants,
au MAPAQ de la région,
au staff d'Agropomme,
à Daniel Cormier et Franz Vanoosthuyse de l'Irda pour le
soutien technique !