

# ESSAI

## BICARBONATE VS. CONVENTIONNEL

- divisé en 2 essais et réalisé dans 3 exploitations différentes
  - **essai 1:** St-Joseph-du-Lac
    - Exploitation 1
    - Exploitation 2 (voisine de l'exploitation 1)
  - **essai 2:** Compton
    - Exploitation 3



# TRAITEMENTS...

- **Exploitation 1**

- **Mc semi-nains traités au bicarbonate**

- Bicarbonate de potassium (4kg/ha) jumelé avec du kumulus (5kg/ha) lorsque nécessaire

- **Mc semi-nains et nains traités de façon conventionnelle**

- Polyram (4kg/ha) et captan (2 à 2,5 kg/ha)

- **Exploitation 2**

- **Mc semi-nains traités de façon conventionnelle**

- Polyram et manzate ( 4kg/ha), captan (2 à 2,5kg/ha)

## TRAITEMENTS... ESSAI 2

- **Exploitation 3**

- **Cortland nains traités au bicarbonate**

- Bicarbonate de potassium (4kg/ha) jumelé avec du kumulus (5kg/ha) lorsque nécessaire

- **Cortland nains traités de façon conventionnelle**

- Polyram (4kg/ha) de mi-avril à mi-mai et avec du captan (2 à 2,5 kg/ha)

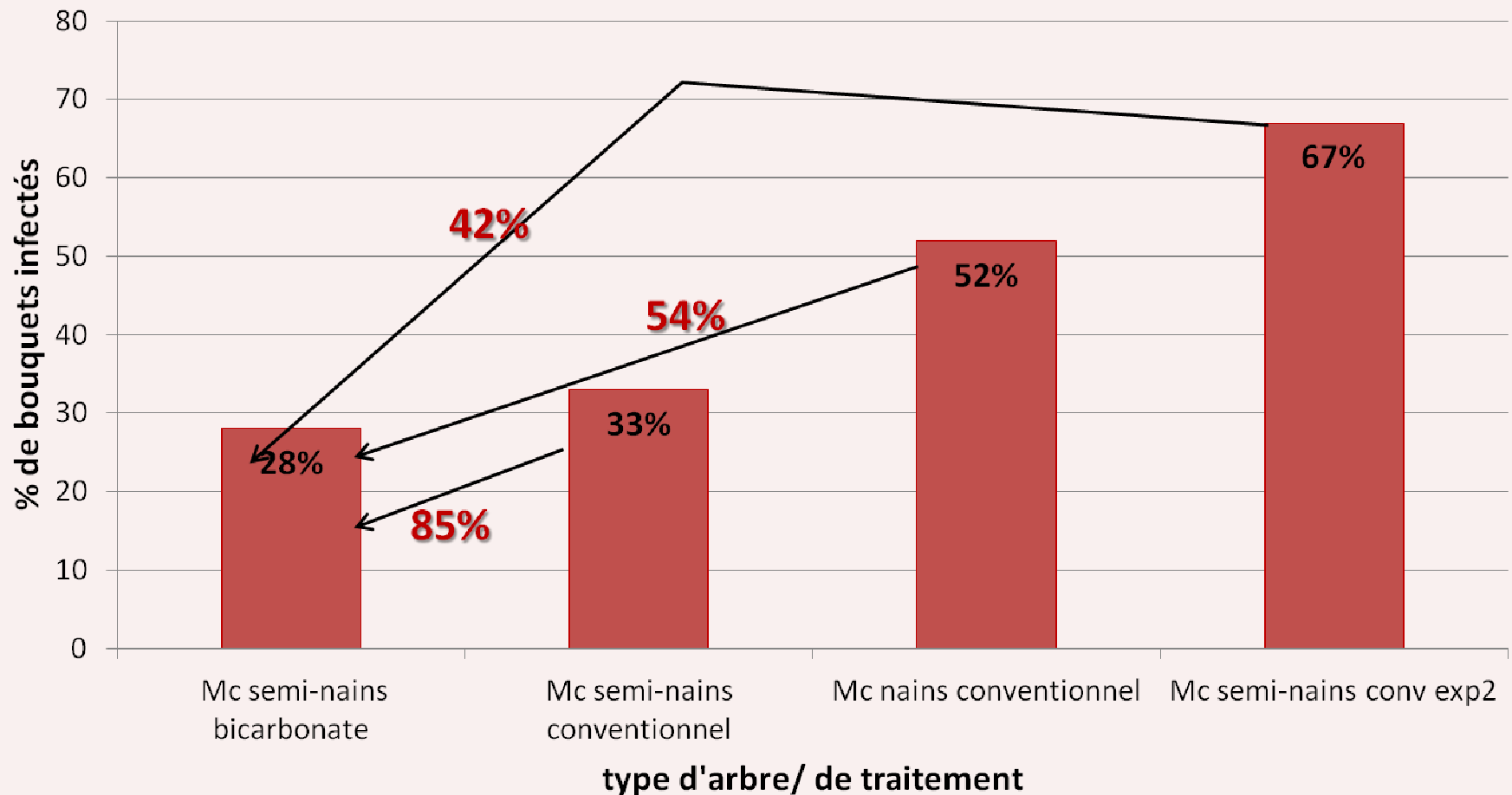
\* La plupart du temps, les traitements **conventionnels** sont faits de façon **préventive**.  
Les traitements au **bicarbonate** ont toujours été appliqués en **stop**.

# RÉSULTATS POUSSES ET FEUILLES

Nombre de pousses et de feuilles infectées en fonction du nombre total de pousses et de feuilles observées							
Essais	Date d'observation	variété/ type d'arbre	exploitation	traitement	% pousses infectées	nb de feuilles tachées	% de feuilles tachées
Essai 1	Semaine du 11 juin 2012	McIntosh semi-nains	1	bicarbonate	28%	33	2,75%
		McIntosh nains	1	conventionnel	52%	60	5%
	3 juillet 2012	McIntosh semi-nains	1	conventionnel	33%	42	4%
		McIntosh semi-nains	2	conventionnel	67%	87	7%
Essai 2	5 juillet 2012	Cortland nains	Compton	bicarbonate	0%	0	0%
		Cortland nains	Compton	conventionnel	0%	0	0%

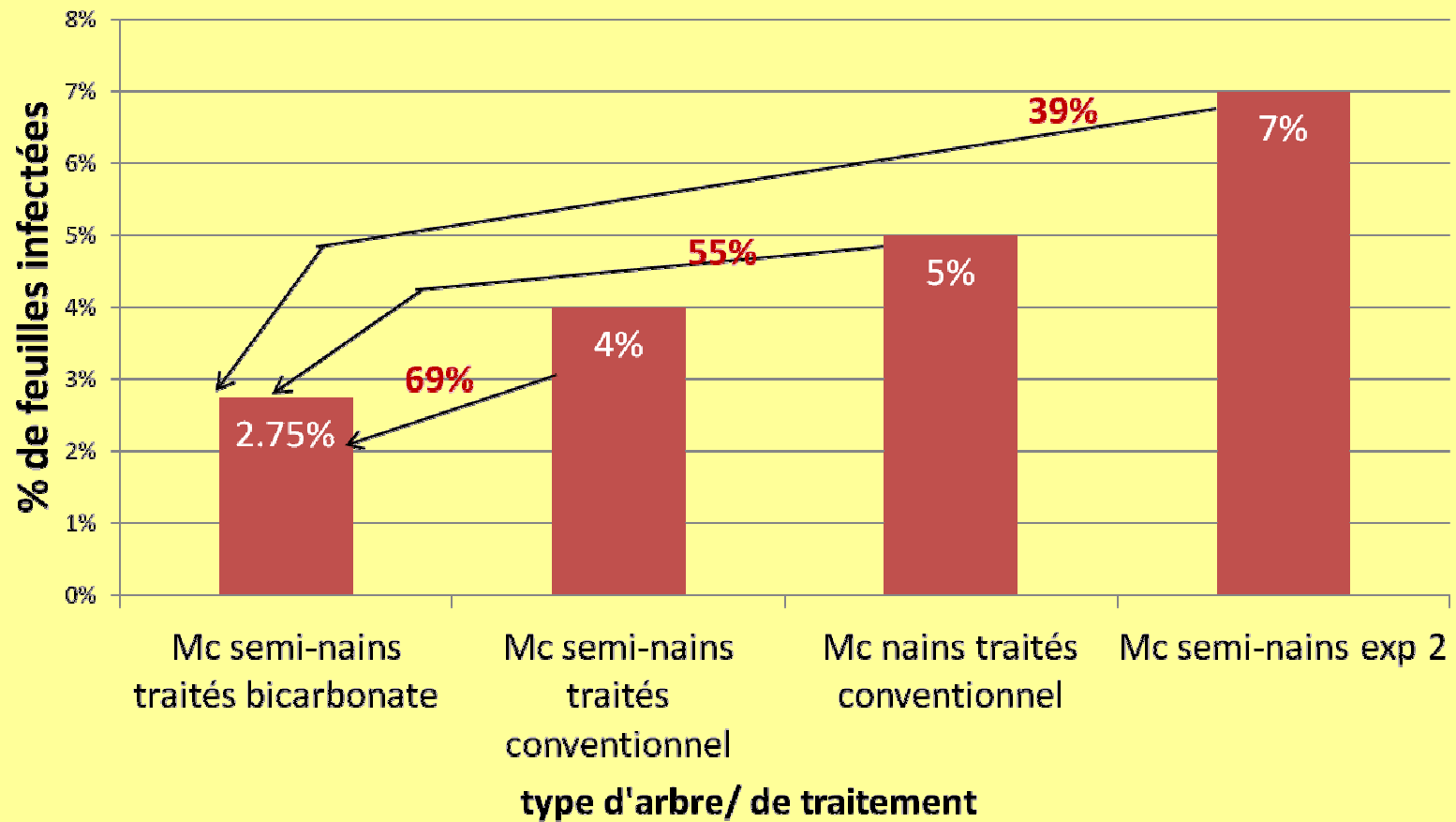
# EFFICACITÉ

% de pousses infectées selon les types d'arbres et de traitements



# EFFICACITÉ

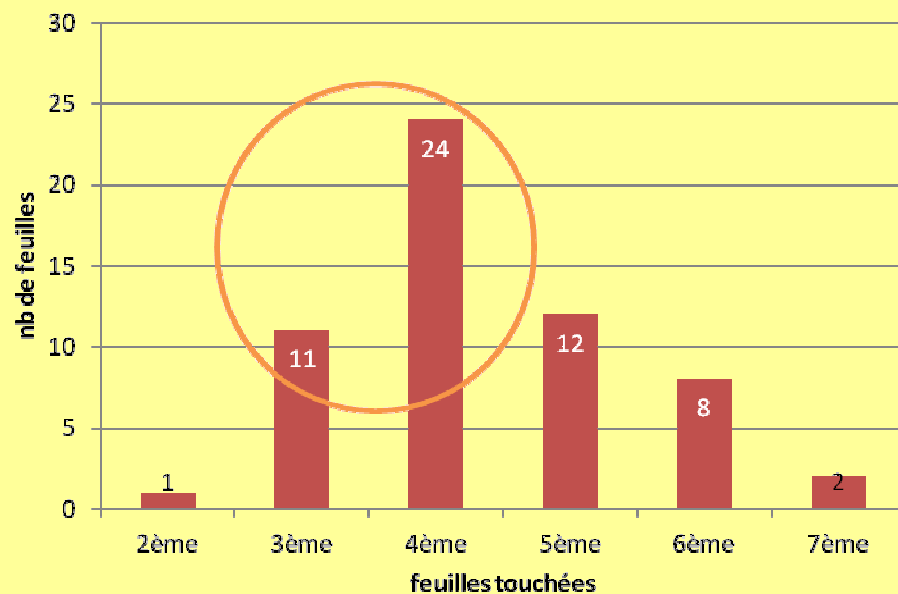
## % de feuilles infectées selon le type d'arbre et de traitement



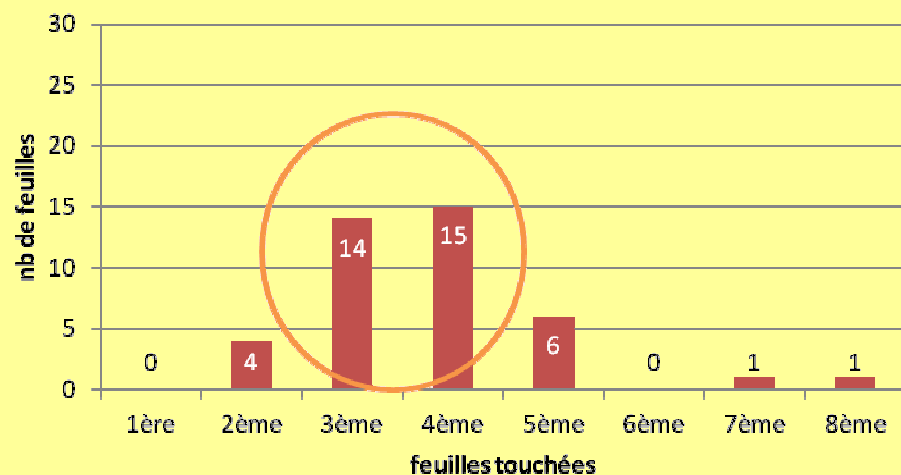
### Feuilles touchées sur Mc semi-nains traités bicarbonate (exp 1)



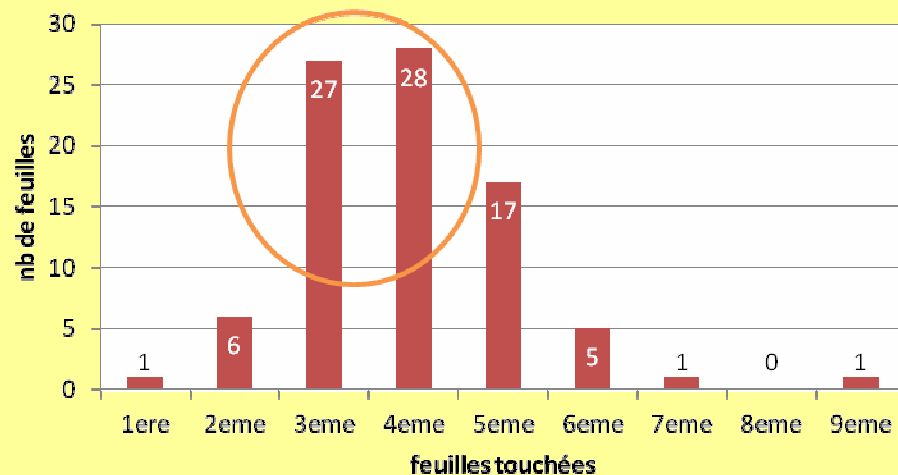
### Feuilles touchées sur Mc nains traités conventionnel (exp 1)



### Feuilles touchées sur Mc semi-nains traités conventionnel (exp 1)



### Feuilles touchées sur Mc semi-nains traités conventionnel (exp 2)



## Localisation des feuilles touchées

- **Dans tous les cas, on remarque que les 3<sup>e</sup> et 4<sup>e</sup> feuille sont les plus touchées**
  - **Période associée: 1<sup>er</sup> au 10 mai 2012**
  - **Les basses températures ont entraîné un plus grand laxisme des interventions...**

## Nombre d'interventions et coût

- Interventions pour les primaires

- Bicarbonate: 14
- Conventionnel: 15

- Coût \$\$\$

- Traitement au bicarbonate: 576,31\$/ha/année
- Traitement conventionnel: 792,69\$/ ha/ année
  - » Différence de 216,38\$

## CONCLUSIONS

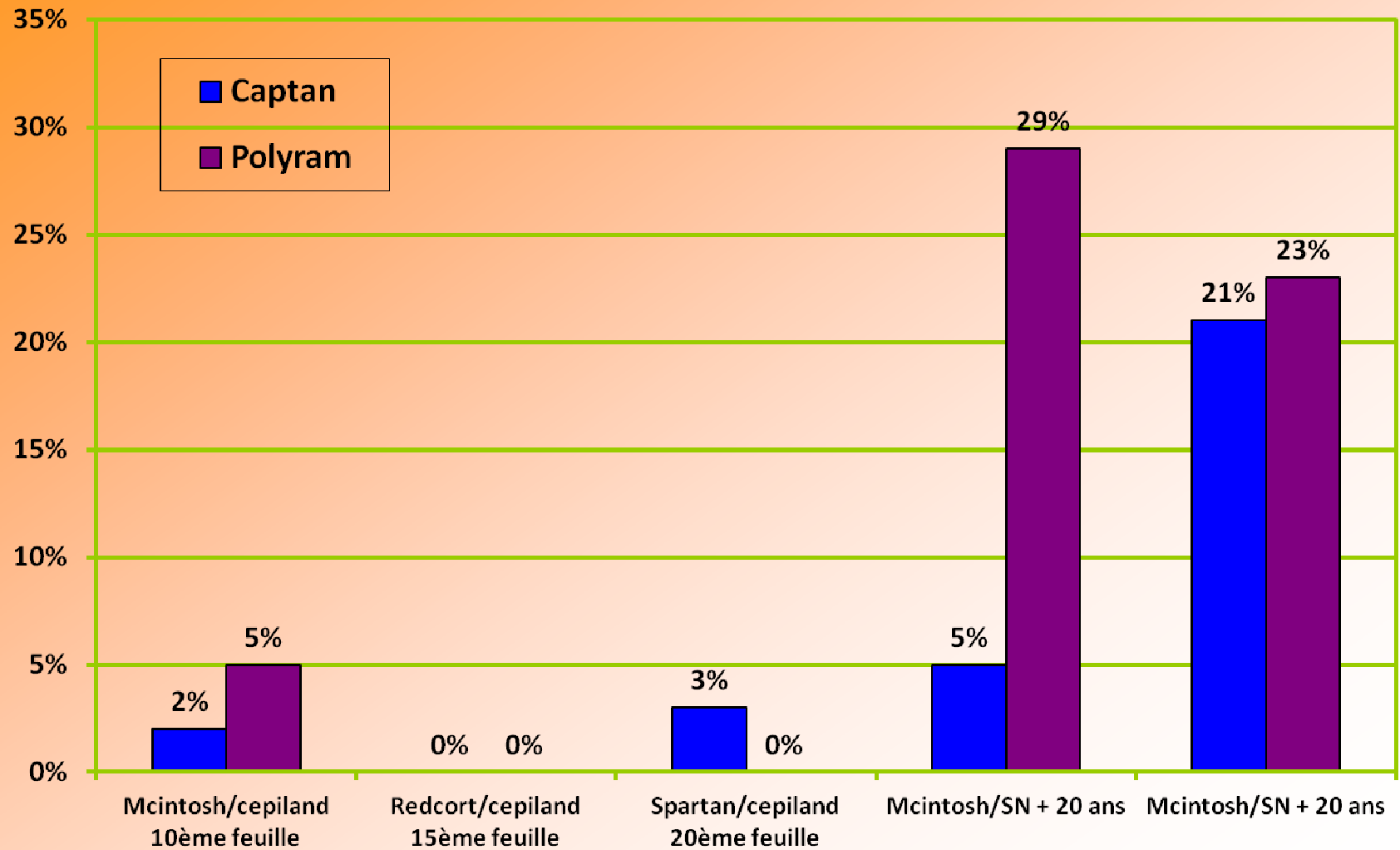
- **Les traitements au bicarbonate de potassium sont aussi efficaces sinon plus que les traitements conventionnels (captan, polyram etc.)**
  - **Les arbres traités au bicarbonate ont le % le plus bas de pousses infectées dans l'essai 1 de l'expérimentation (28% contre 33%, 52% et 67%)**
  - **Résultats Compton: le traitement conventionnel et celui au bicarbonate ont donné le même résultat...**

**0 taches!!!**

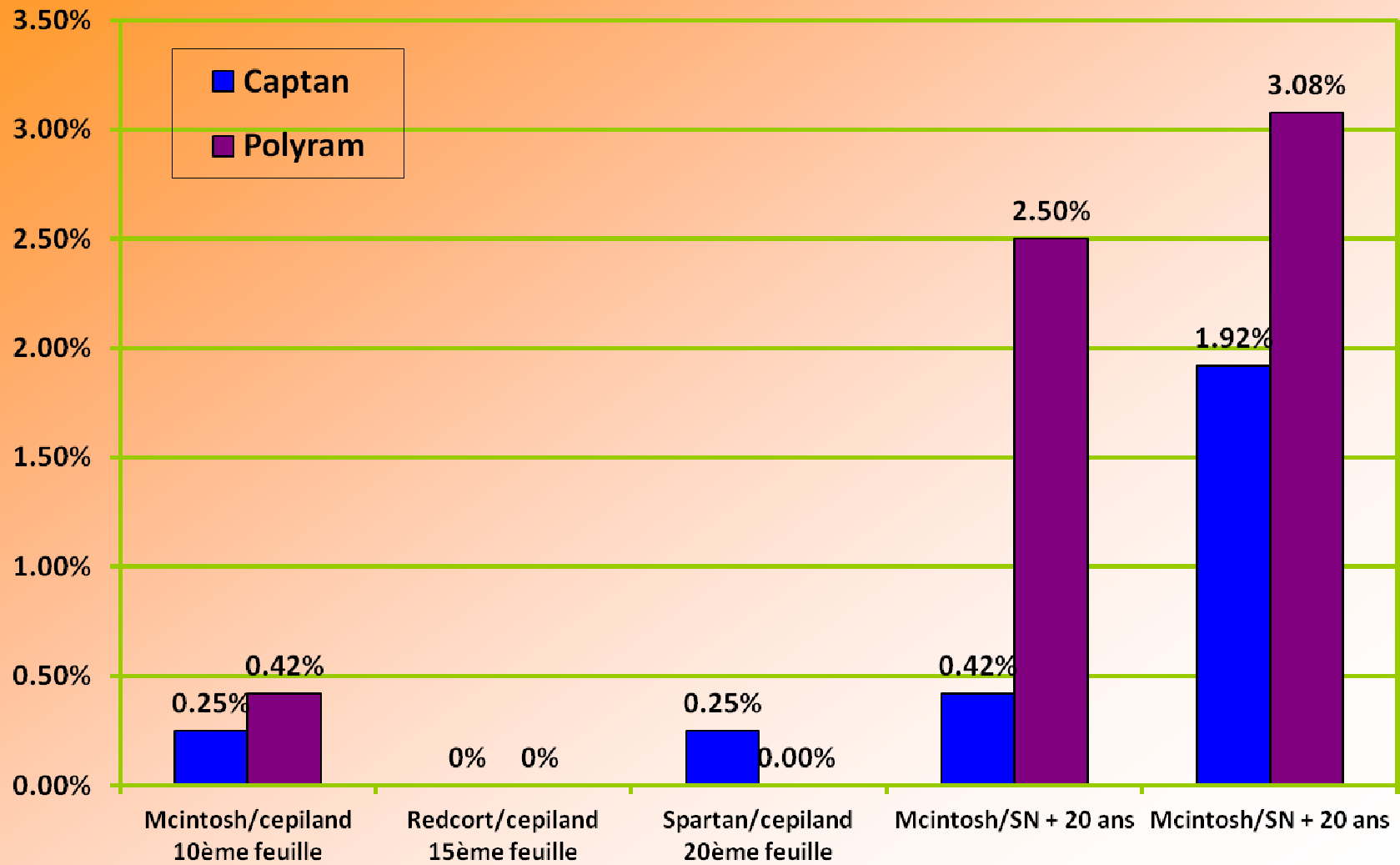
# Captan vs Polyram

- McIntosh/cepiland 10<sup>ème</sup> F
- Redcort/cepiland 15<sup>ème</sup> F
- Spartan/cepiland 20<sup>ème</sup> F
- McIntosh/SN + 20 ans
- McIntosh/SN + 20 ans

## % de pousses tavelées



## % de feuilles tavelées



# Captan vs Polyram

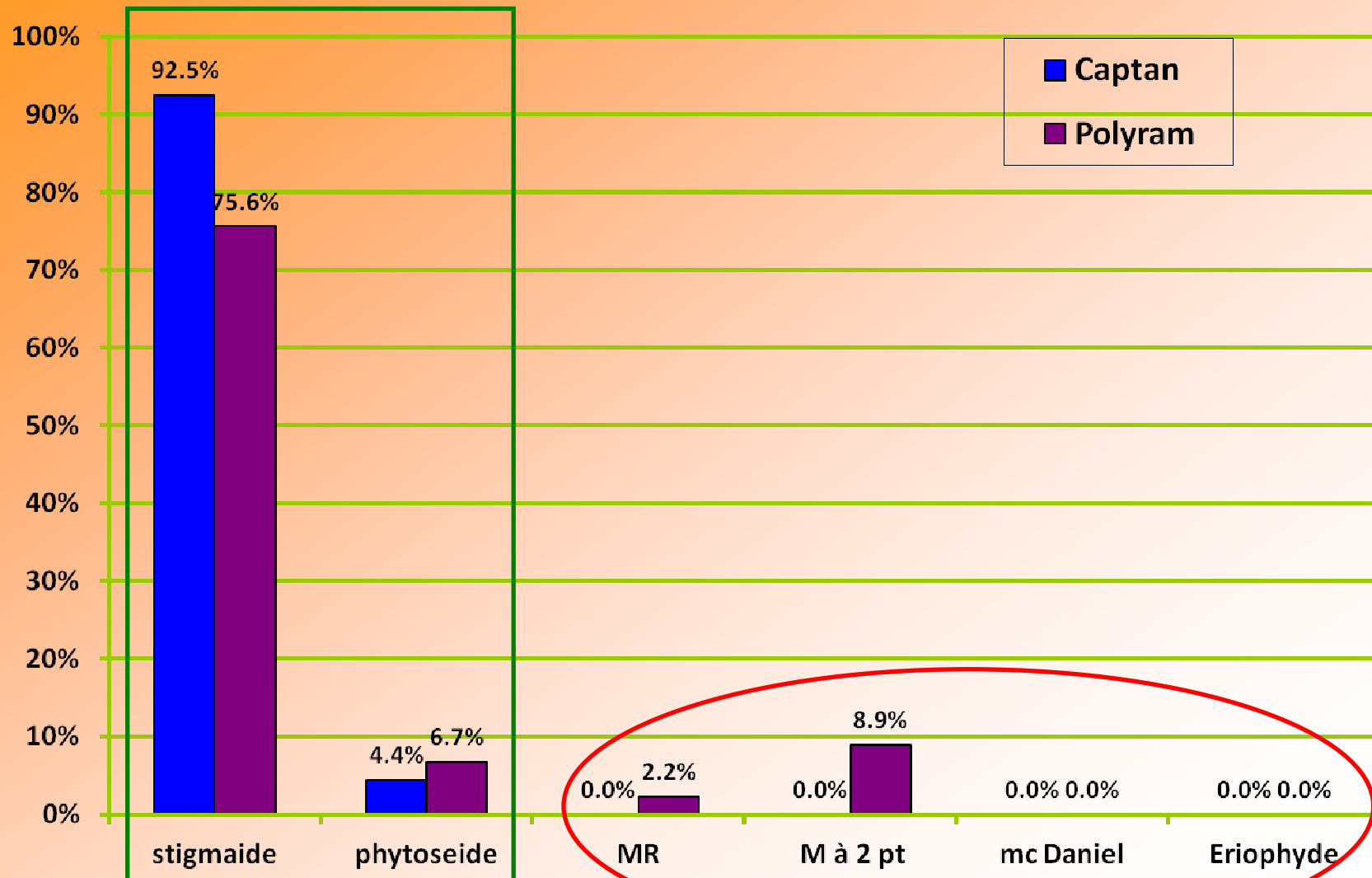
➤ 6<sup>ème</sup> essai McIntosh/SN + de 20ans

➤ Le 24 aout

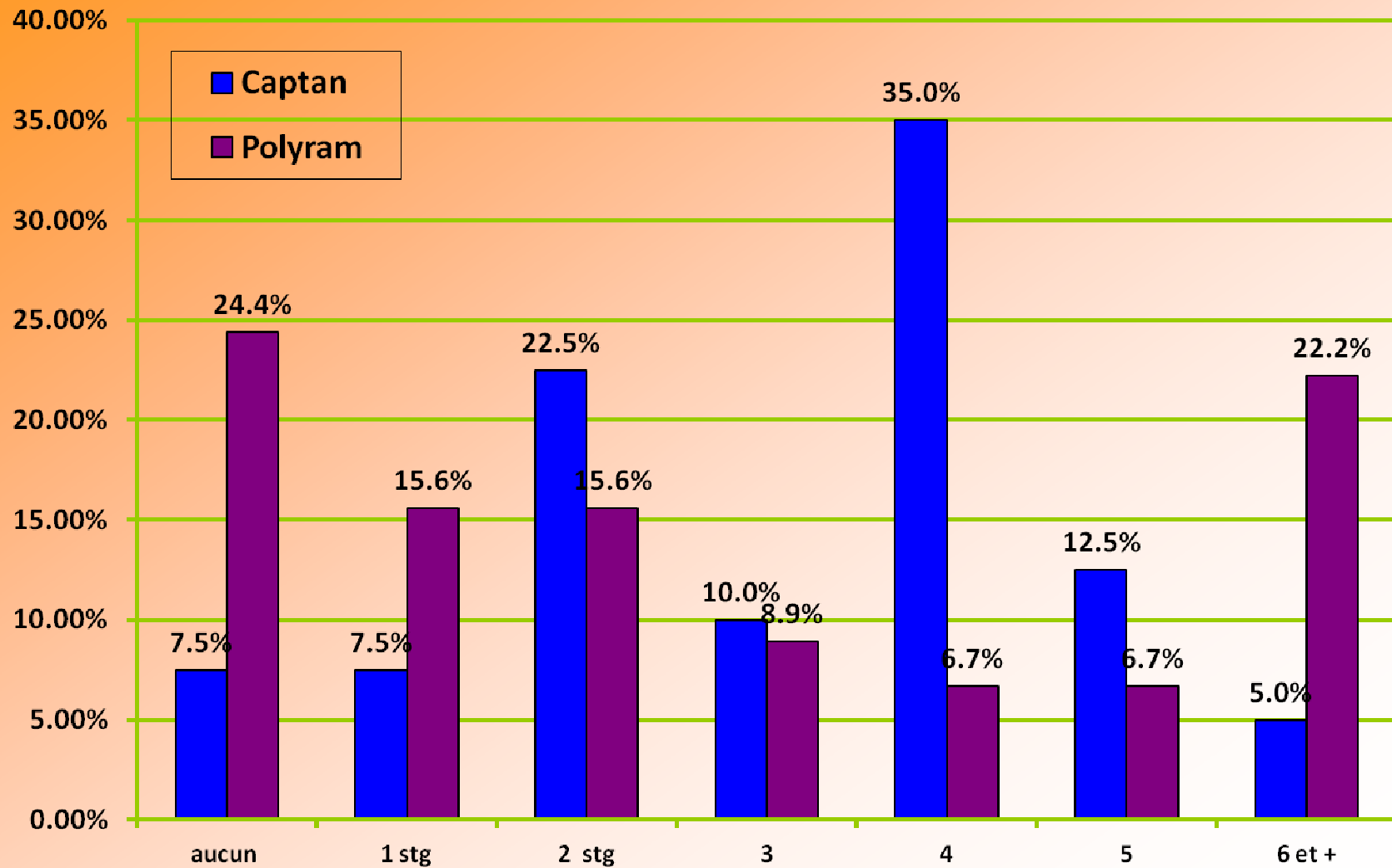
- Évaluation des mites
- Évaluation prédateurs de mites
- Évaluation Tavelure sur fruit...

... Pas de taches sur fruits pour les 2 pesticides !

## % de feuilles occupées



## % de feuilles avec stigmâïdés



# CONCLUSIONS

- Captan = Moins de taches, plus de prédateurs!

