

14 Sept.

TÉMOIN

*PRIMGOLD... Traitements  
pour sa conservation*



## Traitements pour la conservation de Primgold

**3 Traitements, 2 dates de récolte par Tt, SmartFresh ou pas de SmartFresh.**

➤ **Témoins**

– Récolte du 14 sept

S F ↙    ↘ Pas de SF

du 19 sept

S F ↙    ↘ Pas de SF

➤ **Retain 50%....le 17 août entre 19h30 et 20h30**

– Récolte du 19 sept

S F ↙    ↘ Pas de SF

du 24 sept

S F ↙    ↘ Pas de SF

➤ **Retain 100% le 17 août entre 18h30 et 19h30**

– Récolte du 19 sept

S F ↙    ↘ Pas de SF

du 24 sept

S F ↙    ↘ Pas de SF

14  
304  
TÉMOIN



*Traitements pour la conservation de Primgold... Matériel Végétal.*



## Traitements pour la conservation de Primgold

Les mesures mises en œuvre :

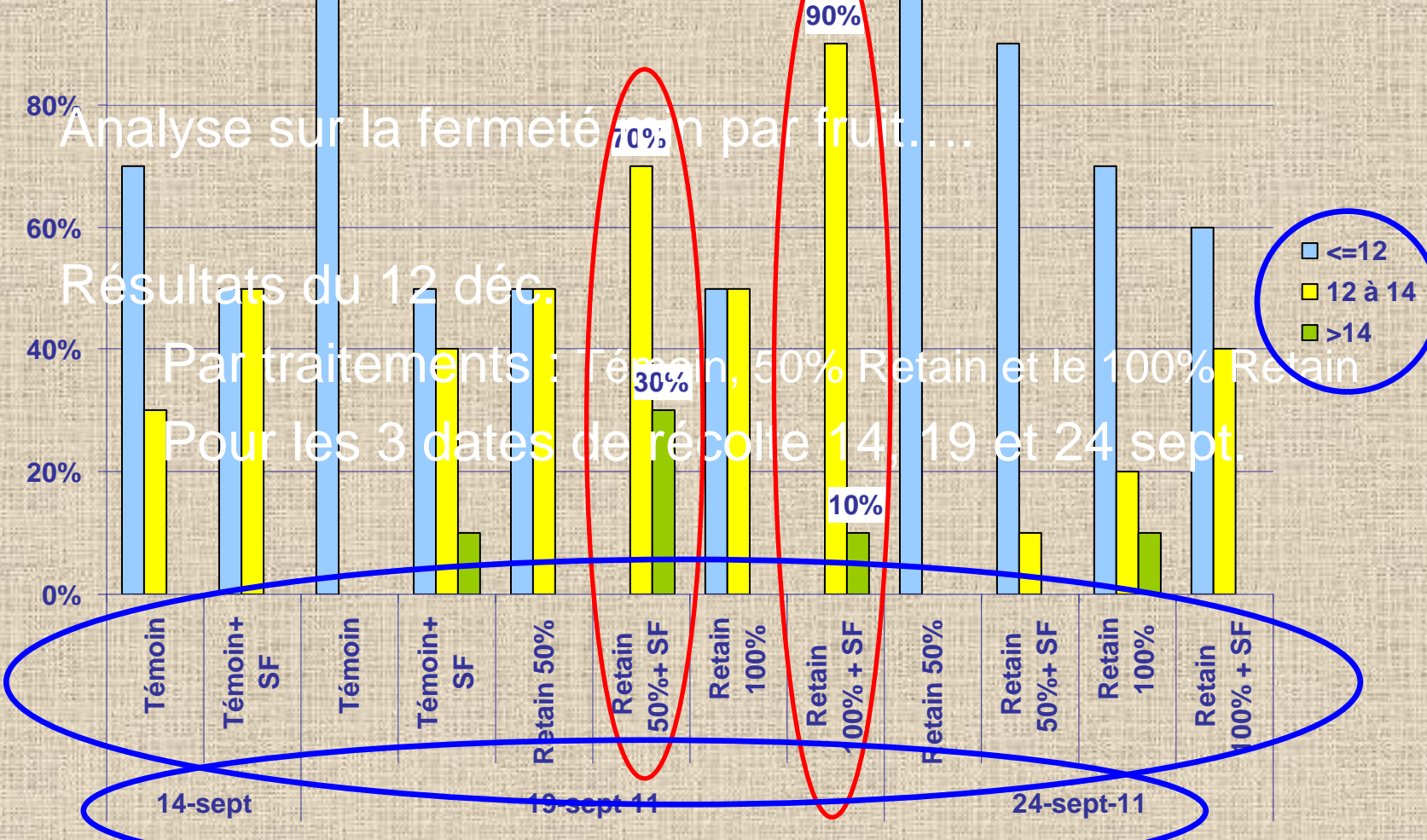
- Maturité évalué par des tests successifs :
  - tests à l'iode (utilisation de la charte universelle)
  - fermeté des fruits (utilisation du pénétromètre)
- Fermeté des échantillons entreposés au froid mesurée au 2 semaines.



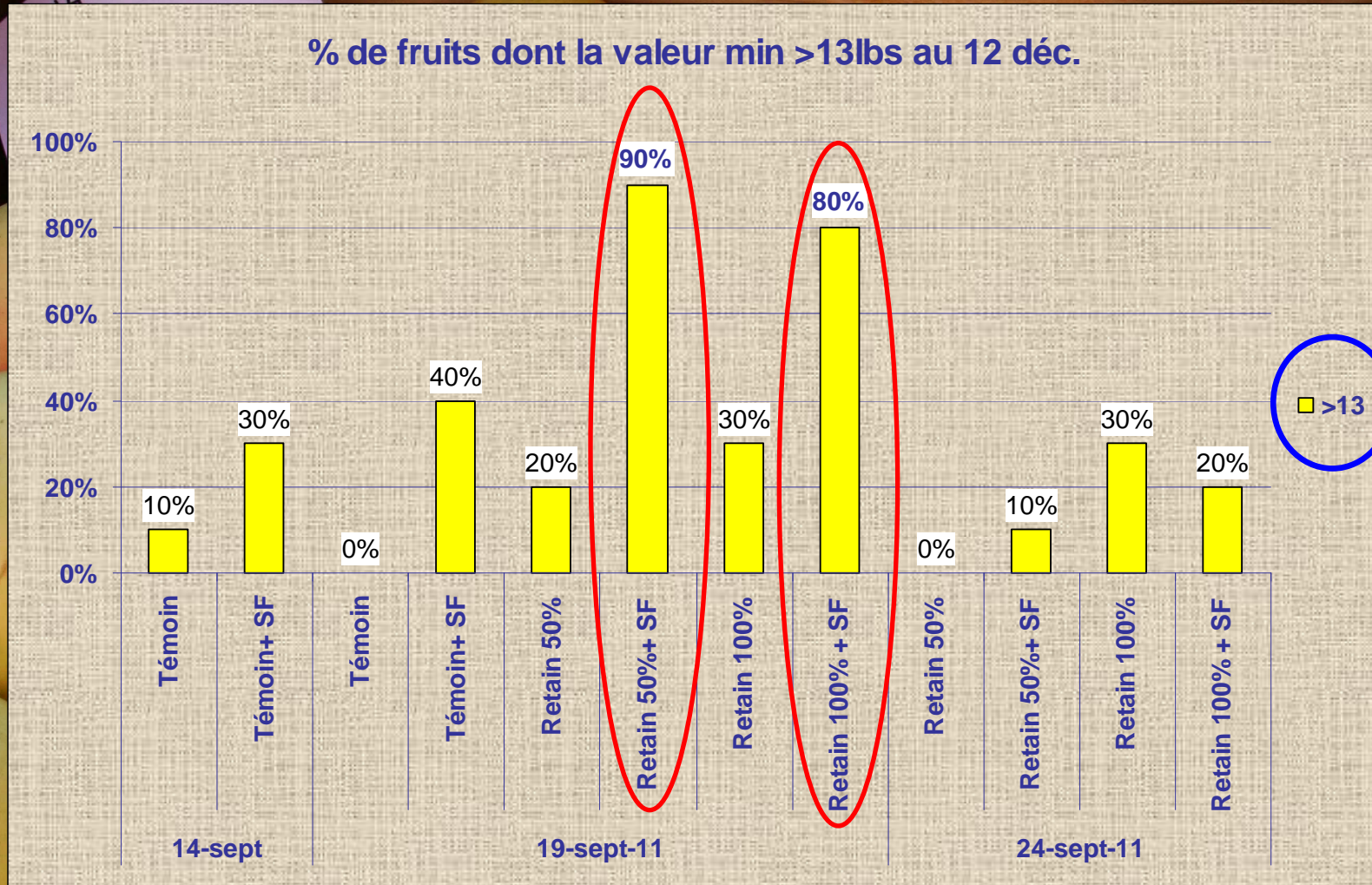
# Traitements pour la conservation de Primgold

au 12 déc., % de fruits <= 12 lbs, entre 12 et 14 lbs, > 14 lbs (valeurs min)

" la moyenne donne une idée mais cache l'essentiel "

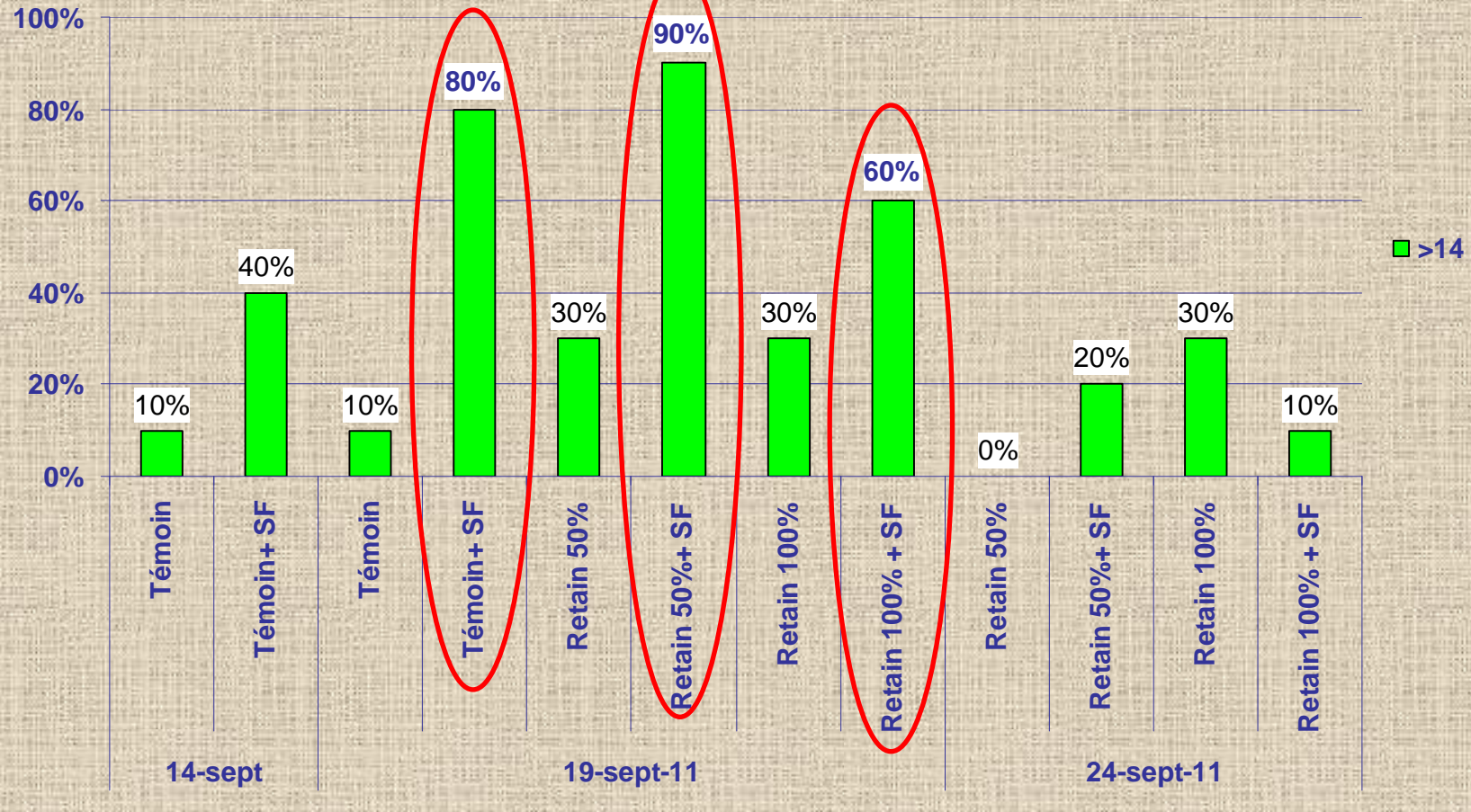


# Traitements pour la conservation de Primgold



# Traitements pour la conservation de Primgold

% de fruits dont la valeur max >14 lbs au 12 déc.



# Traitements pour la conservation de Primgold

Suivi des traitements dans le temps sur valeur min. moyenne

Lbs

16

15

14

13

12

11

10

18 oct.

1 nov.

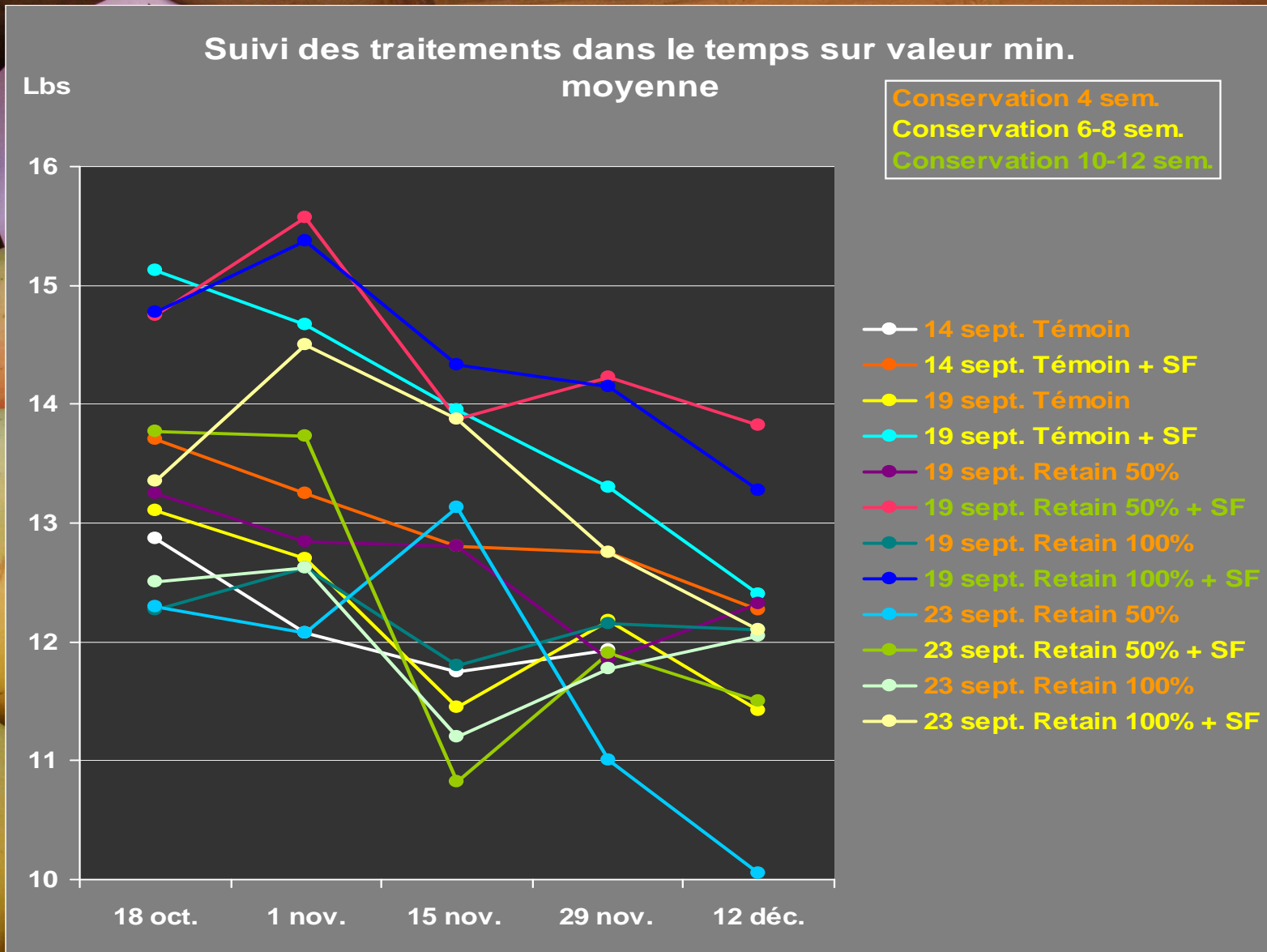
15 nov.

29 nov.

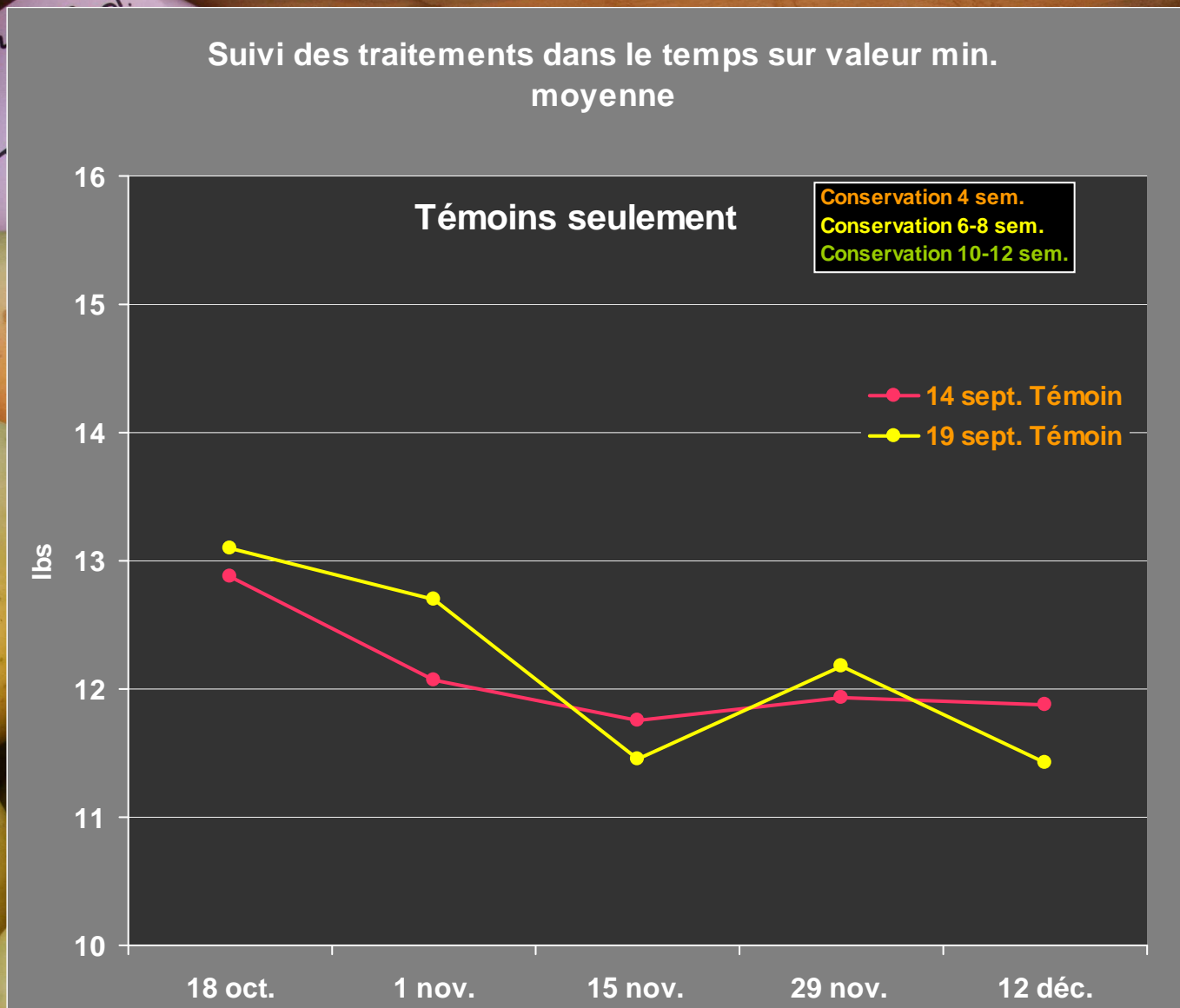
12 déc.

Conservation 4 sem.  
Conservation 6-8 sem.  
Conservation 10-12 sem.

- 14 sept. Témoin
- 14 sept. Témoin + SF
- 19 sept. Témoin
- 19 sept. Témoin + SF
- 19 sept. Retain 50%
- 19 sept. Retain 50% + SF
- 19 sept. Retain 100%
- 19 sept. Retain 100% + SF
- 23 sept. Retain 50%
- 23 sept. Retain 50% + SF
- 23 sept. Retain 100%
- 23 sept. Retain 100% + SF

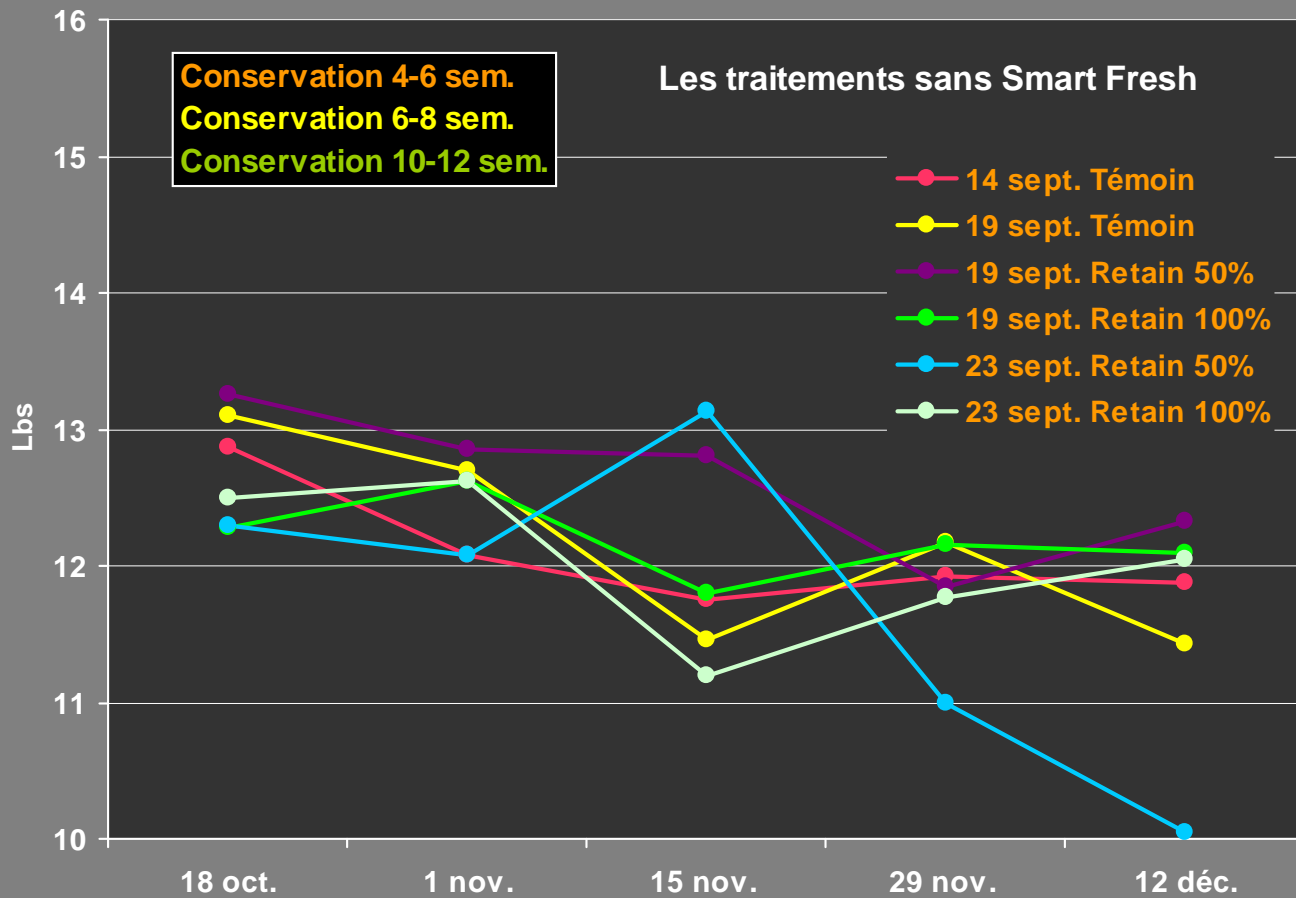


# Traitements pour la conservation de Primgold



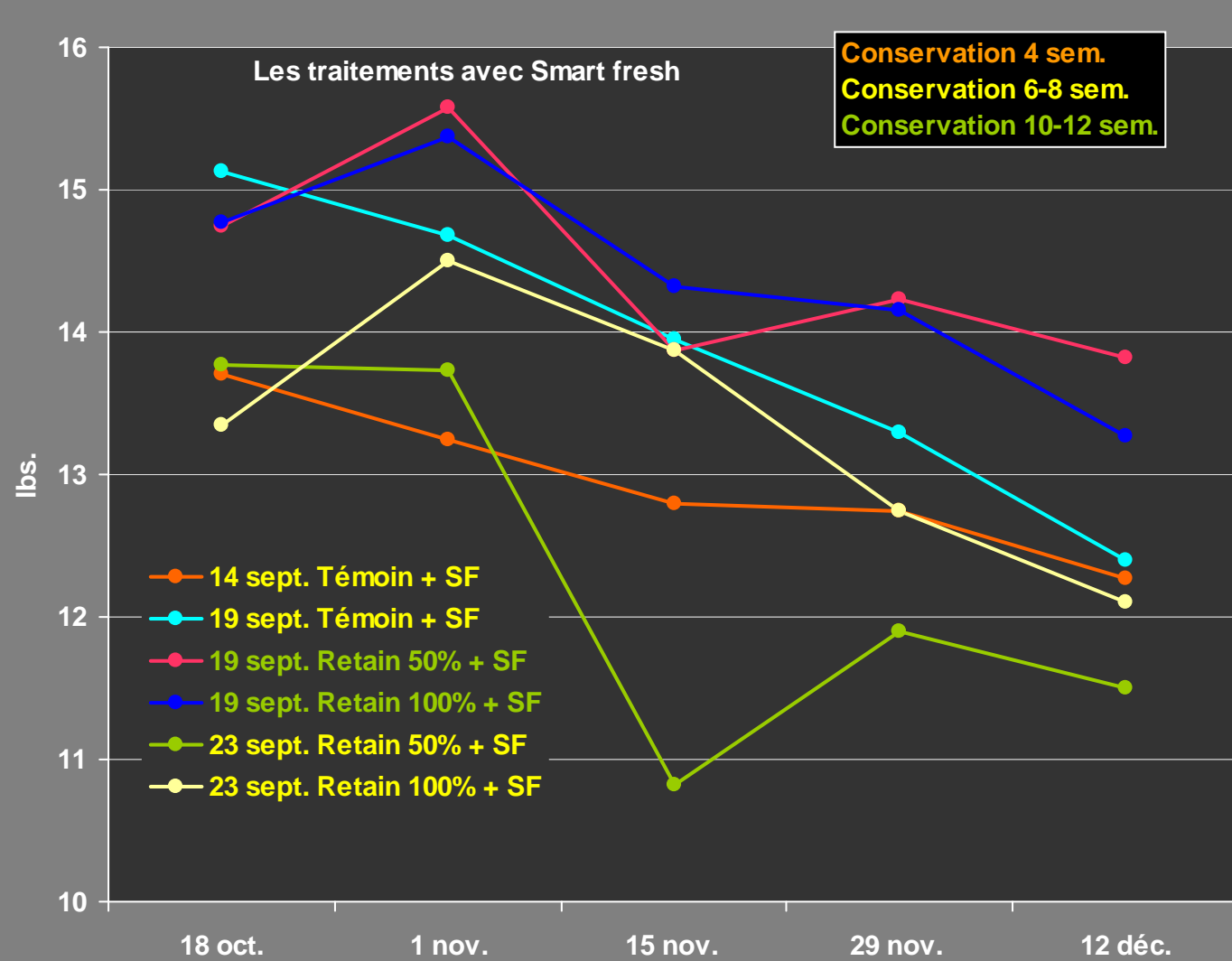
# Traitements pour la conservation de Primingold

Suivi des traitements dans le temps sur valeur min. moyenne



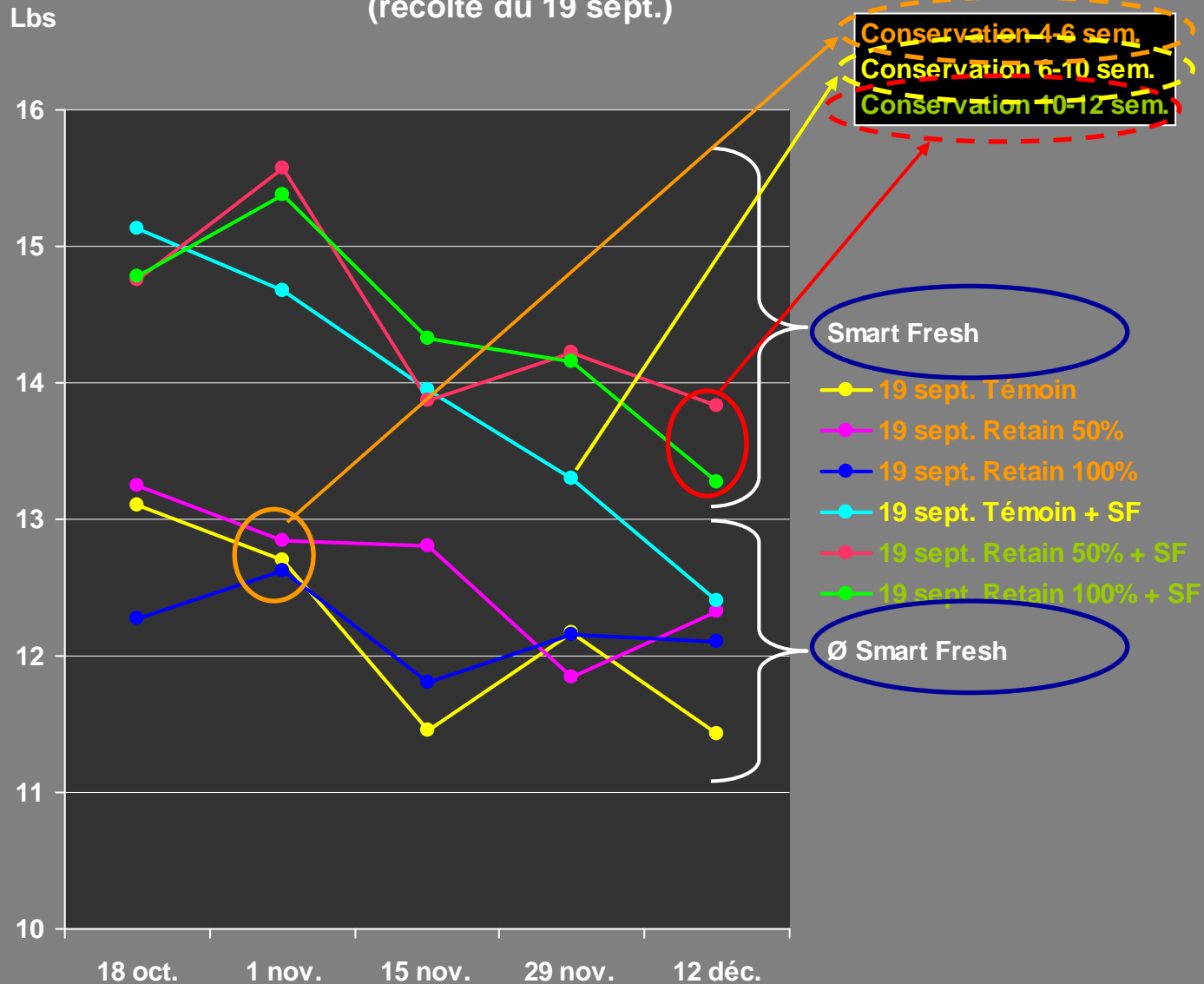
# Traitements pour la conservation de Primingold

Suivi des traitements dans le temps sur valeur min. moyenne



# Traitements pour la conservation de Primgold

Suivi des traitements dans le temps sur valeur min. moyenne  
(récolte du 19 sept.)



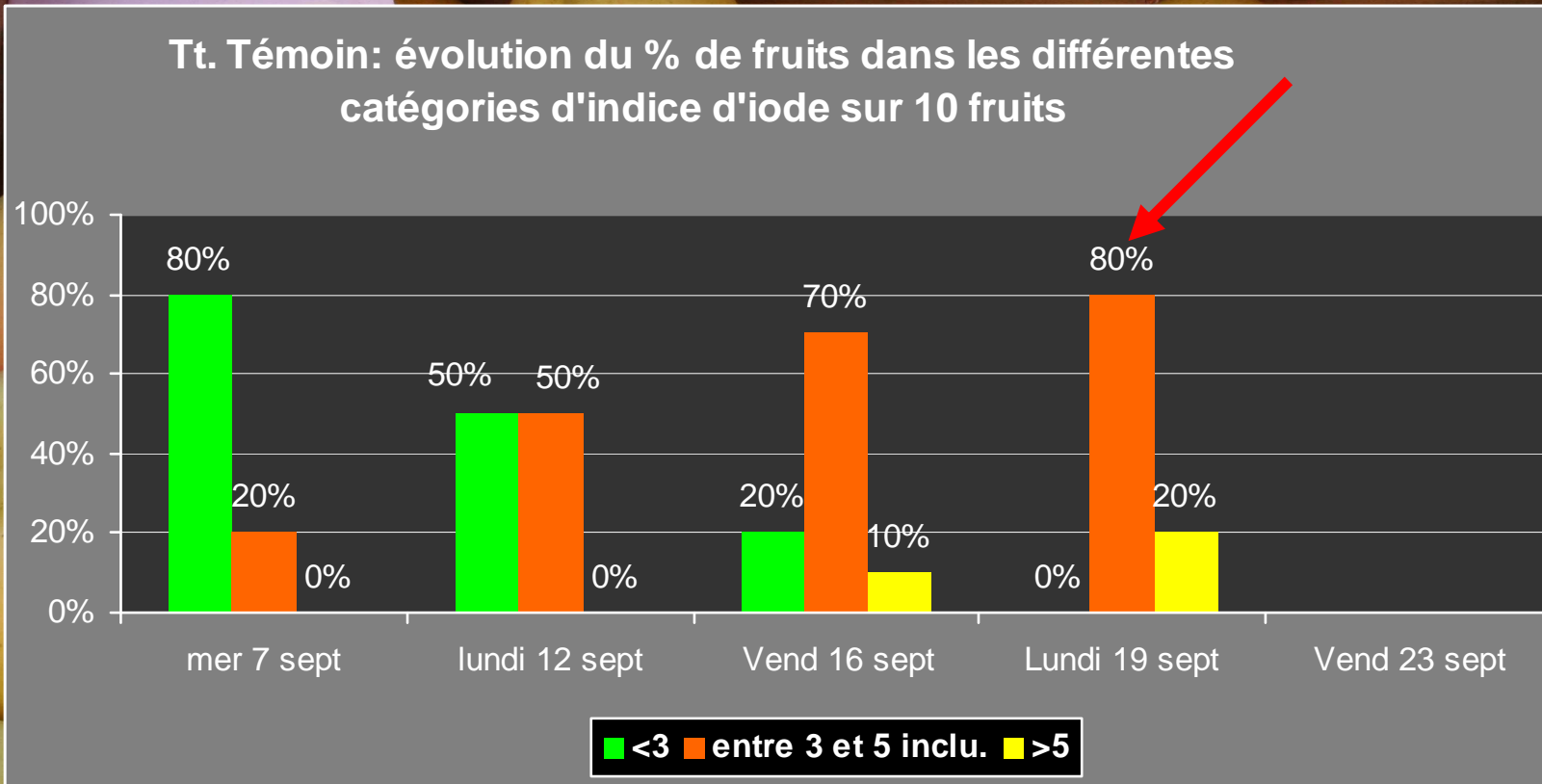
## Traitements pour la conservation de Primgold

En 2011 → meilleurs résultats récolte le 19 sept.

Comment caractériser l'état des fruits au 19 sept ?

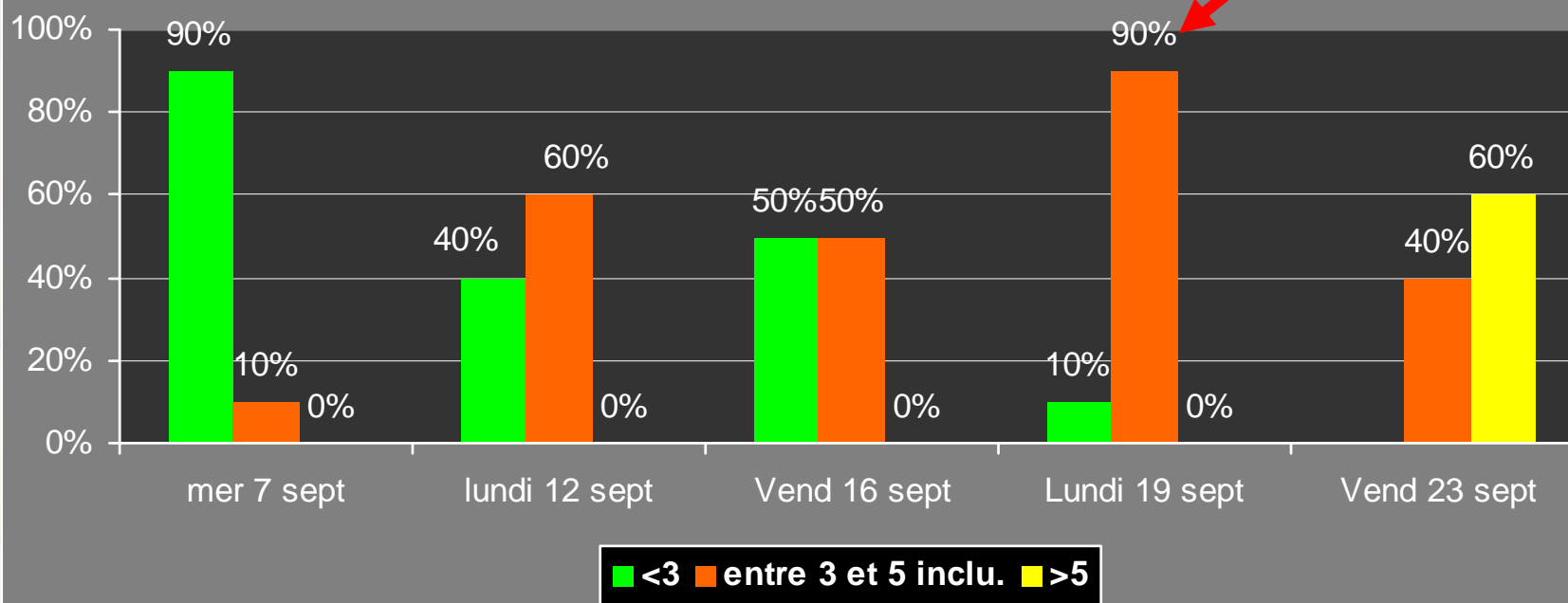
Traitements	fermeté en lbs			Indice d'iode											
	moy.	min	max	fruit1	fruit2	fruit3	fruit4	fruit5	fruit6	fruit7	fruit8	fruit9	fruit10	fruit11	fruit 12
Témoin	16.9	14.0	18.0	3.0	3.0	4.0	4.0	5.0	5.0	5.0	5.0	5.0	6.0	6.0	7.0
Retain 50%	15.9	14.0	19.0	2.5	2.5	3.0	3.0	4.0	4.0	4.0	4.0	5.0	5.0	5.0	6.0
Retain 100%	16.1	14.0	19.0	1.5	2.5	2.5	3.0	4.0	4.0	4.0	4.0	4.0	5.0	5.0	5.0

# Traitements pour la conservation de Primgold



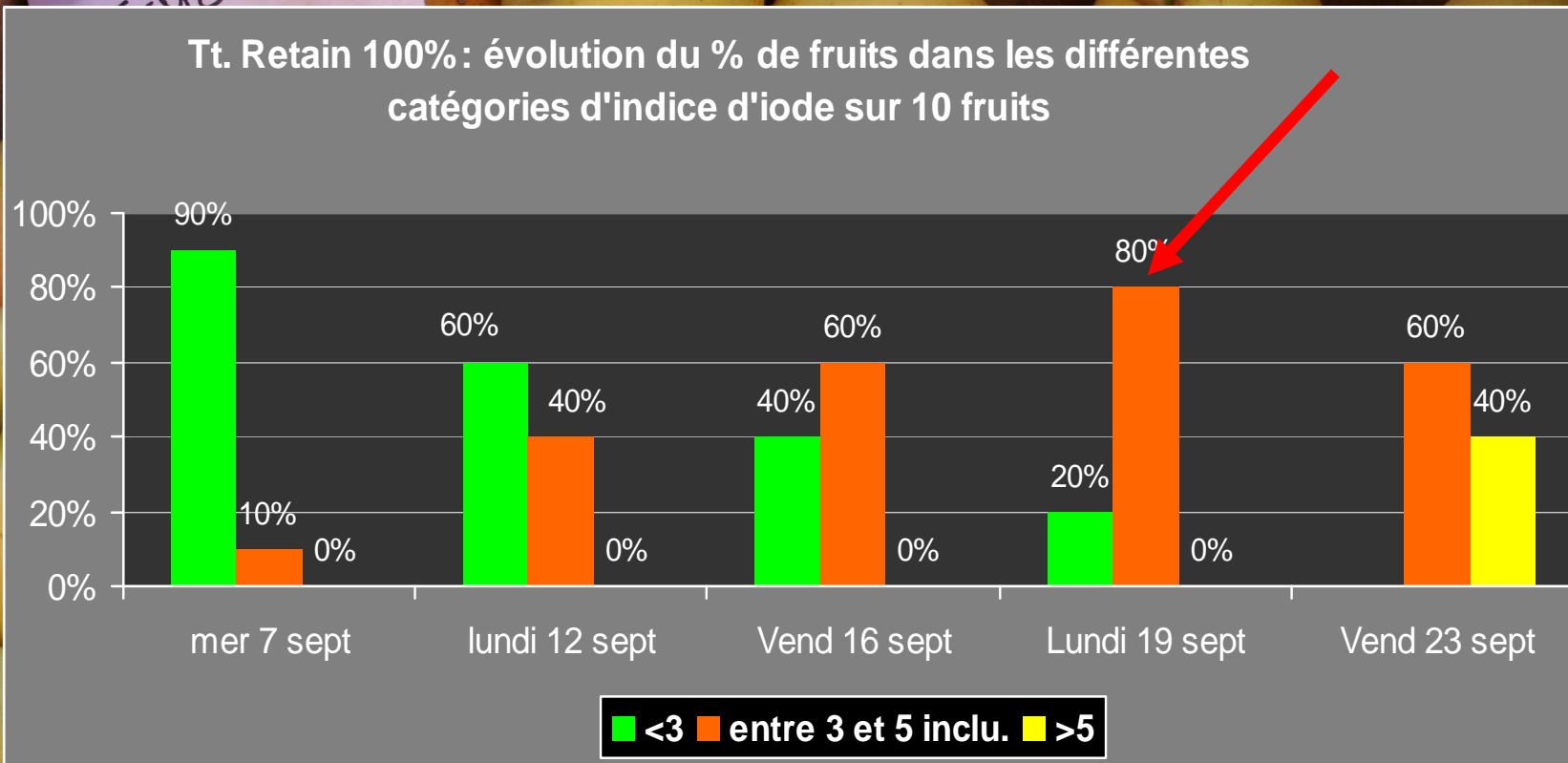
# Traitements pour la conservation de Primgold

Tt. Retain 50%: évolution du % de fruits dans les différentes catégories d'indice d'iode sur 10 fruits

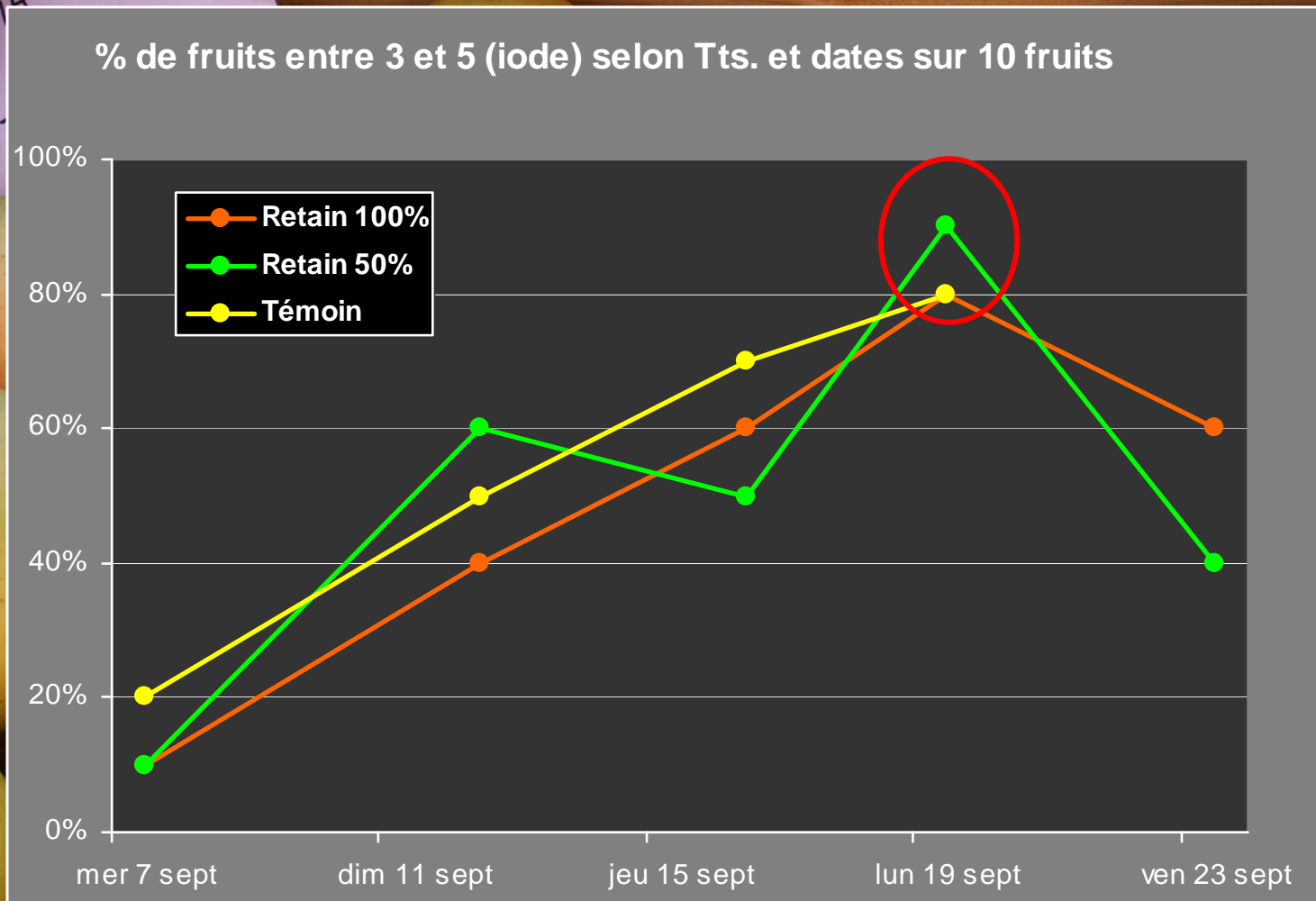


# Traitements pour la conservation de Primgold


14 Sept.  
PRIMGOLD



# Traitements pour la conservation de Primgold



## Résultats de l'essai

- 
- Le Retain utilisé tout seul ne permet pas vraiment d'accroître la conservation, mais il décale la maturité
  - Le SF permet d'accroître la période de conservation...
  - Le Retain jumelé au SF repousse à 10 sem. après la récolte la date ultime de vente.
  - La plage d'indice d'iode "idéale" = [3-5]...
  - ==> Période de commercialisation de Primgold jusqu'à la 1<sup>ère</sup> sem. de déc.

**MERCI !!!**