

Tests de maturité et entreposage

Une relation à bâtir

R Joannin (Agropomme)

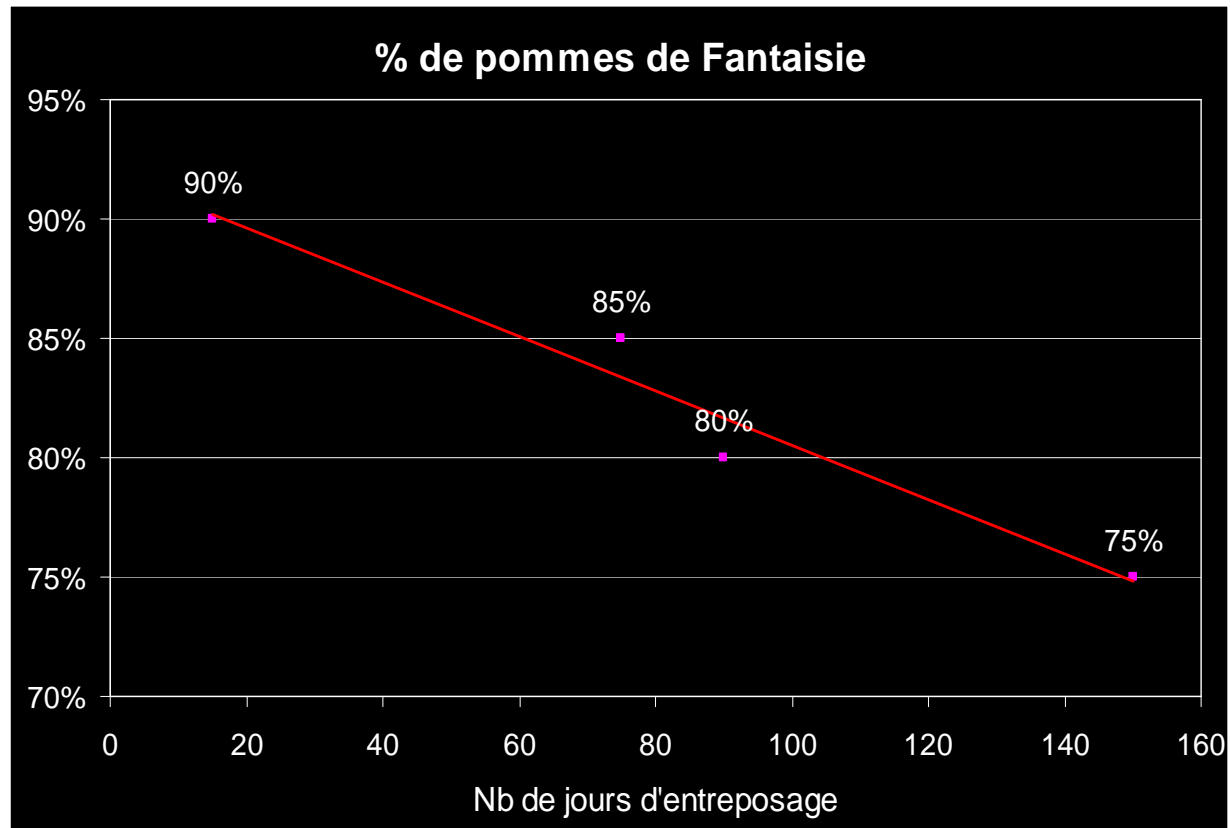
Tests de maturité et entreposage une relation à bâtir

Au niveau de la production

- Tests de maturité ==> évaluer le potentiel de conservation d'un lot de pommes
 - Régression de l'amidon (indices d'iode)
 - Fermeté des fruits en lbs
 - Caractérisation des lots au départ de l'exploitation
AC LT, AC MT, AC CT, Froid ordinaire, vente immédiate...
- En général, le \$\$\$\$ ↘↘↘ avec la durée d'entreposage
 - Frais d'entreposage
 - Perte de poids
 - % de pomme de Fantaisie ↘↘↘ avec la durée d'entreposage

Tests de maturité et entreposage une relation à bâtir

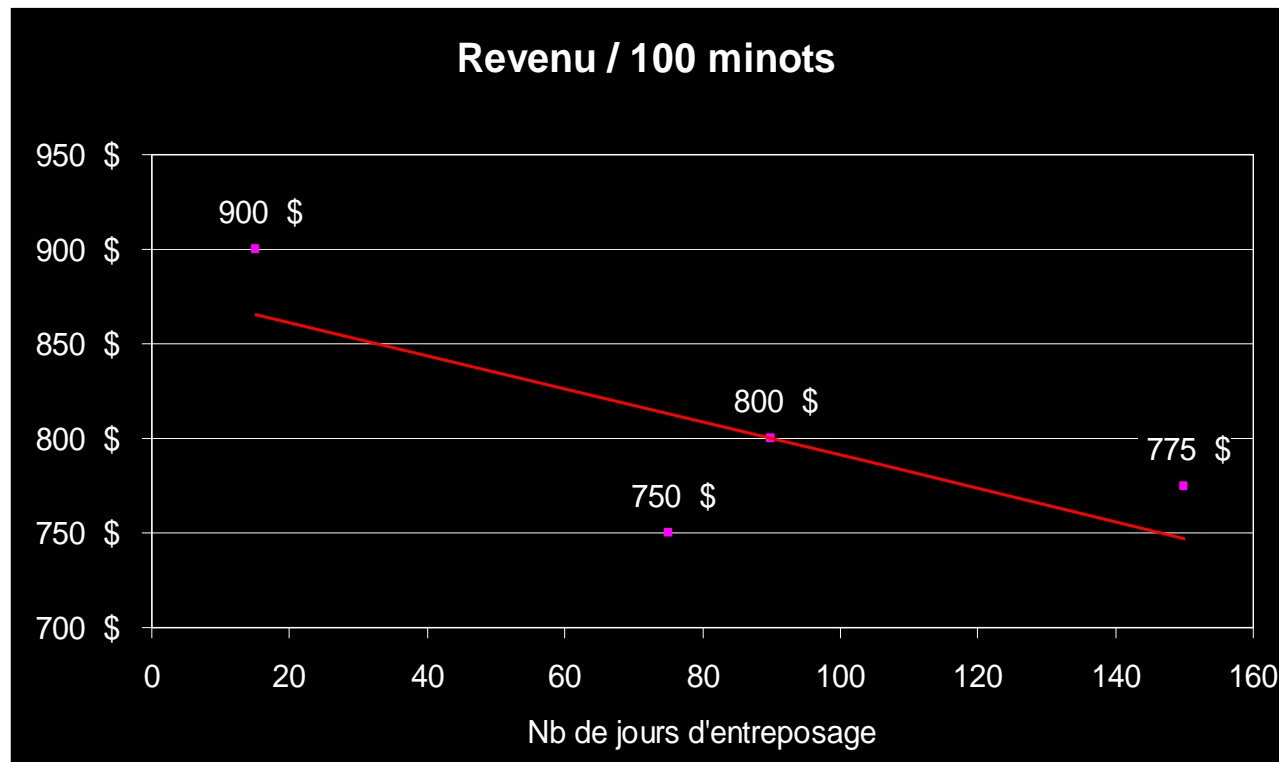
Au niveau de la production



R Joannin (Agropomme)

Tests de maturité et entreposage une relation à bâtir

Au niveau de la production



R Joannin (Agropomme)

Tests de maturité et entreposage une relation à bâtir

Au niveau de la production

- Fort de ces données, sur les 5 dernières années...
- Début de récolte par les parcelles destinées à la transformation
- **➔➔➔** volontaire du retard pour commencer la récolte pour mise en AC.
- Objectifs :
 - faire le moins possible d'AC LT pour minimiser les pertes
 - **➔➔➔** le plus possible le CT

Tests de maturité et entreposage une relation à bâtir

Au niveau de l'entrepôtaire

- Remplir à pleine capacité les différents termes
- En lien direct avec les besoins du marché
 - Vente immédiate
 - Entrepôts réfrigérés (± 60 jours de frigo)
 - Entrepôt AC CT
 - Entrepôt AC MT
 - Entrepôt AC LT

Tests de maturité et entreposage une relation à bâtir

Au niveau de l'entrepoteur toutes variétés confondues

Par ordre chronologique....

- LT $\pm 30\%$ 1^{ère} semaine de récolte
- MT $\pm 35\%$ 2^{ème} semaine de récolte
- CT $\pm 35\%$ 3^{ème} semaine de récolte

Or il ya un report de la récolte de ± 1 semaine !!!

- ==> Lots maturité MT mis en LT
- ==> Lots maturité CT mis en MT
- ==> Lots maturité vente dans le mois mis en AC CT
- ==> Lots soins intensifs (potentiel de conservation = 0)
mis à la vente **immédiate**

Tests de maturité et entreposage une relation à bâtir

Au niveau des conversations 1^{ère} sem.

Arguments sur les test de maturité

l'entrepositaire

- la fermeté est bonne ==>
AC LT c'est ça qui
compte !!!
- Et puis il y a le SF
- Ça me prends de l' ACLT
Regarde je vais te les
mettre en AC LT court
- Viens voir le test...

le producteur

- Oui mais mon service
conseille me dit que ça
teste seulement MT
- Ouais
- ???
OK j'ai pas le choix
- De toute façon j' connais
pas ça !

Tests de maturité et entreposage une relation à bâtir



Manifestement on est sur un dialogue de sourd

Tests de maturité et entreposage une relation à bâtir

- Manifestement on est sur un dialogue de sourd
- Les faits :
 - 1^{ère} sem = lots avec maturité LT et MT mis en LT
 - 2^{ème} sem = lots avec maturité LT et MT mis en MT
 - 4^{ème} sem et + = soins intensifs...ex cette année Mc au 10 oct cueillies et classées
 - Besoins du marché entre sept et juin
 - Baisse des revenus avec la durée d'entreposage

Tests de maturité et entreposage une relation à bâtir

- Tous le monde contribue et fait son effort de guerre...???
- Les prix sont ajustés pour que ce soit équitable ???
- Un modèle de péréquation ???

Tests de maturité et entreposage une relation à bâtir

- Un respect des besoins de chacun
 - Identifier ses propres besoins, les exprimer.
 - Tenir compte des besoins de l'autre ==> une entente
- Un respect de l'aspect technique... liste non exhaustive.
 - Critères de maturité et non pas de place.
 - Faire l'effort aussi d'apprendre ces critères.
 - Accepter de faire de la cueillette sélective au début.
 - Ne pas offrir à la classification ni vendre les lots sur mûrs !!!

Tests de maturité et entreposage une relation à bâtir

- Les commentaires...?

Merci !!!