

# Lutte contre le carpo à l'aide de bandes pièges... Rappels !



R Joannin Conseiller Agropomme

## Lutte contre le carpo à l'aide de bandes pièges... Rappels !

Merci à Nicholas pour la prise et la saisie des données ...



R Joannin Conseiller Agropomme

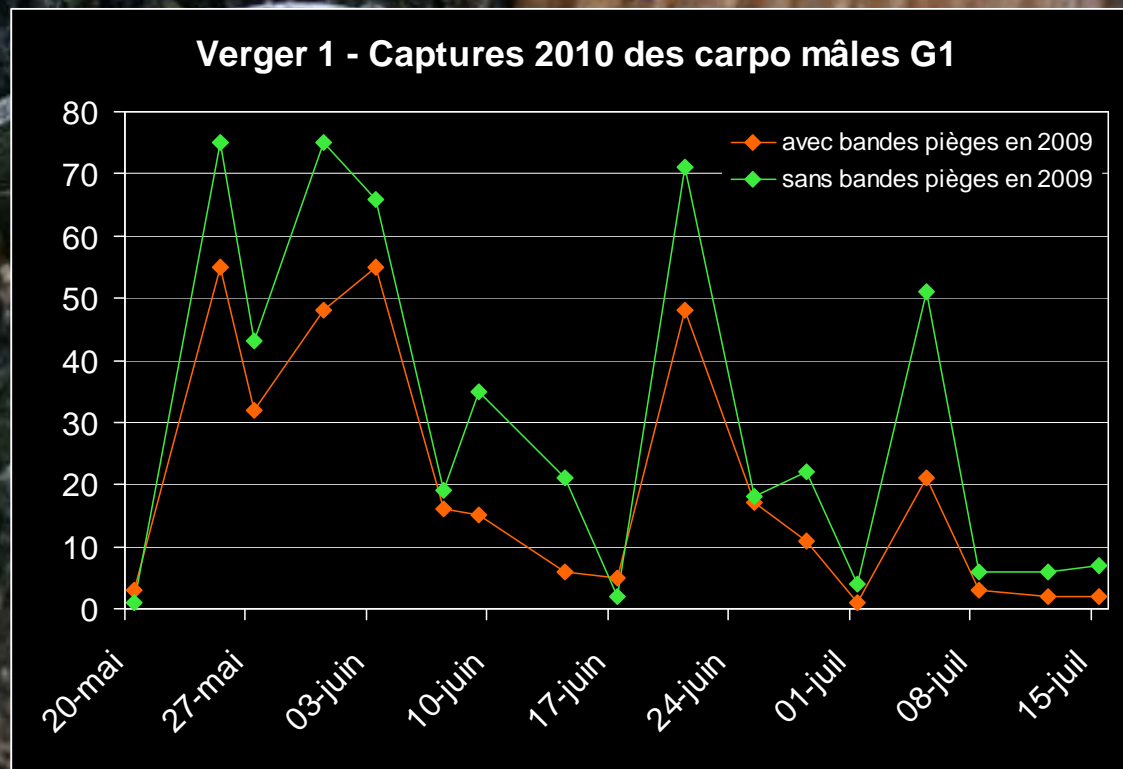
## Lutte contre le carpo à l'aide de bandes pièges... Rappels

- En 2009 : 3 vergers

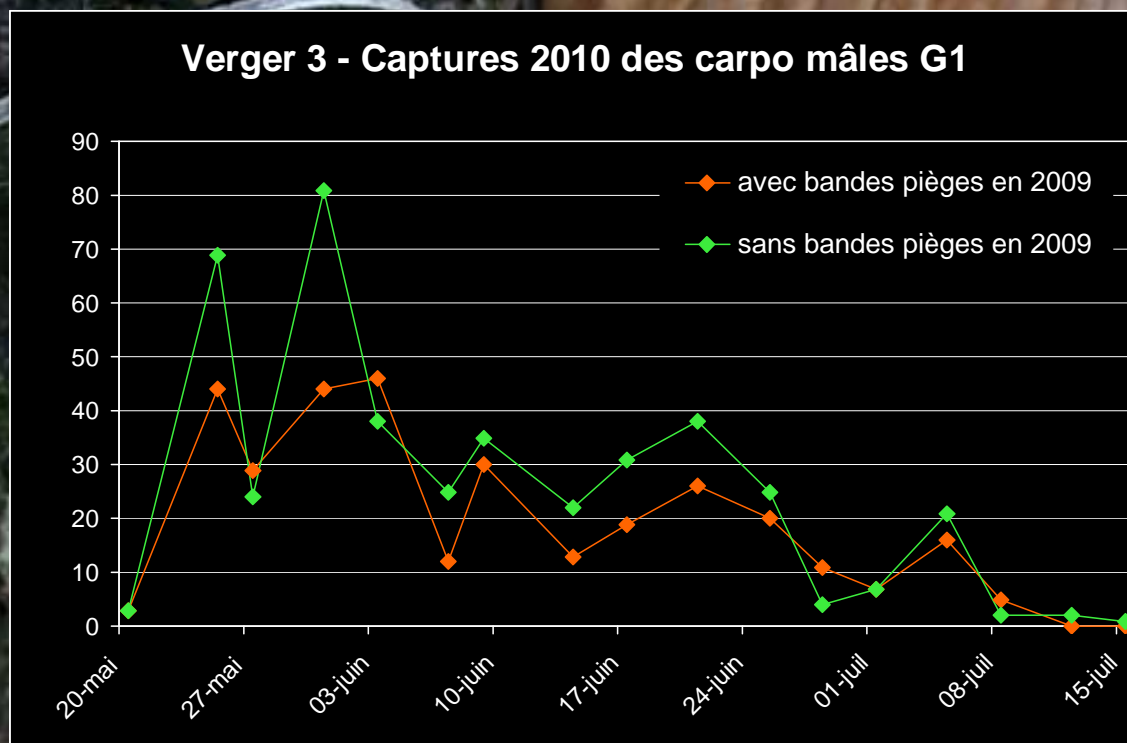
### Nb moy Larves

– Verger 1	0.8ha	1.9 L /tronc	0.3 L /buche
– Verger 2	0.3ha	0.1 L /tronc	0.04 L /buche
– Verger 3	0.7ha	2.2 L /tronc	0.7 L /buche

# Lutte contre le carpo à l'aide de bandes pièges... résultats



# Lutte contre le carpo à l'aide de bandes pièges... résultats



R Joannin Conseiller Agropomme

## Lutte contre le carpo à l'aide de bandes pièges...

- En 2010 : 2 vergers
  - Verger 1 1.0ha
  - Verger 3 0.7ha
  - Pose de 750 bandes pièges à la mi-juillet
    - 250 troncs
    - 500 buches
  - Mi octobre on relève les bandes pièges



# Lutte contre le carpo à l'aide de bandes pièges... Résultats 2010

- Relevé des bandes pièges les 18 et 19 oct.

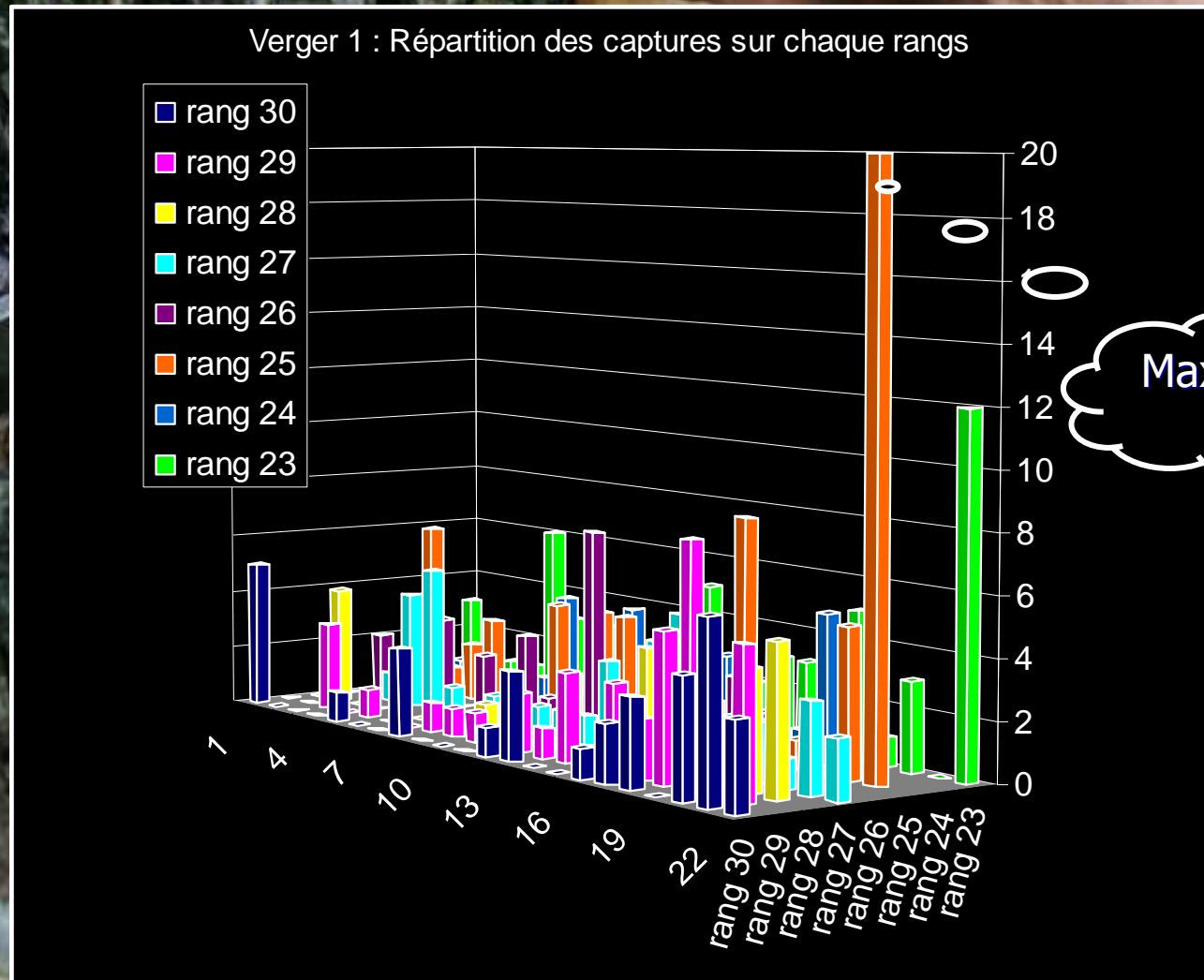
→ un total de 842 Larves

- Nb moy Larves

– Verger 1	1.0ha	2.0 L /tronc	0.4 L /buche
– Verger 3	0.7ha	2.2 L /tronc	0.7 L /buche

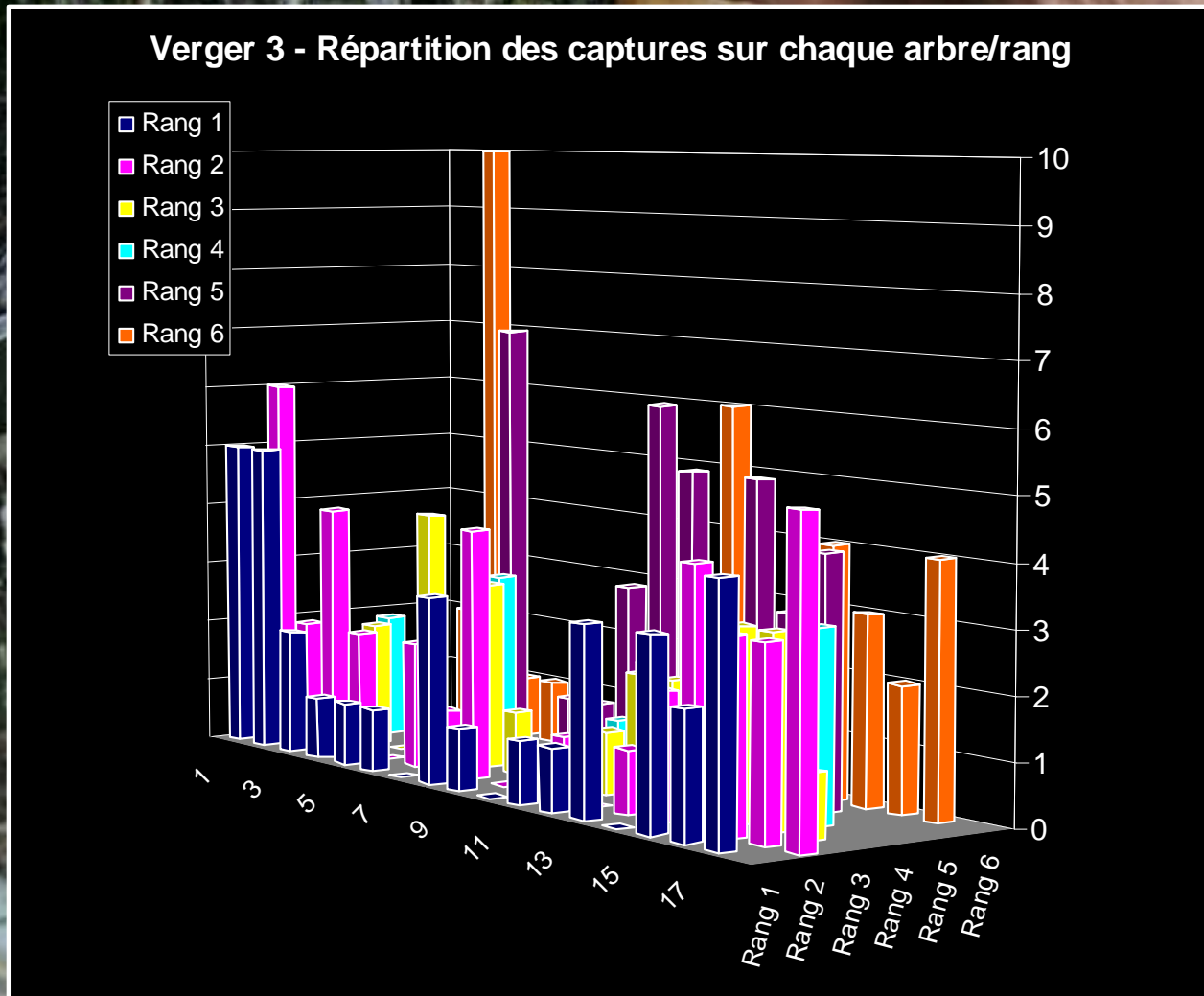
	Nb moy. de larves	
	buche horiz.	buche vert.
• Verger 1	0.3 L	0.6 L
• Verger 3	0.9 L	1.1 L

# Lutte contre le carpo à l'aide de bandes pièges... résultats



Max = 34

# Lutte contre le carpo à l'aide de bandes pièges... résultats



## Lutte contre le carpo à l'aide de bandes pièges...perspectives

- Suivi de l'essai 2010 → 2011 les captures de la G1
- Pose de toile sur le tronc au PBR – BR ?
- Tt sur le tronc L5 → chrysalide (PBR à BR) ?
- Tt sur le tronc fin G1 (mi juillet) ?
- Tt sur le tronc fin G2 ?