



HOPLOCAMPE...

Contrôle par piégeage intensif

R Joannin (Conseiller Agropomme)

Hoplocampe... Cycle de vie

- Émergence... BR à début floraison
- Ponte (30 œufs) durant toute la floraison... Insertion des œufs au niveau des sépales.
- Éclosion fin floraison à calice +....
- Développement des Larves 1 à 2 semaines
- Dommages...visibles dès la chute des pétales



Hoplocampe... Cycle de vie

- Émergence... BR à début floraison
- Ponte (30 œufs) durant toute la floraison... Insertion des œufs au niveau des sépales.
- Éclosion fin floraison à calice +....
- Développement des Larves 1 à 2 semaines
- Dommages...visibles dès la chute des pétales



Hoplocampe... Observations en verger



conseiller Agropomme)

© AAC - Saint-Jean-sur-Richelieu

Hoplocampe... Dommages à la récolte



mme)

Hoplocampe... de 2008 à 2010

- Captures de 2008 à 2010 +++
- Dommages à la récolte :

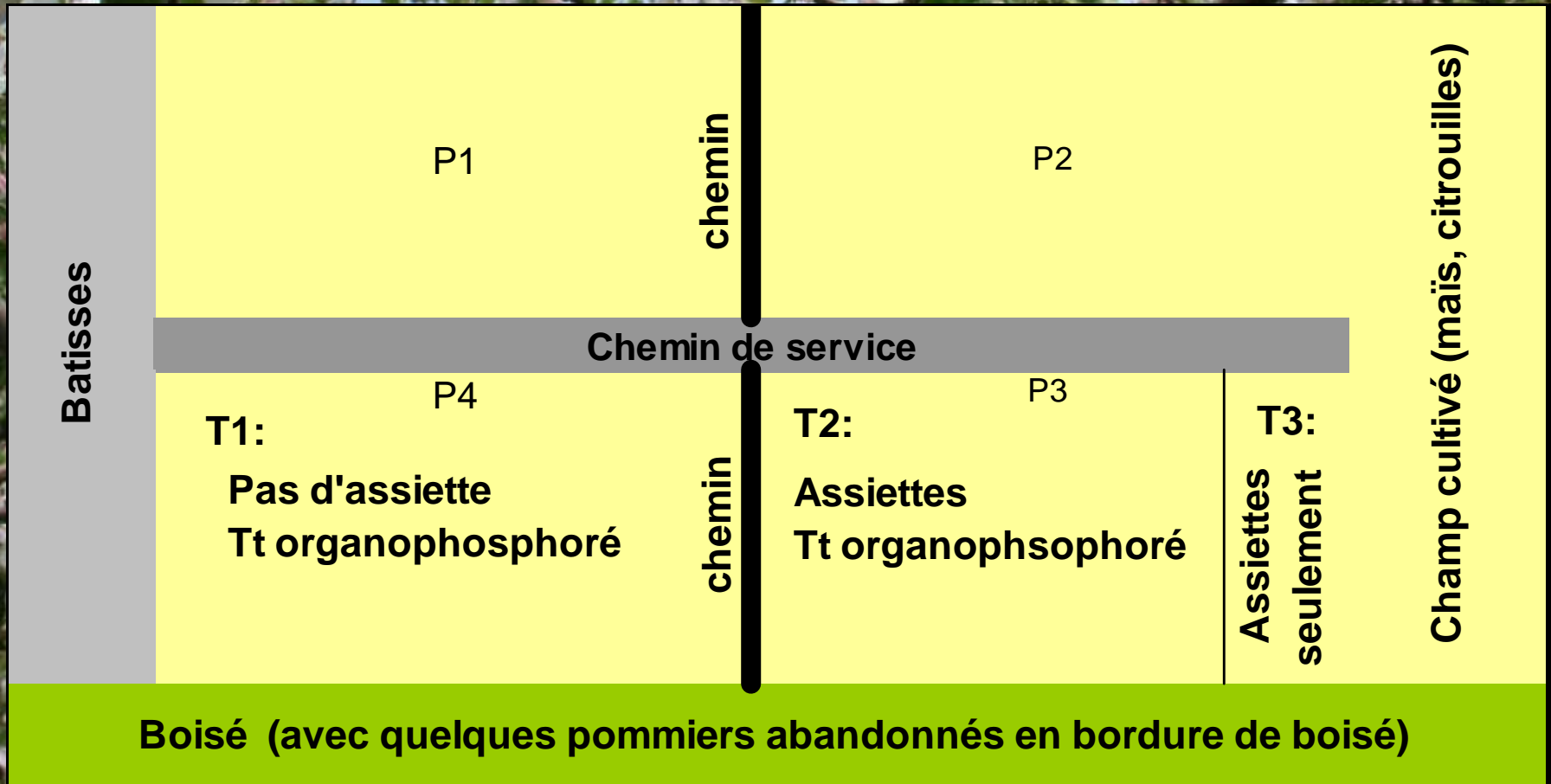
		Moyenne	Max
– 2008	➔	0.1%	0.8%
– 2009	➔	0.3%	1.6%
– 2010	➔	0.7%	6.0%

Hoplocampe... Contrôle par piégeage intensif

- **Dispositif** : par arbre, pose de 2 assiettes plastiques engluées de chaque côté du rang
 - 800 pièges/ha
- **Matériel Végétal**
 - 0.9ha de pommiers SN adultes (d = 13 x 20)
 - 3 traitements :
 - Témoin = OP
 - T1 = OP + Pièges (0.9ha)
 - T2 = Pièges (0.2 ha, pas d'insecticide)

Hoplocampe... piégeage intensif

Schéma des parcelles



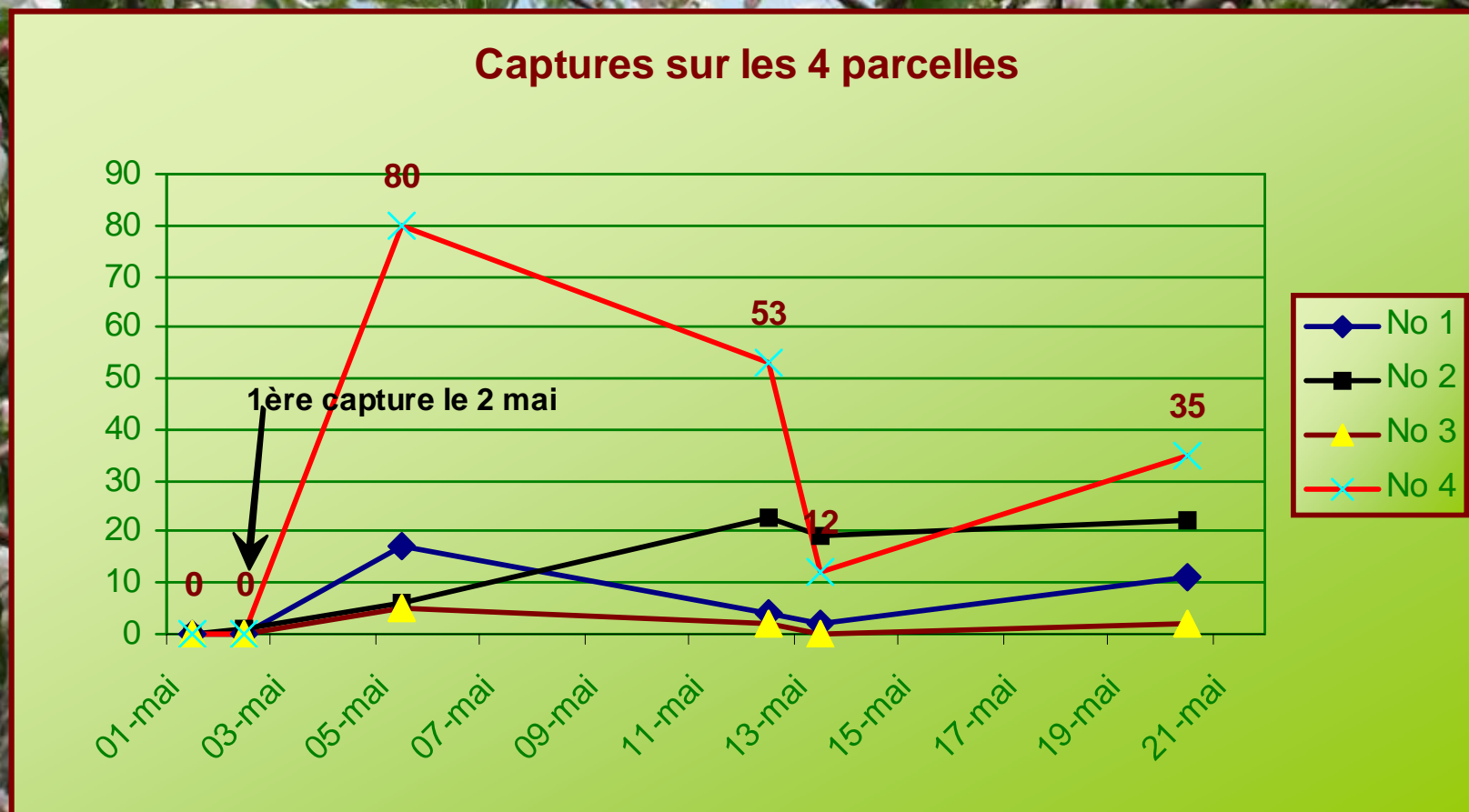
Hoplocampe... piégeage intensif



seiller

Hoplocampe... piégeage intensif

Captures sur les pièges de dépistage des 4 parcelles (4 cartons blancs englués) du verger.



R Joannin (Conseiller Agropomme)

Hoplocampe... piégeage intensif

- Pose assiettes du 4 au 7 mai... 90% 4-5 mai



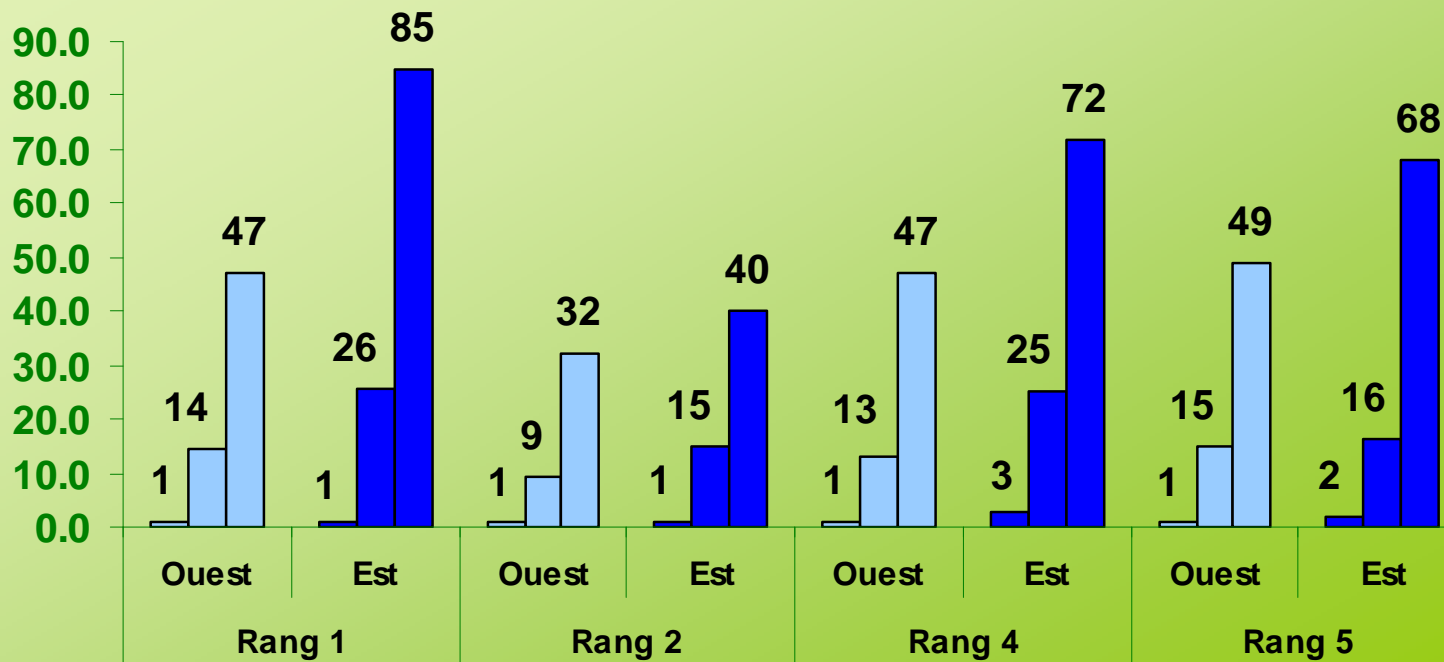
R Joannin (Conseiller Agropomme)

Hoplocampe, piégeage intensif... Résultats !!!

- Évaluation des captures le 20 mai
- Captures Totales.... 8194 !!!
 - moyenne par assiette 17
 - 633 butineurs 👎
 - Au 13 mai avt le Tt il n'y a que 7 captures sur le piège de la parcelle ?!!!

Hoplocampe, piégeage intensif... Résultats

Min. Max. et Moy. des captures/piège

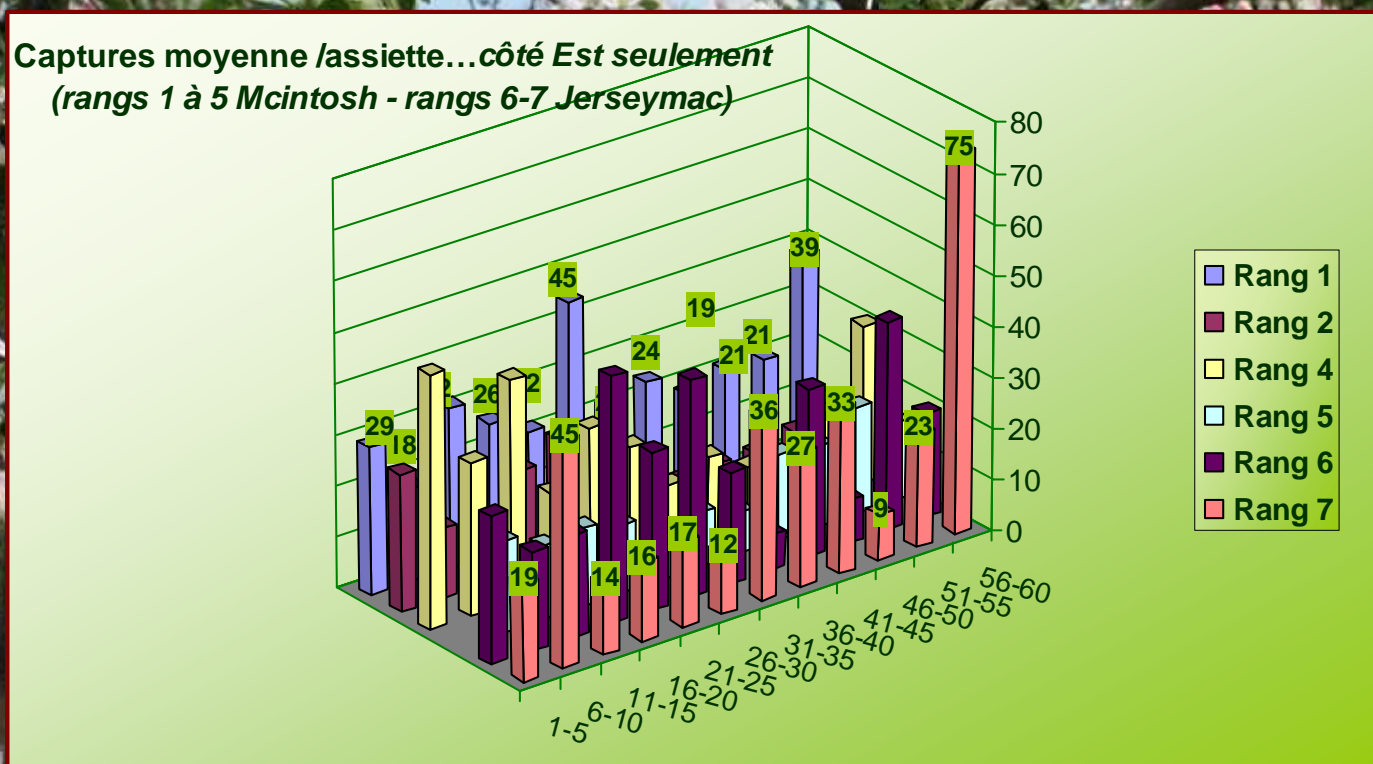


Près des 2/3 des arbres (63%)
ont des captures > à l' Est...!

R. Joannin (Conseiller Agronomie)

Hoplocampe, piégeage intensif... Résultats.

Distribution des captures dans la parcelle

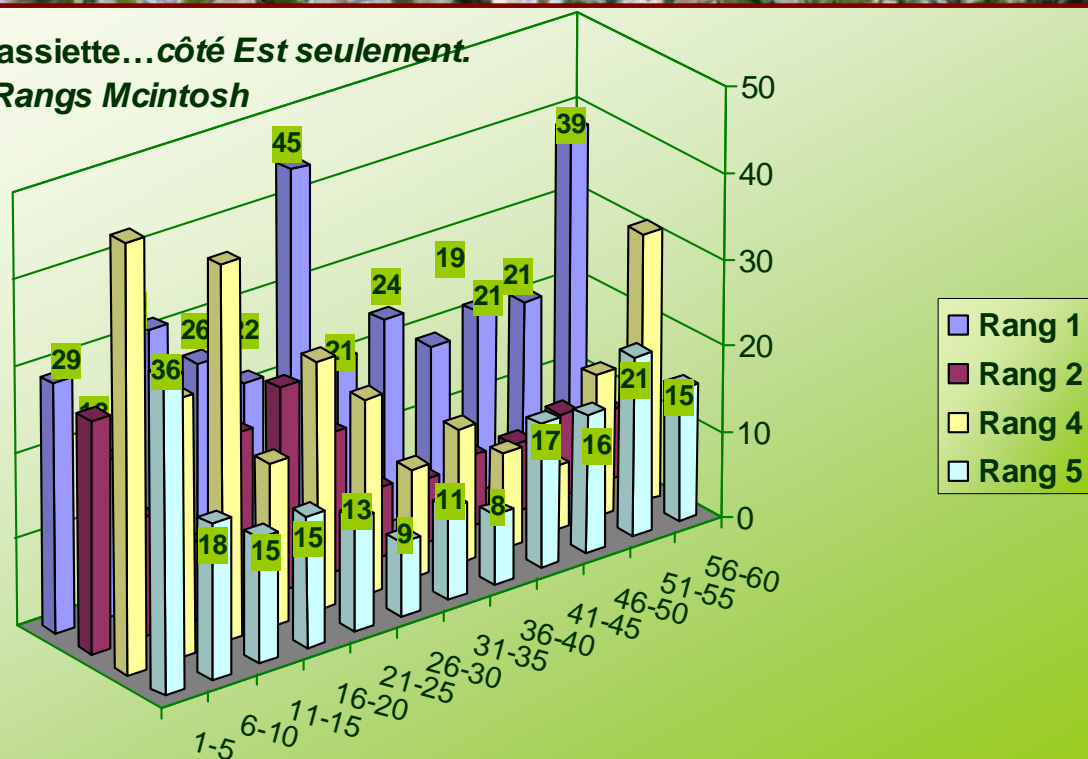


R Joannin (Conseiller Agropomme)

Hoplocampe, piégeage intensif... Résultats.

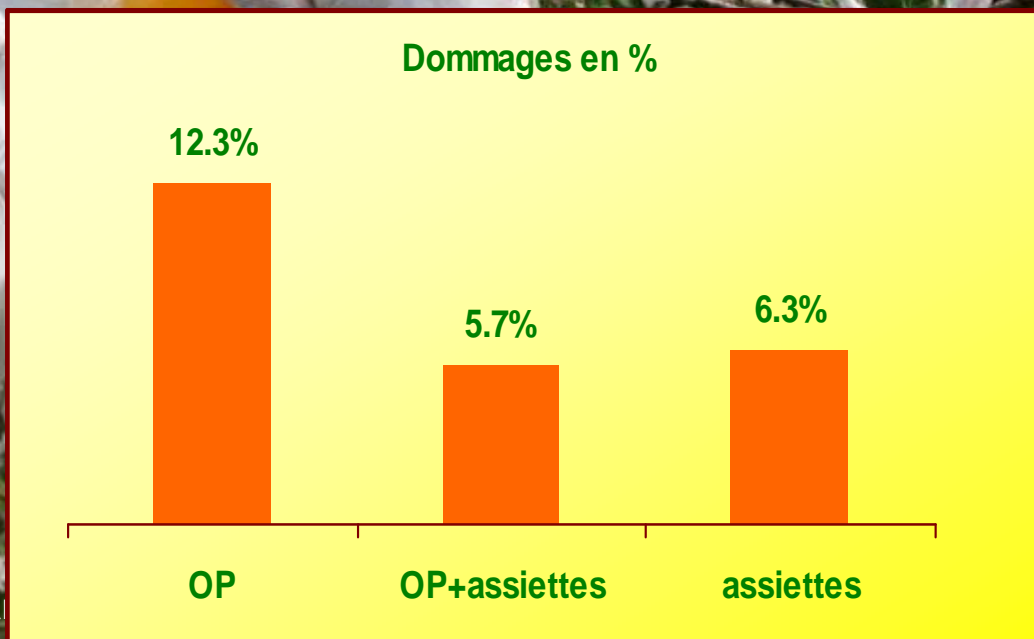
Distribution des captures dans la parcelle

Captures moyenne /assiette... côté Est seulement.
Sur 4 Rangs McIntosh



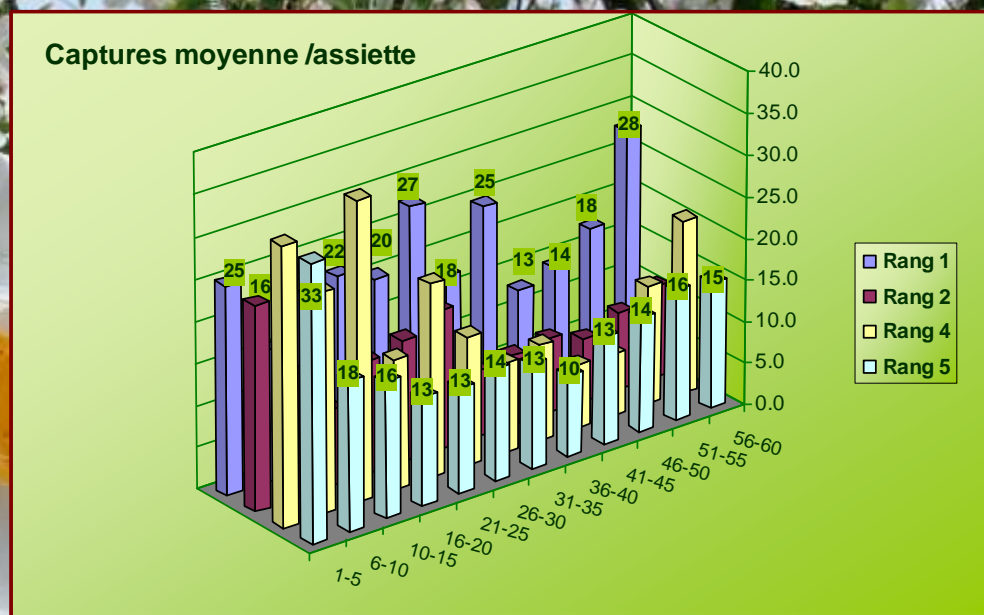
Hoplocampe, piégeage intensif... Dommages!!!

- 1000 fruits/ traitement le 8 juin sur 50 arbres
20 fruits / arbre de chaque côté du rang



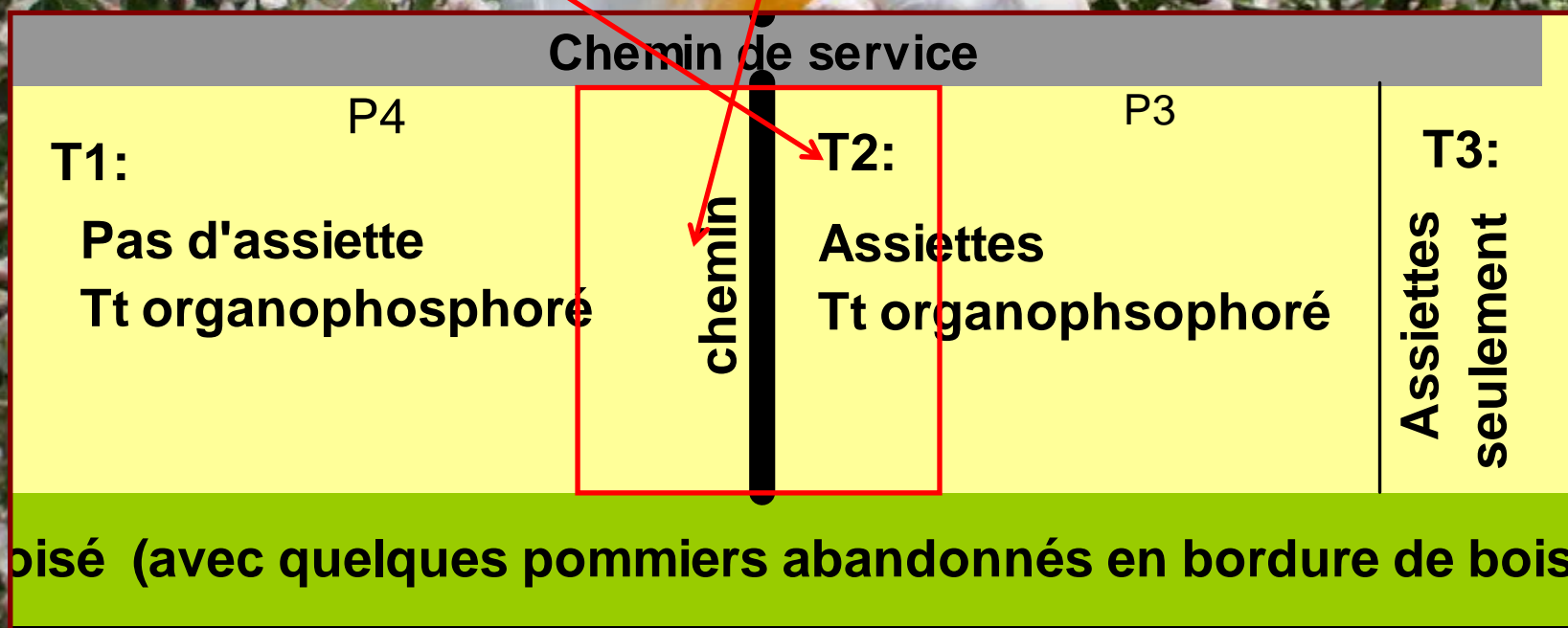
Hoplocampe, piégeage intensif... Dommages!!!

- La dispersion des captures dans la parcelle suggère que la pression de l'hoplocampe n'est pas uniforme entre les 3 traitements.
- Aussi les résultats des dommages à la récolte entre les traitements ne sont-ils pas forcément comparables.



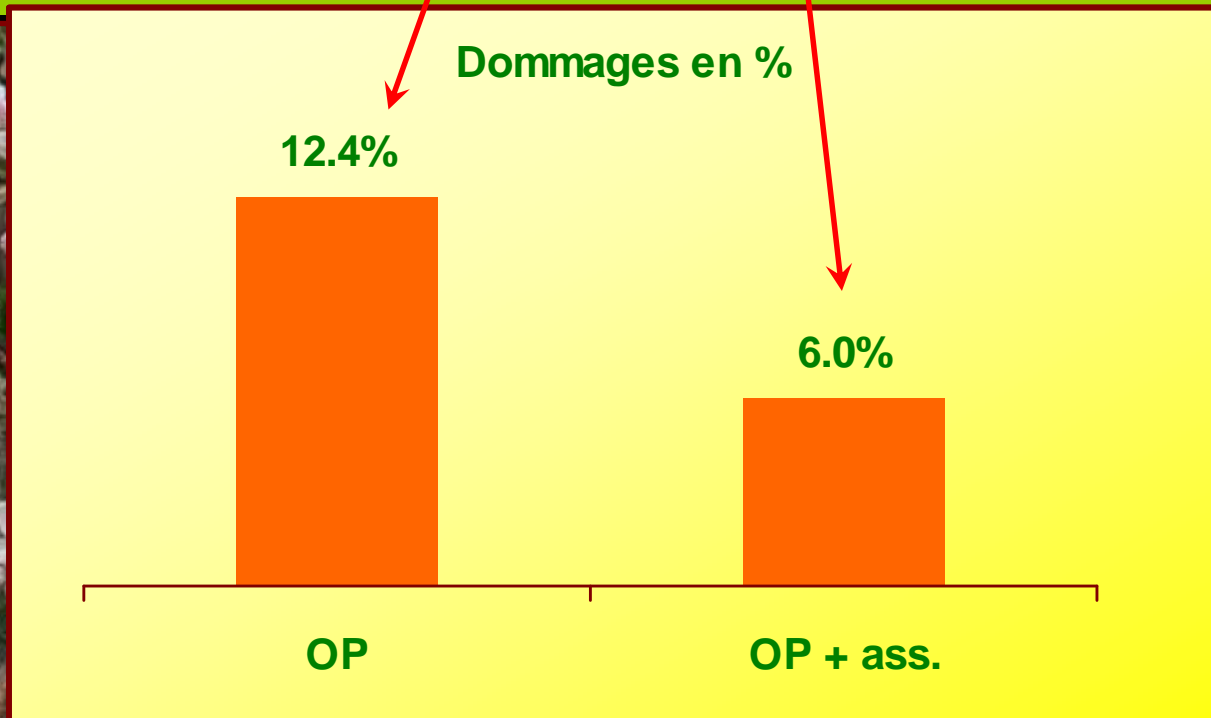
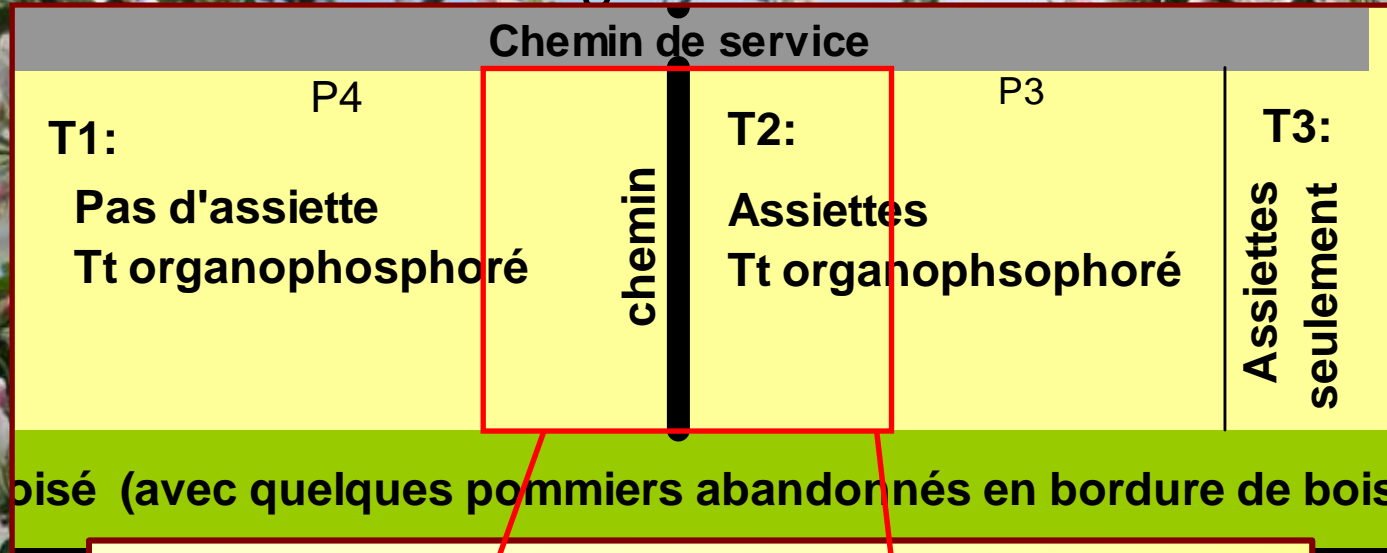
Hoplocampe, piégeage intensif.... Résultats.

- Pour améliorer la comparaison entre traitements nous avons évalué les dommages sur une profondeur de 25 arbres sur le T1 (organophosphoré) et de 25 arbres sur le T2 (assiettes + organophosphoré) sur des arbres McIntosh seulement.



Hoplocampe, piégeage intensif.... Résultats

Évaluation des dommages sur 25 arbres en T1 et T2,...



Hoplocampe, piégeage intensif... Et les \$\$\$?

- \$/ha de l'OP ?

Prix OP/ha	60 \$
Traction/ha	50 \$
Main d'œuvre/h	25 \$
Total/ha	135 \$

- \$/ha des assiettes ?

Assiettes/ha	210 \$
Colle	274 \$
MO pose (12\$/h)	396 \$
MO enlever (12\$/h)	33 \$
Total/ha	913 \$

Hoplocampe, piégeage intensif... Conclusion

- On peut tjs spéculer sur les causes de l'échecs de l'OP...
- L'essai tend à montrer que l'ajout de 2 assiettes engluées/arbre (800 /ha)
 ↘ ↘ ↘ les dommages

Hoplocampe, piégeage intensif... Perspectives !

- Baisser les couts /ha
 - Achat assiette à un grossiste
 - Changer méthode pour fixer les assiettes
 - Encoller les assiettes avant la pose
- Dépistage
 - Bien positionner les pièges à l'Est... et bien en vue !
 - Prudence sur l'interprétation des captures à la parcelle .





Hoplocampe, piégeage intensif...

Merci :

- à Virginie Armelle pour le travail de collecte et de saisie des données.
- au personnel du verger qui a réalisé la pose.
- à la propriétaire du verger, Nathalie Gervais, qui a entièrement assumé le risque sur la partie non traitée...

R Joannin (Conseiller Agropomme)