

## De l'arbre BCBG... à l'arbre qui DANSE !

### Introduction du concept SALSA au Québec

#### Suite à un voyage en France en 2006:

Les rendements de 45 à 75 t/ha en pommes de qualité exceptionnelle, le respect rigoureux de cahier des charges de production (PFI, ÉUREPGAP, ou autre) ne suffisent plus à garantir le revenu agricole des entreprises face à la concurrence mondiale.

### Quoi faire pour être encore là demain?

## De l'arbre BCBG... à l'arbre qui DANSE !

### Éléments de réponses... vu en 2006

- 1) Entreprises qui vendaient sur circuits courts = \$\$\$\$
- 2) Les entreprises qui produisent des variétés de niche ou locales = \$\$\$\$
- 3) Depuis les années 90, densification des plantations (2000 à 3000 arbres / ha) ==> ↗ des coûts de main d'œuvre

MAFCOT a repensé un verger pour le futur :

le concept SALSA !!!

## De l'arbre BCBG... à l'arbre qui DANSE !

### L'essai SALSA...

- Matériel végétal

Honeycrisp et Cortland sur M 106, plantées en 2005

Distance de plantation:

- 1- Honeycrisp = 5.8m (19') entre rangs et de 3.0m (10') entre arbres (574 arbres/ha)
- 2- Cortland = 3.7m (12') (466 arbres/ha).

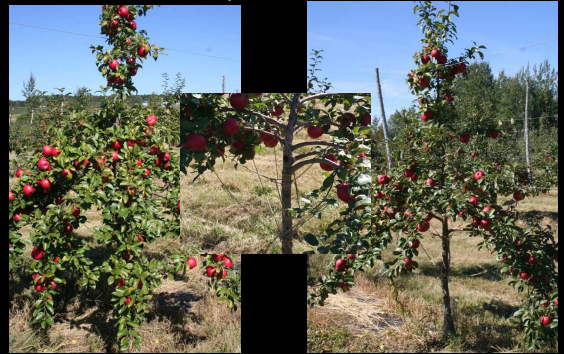
- Traitements

T1= MDA T2 = SALSA

## De l'arbre BCBG... à l'arbre qui DANSE !

### Du SOLAXE au concept SALSA

### MDA...manipulation des arbres



## De l'arbre BCBG... à l'arbre qui DANSE !



## De l'arbre BCBG... à l'arbre qui DANSE !

- Dispositif de l'essai

Chaque rang est consacré à 1 seul des 2 traitements et est morcelé en 3 ou 4 répétitions de 6 arbres, soit 7 répétitions par traitement.

- Prise de données par traitement et par répétition

Incidence sur la mise à fruit

Incidence sur la vigueur

*De l'arbre BCBG.... à l'arbre qui DANSE !*

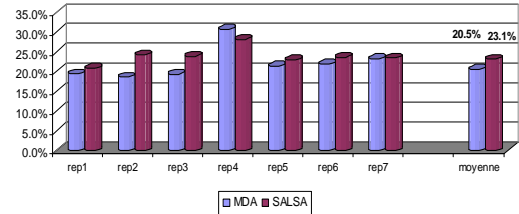
Honeycrisp vigueur des arbres

**HONEYCRISP® : augmentation moy. de la circonférence des troncs en % (à ±50 cm du sol (35 cm du point de greffe))**

	2007-2006 /2006	2008-2007 /2007	2009-2008 /2008
MDA	34.2%	32.8 %	20.5 %
SALSA	36.3%	32.4%	23.1%

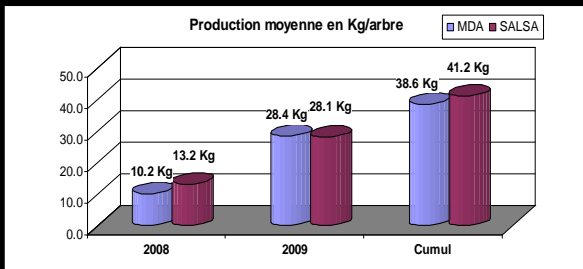
*De l'arbre BCBG.... à l'arbre qui DANSE !*

Accroissement moy. des troncs en 2009 vs 2008 (en %)



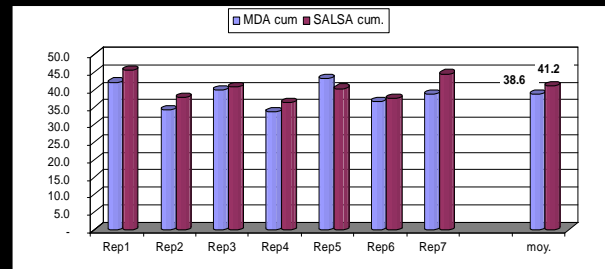
*De l'arbre BCBG.... à l'arbre qui DANSE !*

Honeycrisp... Évaluation du rendement



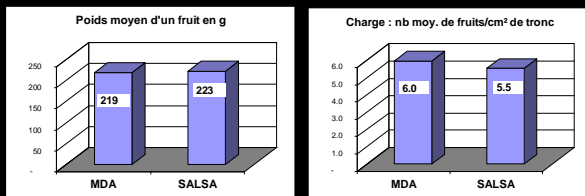
*De l'arbre BCBG.... à l'arbre qui DANSE !*

Évaluation du rendement sur Honeycrisp  
Kg moy. cumulés /arbre.



*De l'arbre BCBG.... à l'arbre qui DANSE !*

Honeycrisp... poids moyen des fruits et charge moyenne

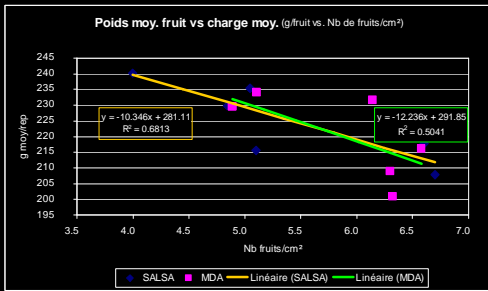


*De l'arbre BCBG.... à l'arbre qui DANSE !*



*De l'arbre BCBG... à l'arbre qui DANSE !*

Honeycrisp : Relation g/fruit vs Nb fruits/cm<sup>2</sup>



Honeycrisp, 3 charges = 3 couleurs différentes



L'éclairage par la cheminée



Panthère..ou Léopard ?



*De l'arbre BCBG... à l'arbre qui DANSE !*



MDA

SALSa