



Brûlure Bactérienne

Bilan d'Agropomme

Portrait de la région

- Premiers dégâts observés le 7 juin

Les modèle prévoaient 2
Infections...

Vergers avec historique: Nous
avons proposé 2 traitements
de streptomycin (15 et 21
Mai) sur variétés sensibles

Vergers sans historiques et dans
un secteur jugé non à risque:
aucun traitement (avec le recul,
c'est une erreur...)



Portrait de la région

- Variétés sensibles:
- Early Geneva
- Paulared
- Lodi, Jaune Transparente, Vista, JerseyMac
- Cortland
- Gala
- Russet
- Lobo
- Pommiers de moins de 5 ans
- Autres...



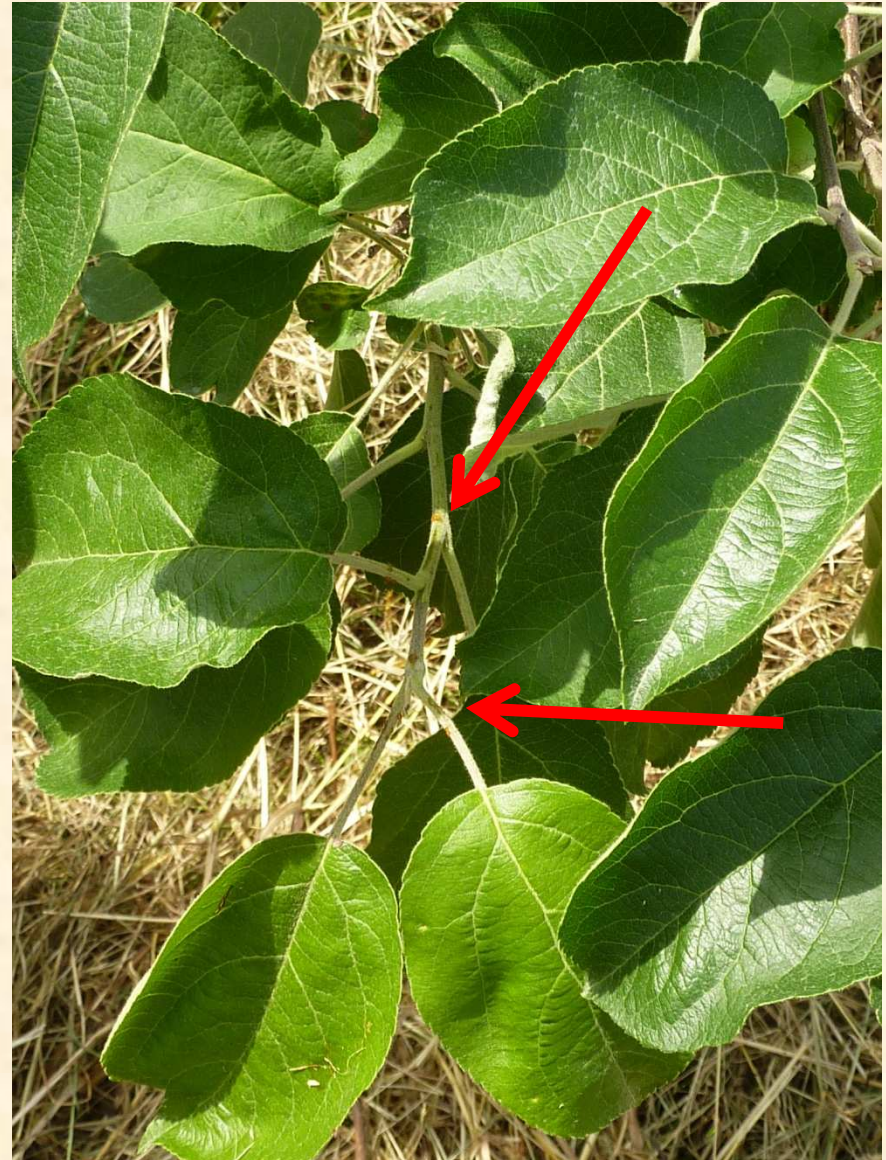
Description des symptômes

- Flétrissement de la canne (attention: ce n'est pas parce que la canne est molle qu'il faut la couper → cela peut être un flétrissement dû à la chaleur)



Description des symptômes

Gouttelettes oranges



Symptôme sur petites pommes



Symptômes sur plus gros fruits



Portrait de la région

100% des vergers suivi par Agropomme sont affectés...

Niveau d'infestation	Pourcentage
★	39%
★★	33%
★★★	27%

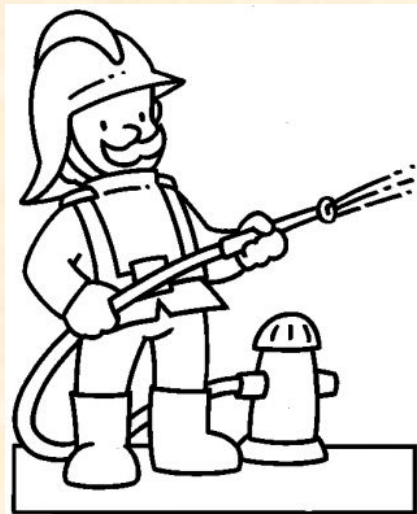
- ★ faible intensité (quelques pousses affectées seulement sur certaines variétés et localement)
- ★★ moyenne intensité (plus d'une pousse affectée par arbre, plus d'une variété atteinte, et plus d'une parcelle atteinte)
- ★★★ forte intensité (taille sévère des arbres et certains arbres doivent être abattus)

Portrait de la région

- Les vergers ayant fait 2 traitements à la streptomycine sur variétés sensibles, au bon moment, ont très peu de dommages.
- Les vergers sans historique mais voisins d'un foyer ignoré sont très touchés...
- Les parcelles sans intervention depuis l'apparition des symptômes s'enflamment littéralement.

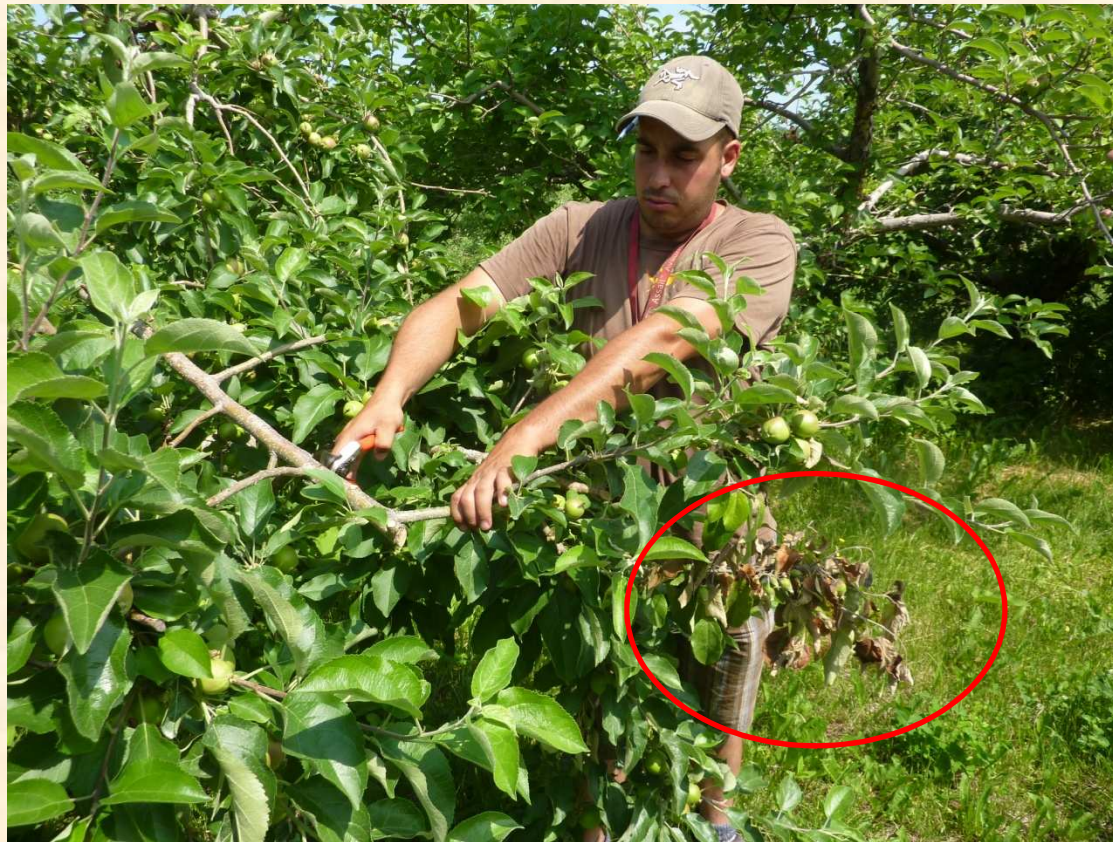
Stratégie d'intervention

- Chaque verger du Club Agropomme a été visité au minimum 1 fois, mais en moyenne 2 par les conseillers
- Intervenir DÈS l'apparition des symptômes. Le contrôle du feu doit être la priorité.



Stratégie d'intervention

- Couper (ou arracher si possible) les branches ayant une pousse affectée au moins 2 pieds sous les symptômes, à un embranchement. (Pour couper dans le bois sain)



Ici, la première coupe ne c'est pas fait assez loin...



Lorsque l'on observe de l'exudat sur les feuilles, le dégât peut être quelques pieds plus haut...attention à la contamination (gare au 'Branlage' des cannes pour ne pas répandre le petit jus...!)





Staratégie d'intervention

- Supression des bouquets floraux atteints



Après 2 passages de taille sur cette parcelle, on décide d'abattre les arbres...



Une autre parcelle sévèrement atteinte...



Encore...





Sur certaines entreprises, jusqu'à 5 employés à temps plein sont nécessaires pour contrôler...



Stratégie d'intervention

- **Brûler les branches coupées**



Stratégie d'intervention

- Aucun traitements n'a été recommandé en post-infection.
- Seule la suppression des rameaux affectés a été proposée, avec ramassage et /ou brûlage des résidus de taille et désinfection des outils.

Stratégie d'intervention

- Formation de taille donnée aux producteurs et à leurs employés si nécessaire
- Tous les vergers de la région ont été visités par les conseillers du MAPAQ ou d'Agropomme
- Les résidents de St-Joseph-du-Lac (rue Théoret, Brassard et Laviollette) ont été rencontrés lors d'une journée porte-à-porte organisée par Agropomme.

Fin

