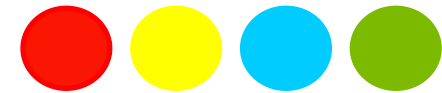


Biologie et reconnaissance de *Drosophila suzukii* (Matsumara, 1931)



LABORATOIRE NATIONAL DE LA
PROTECTION DES VÉGÉTAUX



Origine et dispersion

Californie - 2008

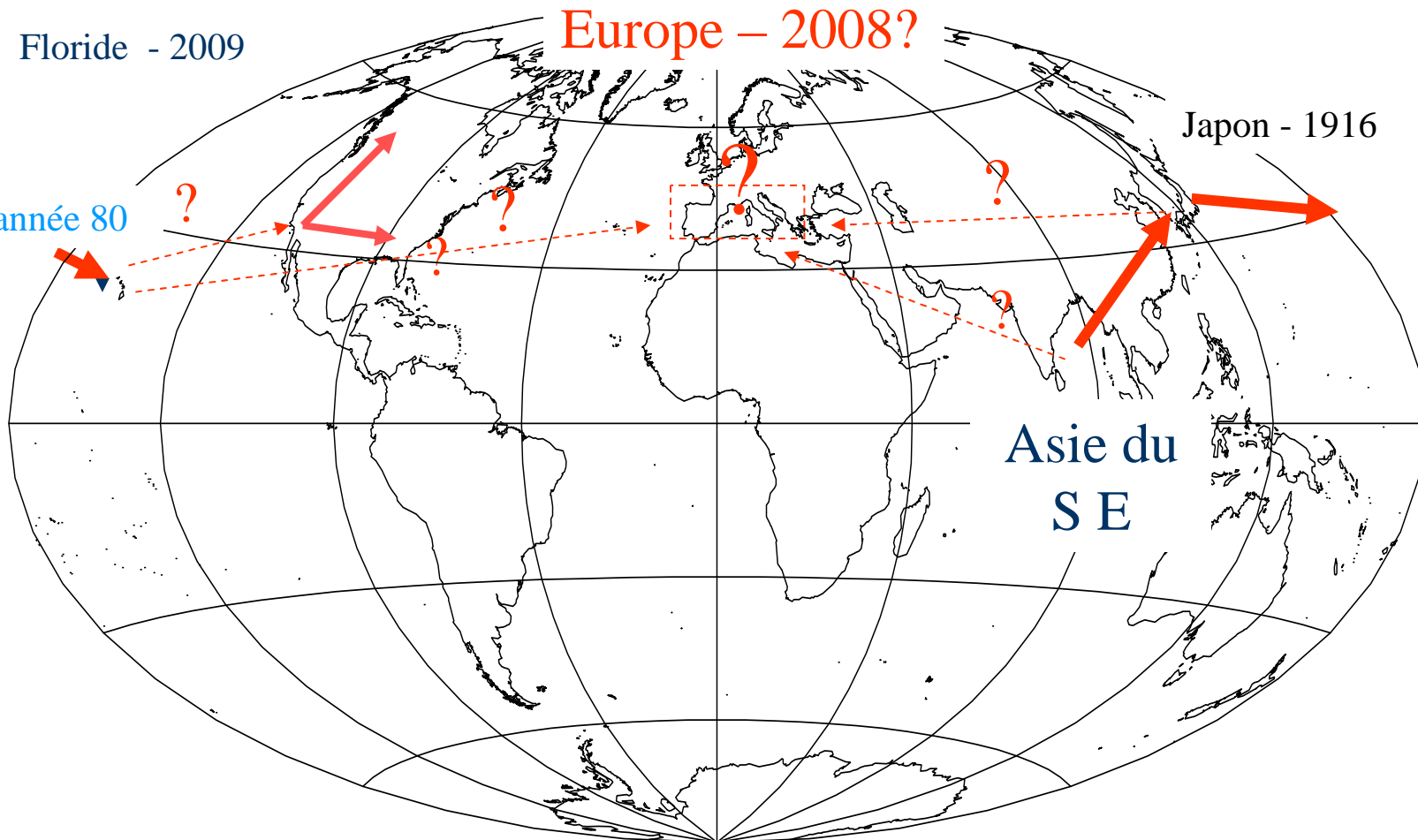
Canada - 2009

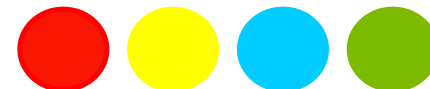
Floride - 2009

Europe – 2008?

Japon - 1916

Hawaii – année 80





Présence dans le Monde en 2010

Chine : 5 régions du Centre Est et du Sud

Inde : Nord et Centre

Japon : toutes les îles

Corée du Sud

Birmanie

Russie : partie Est

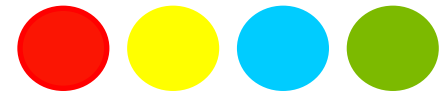
Thaïlande

Canada : Colombie Britannique

USA : Californie, Oregon, Washington, Floride

Hawaii

Europe : Espagne, Italie, France



SITUATION EN EUROPE



Octobre 2008 : pas de dégâts

Espagne : sud ouest de Barcelone (P. Hauser)

France : Montpellier et Mercantour

Automne 2009 : dégâts

Italie : Trentino : petits fruits rouges

Printemps – été 2010 : dégâts

France :

Corse : cerises, abricots, pêches

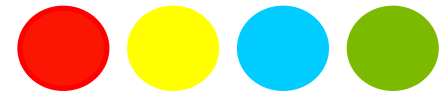
Var : fraises

Alpes-Maritimes : fraises, framboises

Gard : cerises

Vaucluse : cerises, abricots

Bouches du Rhône : tomates ?



Présentation taxonomique

Classe : Insecta

Ordre : Diptera

Famille : Drosophilidae

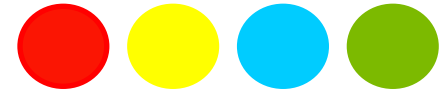
Genre : *Drosophila*

Sous-Genre : (*Sophophora*)

Espèce : *suzukii* (Matsumura, 1931)

Nom vernaculaire : Drosophile du cerisier

En américain : Cherry vinegar fly, Spotted Wing Drosophila (SWD), Cherry Fruit fly, Cherry Drosophila



BIOLOGIE :

Cycle biologique : 3 à 13 générations par an (Oregon 3 à 10 – Japon 13)

Durée : de 8 à 28 jours en fonction de la température

larves : 3 à 13 jours

pupes : 3 à 15 jours

Période d'activité : de mars à novembre

active au dessus de 10° et jusqu'à 30° – maximum à 20°

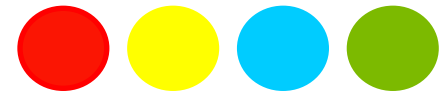
Zone d'activité : Au Japon trouvé de 100 m à 2 000 m d'altitude – En France 1 700m (Mercantour)

Fécondité : ponte 1 à 4 jours après l'émergence

jusqu'à 384 œufs par femelle

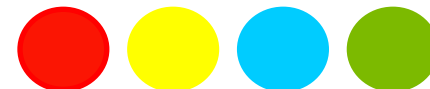
1 à 3 œufs / fruit / femelle

7 à 16 œufs /jour/femelle

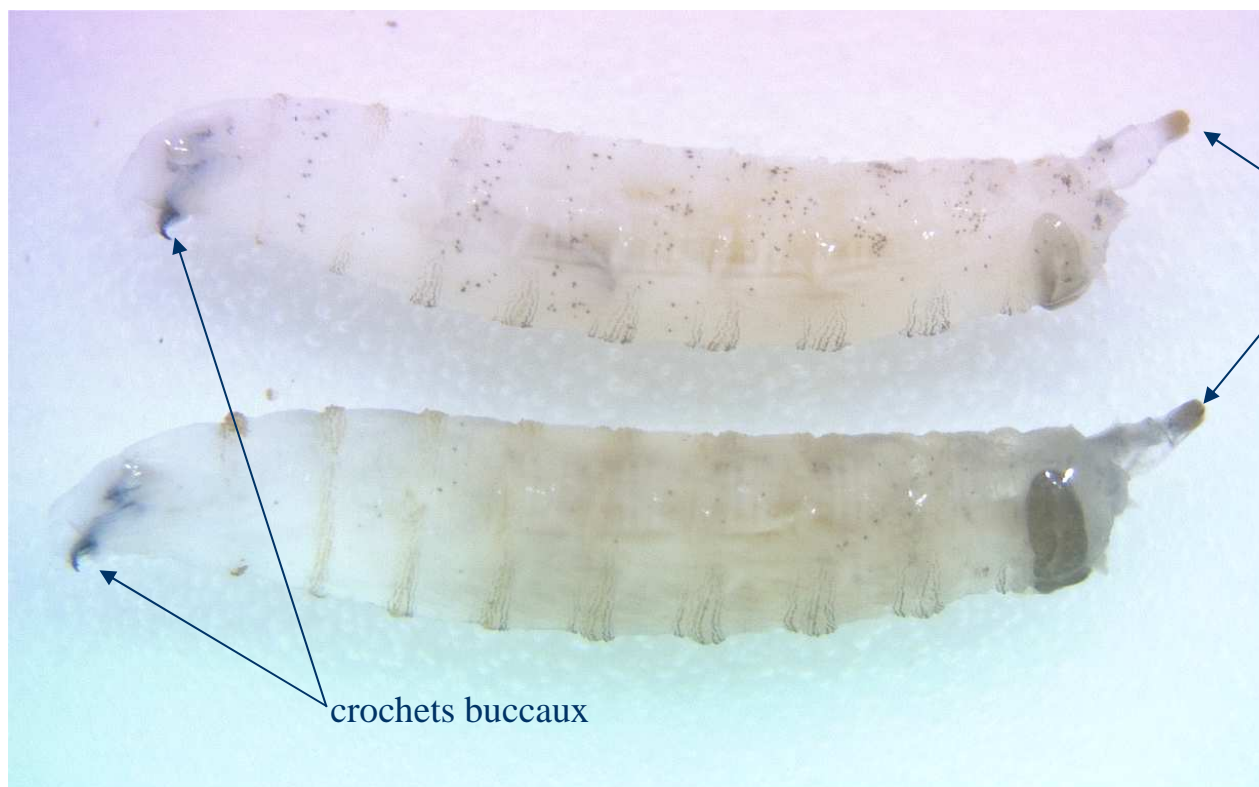


Particularités :

- dispersion rapide
- potentiel de reproduction important
- ponte sur des fruits en train de murir sur pied

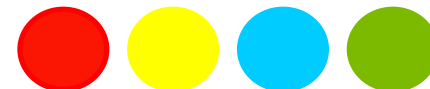


Reconnaissance : La larve



stigmates
postérieurs

crochets buccaux



Drosophilidae : *Drosophila suzukii*



stigmata

Tephritidae : *Ceratitis* sp.



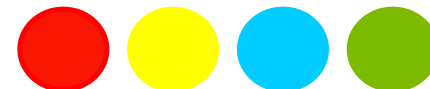


La pupe :



Stigmates antérieurs

Stigmates postérieurs

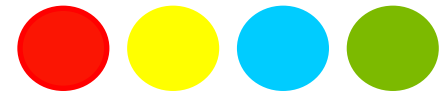


Mâle :

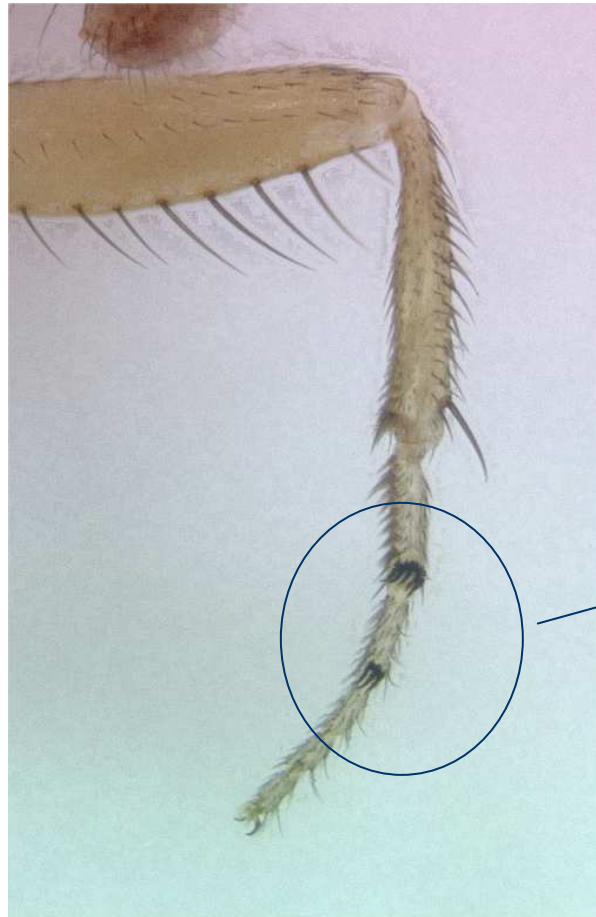


taches sur les ailes

peignes sur les antérieurs



Mâle : patte antérieure



-Présence de deux « peignes » de soies sur les tarse antérieurs

- orientés vers le bas

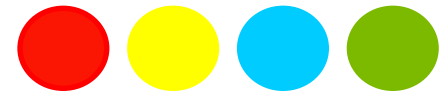




Mâle : genitalia



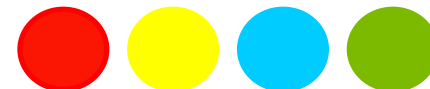
Nécessite une bonne loupe !



Femelle :

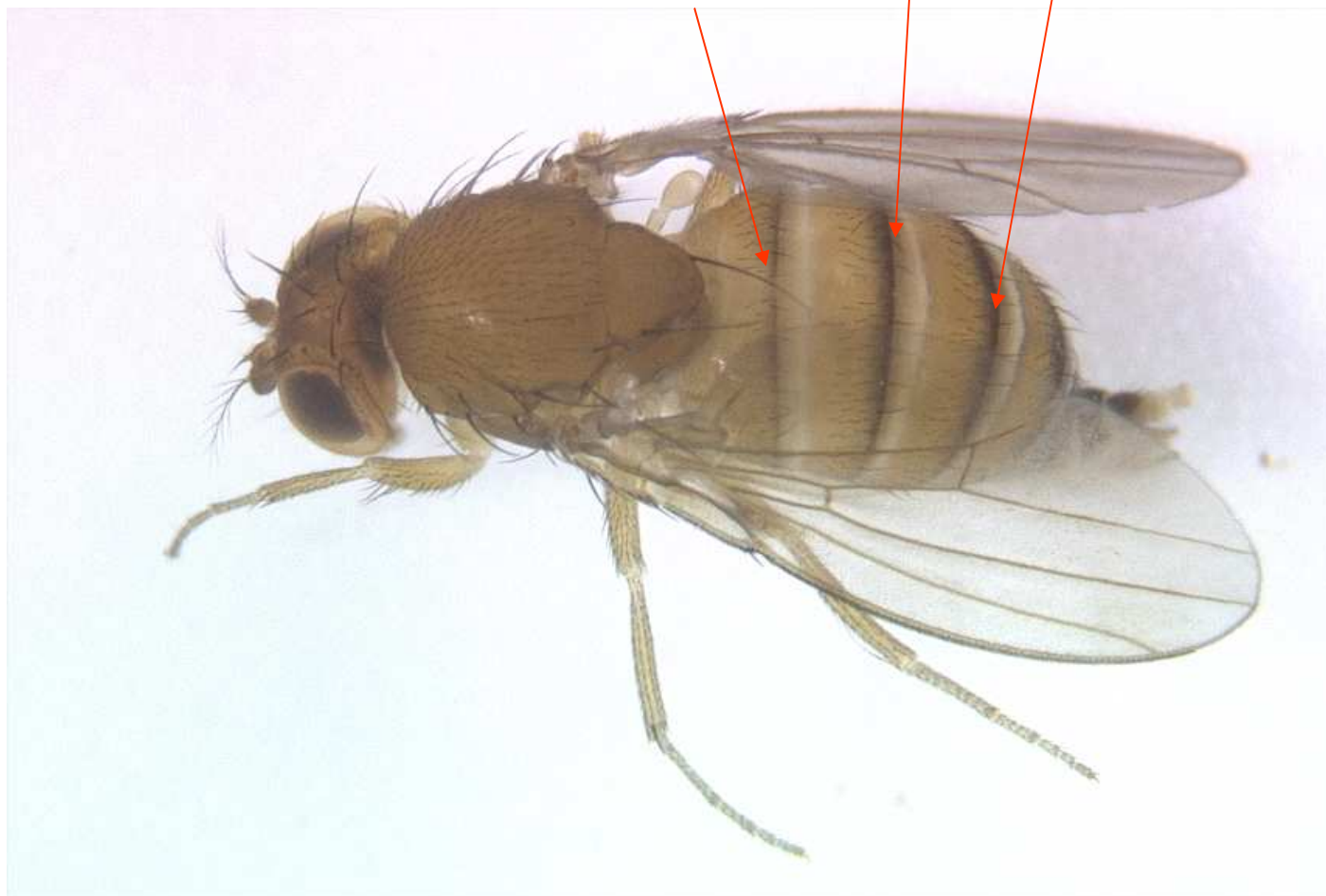
ovipositeur

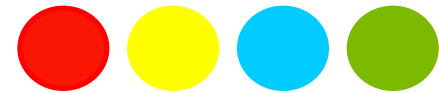




Femelle :

Fine rayure en bas des segments abdominaux





femelle : Ovipositeur



- grande taille
- denté
- dents noirs